

Unitechnik über Losgröße 1 in der Logistik

Individuelle Einzellösungen, speziell den Wünschen und Bedürfnissen des Kunden angepasst, liegen im Trend. Zunehmend richten Unternehmen daher ihre Produktion und Logistik auf „Losgröße 1“ ein. Welche Bedeutung anforderungsgerechte Intralogistik- und IT-Lösungen für die erfolgreiche Umsetzung von Losgröße 1 haben, erklärt Dr.-Ing. Ralf Lünig, Geschäftsführer der Unitechnik Systems GmbH, im Interview.

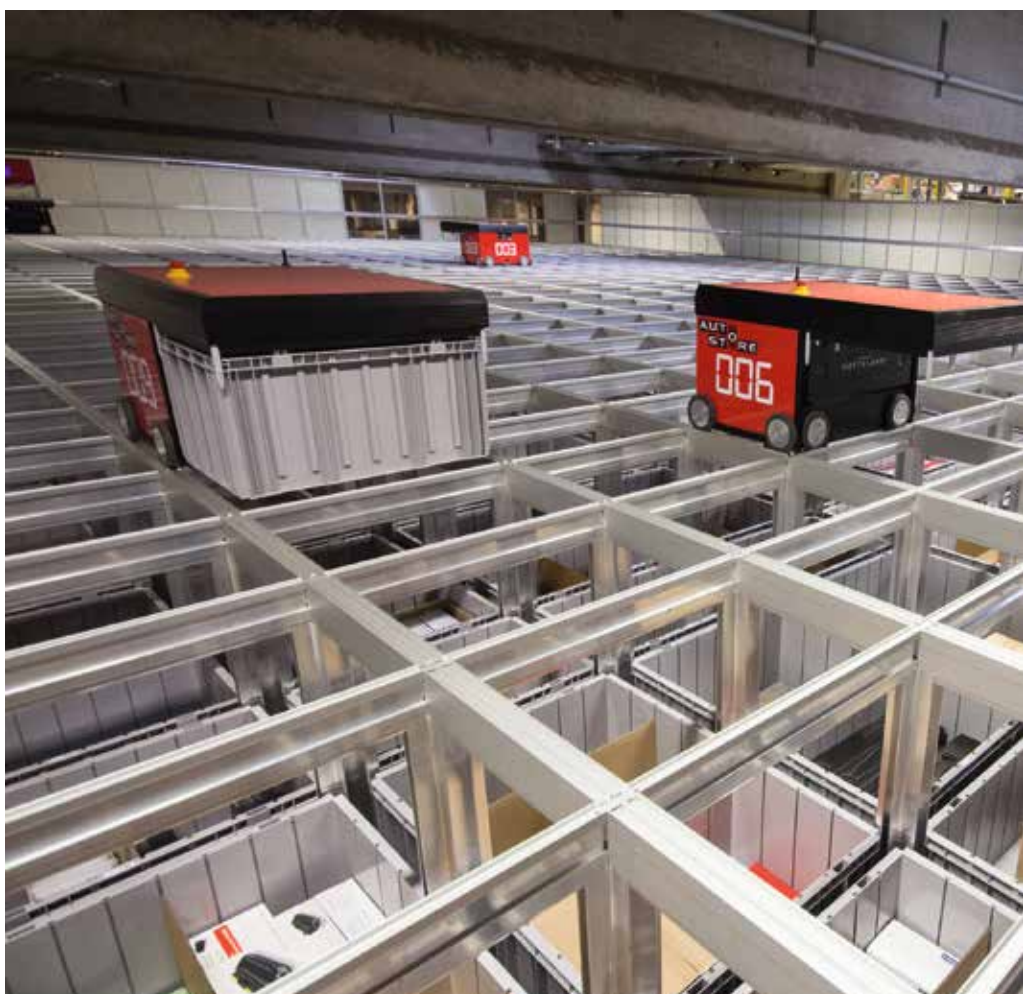
Herr Lünig, Losgröße 1 ist vor allem im Produktionsumfeld ein zentrales Thema. Inwiefern wirkt es sich auf die Logistik aus?

Ralf Lünig: In der Einzelfertigung ist es essenziell, den Maschinen bedarfsgerecht, also just in time und just in sequence, die richtigen Teile zuzuführen. Auch ein zügiger Versand ist in Zeiten von Same-Day-Delivery wichtiger denn je. Für diese der Produktion vor- und nachgelagerten Prozesse ist eine anforderungsgerechte Intralogistik erforderlich. Als Systemintegrator für unterschiedlichste Branchen sprechen wir aber auch im Handel von Losgröße 1. Und zwar überall dort, wo Pakete individuell kommissioniert, gepackt und versendet werden. Auch hier gilt es, die logistischen Voraussetzungen zu schaffen, um hohe Durchsätze zu bewältigen. Darüber hinaus beobachten wir bei Logistikunternehmen den Trend, zusätzlich zur Kommissionierung von individuellen Paketen noch weitere Dienstleistungen zu erbringen – also zum Beispiel die individuelle Etikettierung und Konfektionierung gleich mit zu übernehmen. Durch diese Value-Added-Services verschwimmen zusätzlich die Grenzen zwischen Produktion und Logistik. Losgröße 1 ist damit weit über das Produktionsumfeld hinaus ein Thema.

Dr.-Ing. Ralf Lünig
Geschäftsführer



Unitechnik Systems GmbH
www.unitechnik.com



Wie können intralogistische Konzepte für die Losgröße 1 konkret aussehen?

Ralf Lünig: Eine klassische Lager- und Fördertechnik ist dafür ausgelegt, viele gleichförmige Teile zu bevorraten und zu befördern. In der Einzelfertigung werden Waren jedoch individuell produziert und direkt an den Verbraucher versendet. Der Bedarf an Lagerplatz nimmt daher künftig eher ab. Als Folge ist es in manchen Anwendungsfällen sinnvoll, das

Produktions- und das Distributionslager zu einer hybriden Lösung zu verschmelzen. So wird bestehender Raum bestmöglich genutzt. Auch die Fördertechnik muss den Anforderungen von Losgröße 1 angepasst werden, denn die individuelle Fertigung führt zu einer höheren Anzahl an Transaktionen innerhalb einer Logistikanlage. Mit starren Strukturen lassen sich diese nicht immer bewältigen. Stattdessen kann beispielsweise eine Kombination aus Shuttles und fahrerlosen Transportsystemen (FTS)



»» Flexible und sich selbst organisierende Systeme stehen im Fokus. ««



eine gute Alternative oder Ergänzung sein. Solche Systeme sind flexibel einsetzbar und lassen sich leicht skalieren. Im Zusammenspiel der einzelnen Elemente entsteht so ein sich selbst organisierendes logistisches System. Dabei fahren zum Beispiel FTS an die Arbeitsplätze heran und beliefern sie bedarfsgerecht mit Material. Diese Arbeitsplätze können je nach Kundenanforderung vollautomatische Maschinen, Fertigungsinseln mit Roboter-Mensch-Interaktion oder auch Kommissionierplätze sein.



Sie beschreiben automatisierte Prozesse, bei denen alle Abläufe perfekt ineinandergreifen. Wie wird dabei der Informationsfluss zwischen den beteiligten Systemen gewährleistet?

Ralf Lünig: Der Datenverarbeitung kommt in der Einzelfertigung eine maßgebliche Rolle zu. So muss zum Beispiel jederzeit transparent sein, wo sich ein Teil gerade befindet, in welchem Fertigungsstatus es ist und wann es im weiteren Produktionsprozess benötigt wird. Das gelingt nur, wenn alle IT-Systeme in Echtzeit miteinander Daten austauschen und eine lückenlose Kommunikation ent-

lang der gesamten Wertschöpfungskette sichergestellt ist. Die Integration von MES-, MFR- und LVS-Systemen ist ein Schritt in diese Richtung. Das alles genügt aber noch nicht. Auch das Werkstück selbst wird künftig eine eigene „Intelligenz“ besitzen und über eine digitale Kennzeichnung mit einer Beschreibung aller Produkteigenschaften identifizierbar sein. Das ist heute zum Beispiel mit Hilfe von RFID-Tags möglich. Im Ergebnis nähert sich die logistische Wertschöpfungskette so Stück für Stück dem Internet der Dinge an.

ident

ABONNEMENT

Das führende Anwendermagazin für Automatische Datenerfassung & Identifikation

ident

Impressum

ident

Das führende Anwendermagazin für
Automatische Datenerfassung & Identifikation

Es erscheinen 7 Ausgaben, Sonderausgaben und ein Jahrbuch pro Jahr.

Offizielles Organ der AIM-D e. V.

Herausgeber:
Ident Verlag & Service GmbH
Durchstraße 75, 44265 Dortmund, Germany
Tel.: +49 231 72546092, Fax: +49 231 72546091
E-Mail: verlag@ident.de, Web: www.ident.de

Redaktion Magazin und Internet
Chefredakteur
Dipl.-Ing. Thorsten Aha (verantwortlich)
Durchstr. 75, 44265 Dortmund, Germany
Tel.: +49 231 72546090, Fax: +49 231 72546091, E-Mail: aha@ident.de

Redaktionsteam:
Tim Rösner
Thomas Wöhrle
Maria Meriemque-Aha
Prof. Dr.-Ing. Klaus Krämer

Anzeigenleiter:
Bernd Pohl,
Tel.: +49 6182 9607890, Fax: +49 6182 9607891, E-Mail: pohl@ident.de

Verlagsleiterin:
Maria Meriemque-Aha
Tel.: +49 231 72546092, Fax: +49 231 72546091, E-Mail: verlag@ident.de

Abo-/Leserservice:
Tel.: +49 231 72546092, Fax: +49 231 72546091, E-Mail: verlag@ident.de

Redaktionsbeirat:
Peter Altes, Geschäftsführer AIM-D e.V.
Prof. Dr.-Ing. Rolf Jansen, IDH des VWL e.V.
Bernhard Lenk, Datalogic Automation GmbH
Heinrich Oehlmann, Eurodata Council
Prof. Dr. Michael ten Hompel, Fraunhofer IML
Frithjof Walk, Vorstandsvorsitzender AIM-D e.V.

Gestaltung und Umsetzung:
RAUM X – Agentur für kreative Medien
Ranja Ristea-Makdisi, Stefan Ristea GbR
Huckarder Str. 12, 44147 Dortmund
Tel.: +49 231 847960-35, E-Mail: mail@raum-x.de, Web: www.raum-x.de

Herstellung:
Strube OHG, Stimmerswiesen 3, 34587 Felsberg

Bezugsbedingungen:
Jahresabonnement Euro 70,- und Einzelheft außerhalb des Abonnements Euro 12,- zuzüglich Versandkosten, inkl. 7% MwSt. Ausland auf Anfrage.
Das Abonnement verlängert sich jeweils um ein weiteres Jahr, falls nicht 8 Wochen vor Ende des Bezugsjahres die Kündigung erfolgt ist.
Bestellungen beim Buch- oder Zeitschriftenhandel oder direkt beim Verlag:
ISSN 1432-3559 ident MAGAZIN, ISSN 1614-046X ident JAHRBUCH

Presserechtliches:
Die Zeitschrift und alle in ihr enthaltenen einzelnen Beiträge und Abbildungen sind urheberrechtlich geschützt. Jede Verwertung außerhalb der engen Grenzen des Urhebergesetzes ist ohne Zustimmung des Verlages unzulässig und strafbar. Das gilt insbesondere für Vervielfältigungen, Übersetzungen, Mikroverfilmungen und die Einspeicherung und Verarbeitung in elektronische Systeme. Der Verlag gestattet die Übernahme von Texten in Datenbestände, die ausschließlich für den privaten Gebrauch eines Nutzers bestimmt sind. Die Übernahme und Nutzung der Daten zu anderen Zwecken bedarf der schriftlichen Zustimmung durch die Ident Verlag & Service GmbH.

Mit Namen gekennzeichnete Artikel geben die Meinung des jeweiligen Autors wieder und decken sich nicht notwendigerweise mit der Auffassung der Redaktion. Die Redaktion behält sich vor, Meldungen, Autorenbeiträge und Leserbriefe auch gekürzt zu veröffentlichen.

Die Ident Redaktion und die Ident Verlag & Service GmbH übernehmen trotz sorgfältiger Beschaffung und Bereitstellung keine Gewähr für die Richtigkeit, Vollständigkeit oder Genauigkeit der Inhalte. Für den Fall, dass in ident unzutreffende Informationen veröffentlicht oder in Programmen oder Datenbanken Fehler enthalten sein sollten, kommt eine Haftung nur bei grober Fahrlässigkeit oder Vorsatz des Verlages oder seiner Mitarbeiter in Betracht.

Alle Anbieter von Beiträgen, Fotos, Illustrationen stimmen der Nutzung in der Zeitschrift ident, im Internet und auf CD-ROM zu. Alle Rechte einschließlich der weiteren Vervielfältigung zu gewerblichen Zwecken, liegen bei der Ident Verlag & Service GmbH. Für unverlangt eingesandte Manuskripte und Fotomaterial wird keine Haftung übernommen und können von der Redaktion nicht zurückgesandt werden.

Geschützte Marken und Namen, Bilder und Texte werden in unseren Veröffentlichungen in der Regel nicht als solche kenntlich gemacht. Das Fehlen einer solchen Kennzeichnung bedeutet jedoch nicht, dass es sich um einen freien Namen, ein freies Bild oder einen freien Text im Sinne des Markenzeichnungsrechts handelt.

Rechtliche Angaben:
Erfüllungsort und Gerichtsstand ist Dortmund, Ust-IdNr. DE230967205
Amtsgericht Dortmund HRB 23359, Geschäftsführer Thorsten Aha

ident und ident.de sind eingetragene Marken der Ident Verlag & Service GmbH.
2017 © Copyright by Ident Verlag & Service GmbH. Alle Rechte vorbehalten.

Das *ident* Abo! Sichern Sie sich ihre Vorteile!

1. Ganzjährige, unkomplizierte Belieferung

Wir liefern Ihnen alle Ausgaben der *ident* direkt ins Haus. 7 Ausgaben plus das *ident* JAHRBUCH, so bleiben Sie immer aktuell informiert.

2. Aktuelle Produkt- und Branchennews

Mit der *ident* erhalten Sie kompetent aufbereitete Anwendungsberichte, aktuelle Fachinformationen, ausführliche Produktbeschreibungen und Branchennews aus dem gesamten Bereich der Automatischen Identifikation und Datenerfassung.

3. Branchenübergreifende Informationen

Die *ident* verbindet branchenübergreifend Informationen aus Wissenschaft, Industrie und Anwendung.

4. *ident* MARKT – Das Anbieterverzeichnis

Der *ident* MARKT ist als Anbieterverzeichnis der direkte Draht zu Unternehmen und Produkten aus der Branche.

ident Abonnement

Bitte liefern Sie mir ab sofort die *ident* zum Abo-Preis von € 70,- im Jahr inkl. MwSt., zzgl. Versandkosten (= 7 Ausgaben und ein Jahrbuch). Das Abo verlängert sich nur dann um ein Jahr, wenn es nicht 8 Wochen vor Ablauf des Bezugsjahres gekündigt wird.

Firma:

Name:

Vorname:

Position:

Branche:

E-Mail:

Straße/Postfach:

PLZ/Ort:

Datum/1. Unterschrift:

Garantie: Diese Vereinbarung kann innerhalb von 10 Tagen schriftlich bei der Ident Verlag & Service GmbH widerrufen werden.

Datum/2. Unterschrift:

Sie zahlen erst nach Erhalt der Rechnung oder per Bankeinzug:

Kontonummer:

Bankinstitut/BLZ:

Ident Verlag & Service GmbH
LESERSERVICE
Durchstraße 75
44265 Dortmund, Germany

Tel.: +49 231 72546092
Fax: +49 231 72546091
E-Mail: verlag@ident.de



ident.de