

Leuze electronic GmbH + Co. KG

Zuverlässige Identifikationslösungen für den maßgeschneiderten Einsatz

Die Sensor People kombinieren ein umfangreiches Produktsortiment mit kompetenter Beratung und praxisnahem Service.



Die Identifikation von Barcodes, 2D-Codes sowie RFID-Transpondern gehört zu den Kernkompetenzen der sensor people von Leuze electronic. Zusammen mit weiteren Identifikationssystemen bietet diese Produktpalette ein Höchstmaß an Flexibilität. Dabei sorgen die Geräte für absolute Zuverlässigkeit und höchste Verfügbarkeit von Anlagen aller Art.



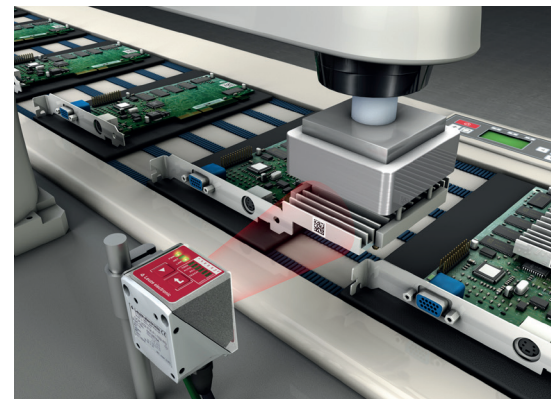
DCR 200i – so einfach liest man Codes heute

Der kamerabasierte Codeleser DCR 200i wurde für schnelles Codelesen von Strich-, Stapel- und Data Matrix-Codes speziell in Anlagen der Verpackungs- und Elektronikindustrie zur lückenlosen Produktrückverfolgung entwickelt. Durch seine hohe Leseleistung mit einer Geschwindigkeit von bis zu 6 m/s und einer komfortablen

Parametrierung direkt am Gerät mit Hilfe einer Smartphone-App kombiniert er eine einfache Handhabung mit einer sicheren Decodierung auch bei anspruchsvollen Leseaufgaben. Durch drei wählbare Optiken werden Leseabstände von 40 bis 360 Millimeter abgedeckt. Integriert sind die Prozessschnittstellen RS 232, RS 422 und Ethernet. PROFIBUS, PROFINET und EtherCAT können mit der modularen Anschlusseinheit MA 150 angebunden werden.

The sensor people – über 50 Jahre weltweite Erfahrung

Leuze electronic ist weltweit einer der Innovationsführer in der Optosensorik und international bekannt als führender Hersteller und Lösungsanbieter in der elektrischen Automation – branchenübergreifend im Maschinen- und Anlagenbau, ebenso in der Medizintechnik. Zum Portfolio gehören schaltende und messende Sensoren, Identifikationssysteme, Lösungen für die Bildverarbeitung und Datenübertragung sowie Komponenten und Systeme für die Arbeitssicherheit. Gegründet im Jahr 1963, verfügt das Unternehmen, mit Sitz in Owen/Teck (Deutschland), über spezifisches



Applikations-Know-How sowie tiefes Branchenwissen. Über 1000 Mitarbeiter an 22 Standorten sind in Entwicklung, Produktion, Vertrieb und Service tätig, unterstützt von mehr als 42 Vertriebspartnern weltweit. Das Smart Sensor Business 4.0, für das die sensor people stehen, bietet einen messbaren Mehrwert in Produkt Usability, Applikations-Know-how und Service.

Leuze electronic

the **sensor** people

Leuze electronic GmbH + Co. KG

In der Braike 1
73277 Owen

Tel.: +49 7021 573-0

Fax: +49 7021 573-199

www.leuze.de

