



DCR 200i

Kamerabasierter Codeleser
für eine schnelle
und einfache 1D- und
2D-Codelesung

easyhandling.



SO EINFACH LIEST MAN CODES HEUTE

Der kamerabasierte DCR 200i ist die smarte Alternative für die meisten 1D- und 2D-Codeleseapplikationen.

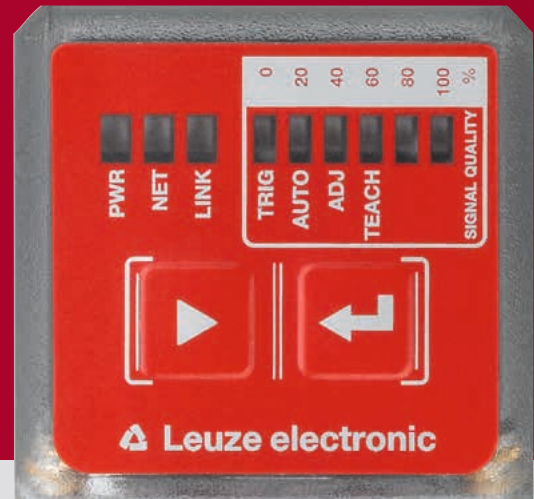
easyhandling.



EINFACH UND SCHNELL

Zur lückenlosen Produktrückverfolgung in der Verpackungs-, Pharma-, Nahrungsmittel- oder Elektronikindustrie ist die schnelle und zuverlässige Identifikation von 1D- und 2D-Codes unverzichtbar.

Der neue DCR 200i kombiniert hierfür eine einfache Handhabung mit hoher Leseleistung – garantiert auch bei anspruchsvollen Leseaufgaben.



CODELESUNG CLEVER GEDACHT

Durch seinen modularen Aufbau passt sich der DCR 200i in Funktionsumfang und Leistung exakt an die Anforderungen Ihrer Applikation an. Ein im WebConfig integrierter Wizard führt schnell und sicher durch das Setup und vereinfacht die Inbetriebnahme. Für einfache Anwendungen kann der DCR 200i auch ohne PC nur über zwei Tasten am Gerät und einer Smartphone App auf die Leseaufgabe eingestellt werden.

thinkmodular.

- Drei Optik-Varianten decken Leseabstände von ca. 40–360 mm ab
- Durch seinen modularen Aufbau kann der DCR 200i flexibel an die jeweiligen Anforderungen angepasst werden und bietet damit ein optimales Preis-/Leistungsverhältnis
- Wechselbare Polarisationsfilter und Diffusorfolien helfen störende Reflexionen zu reduzieren
- Robustes Edelstahlgehäuse in V4A (1.4404) und IP 67 / 69k

easyhandling.

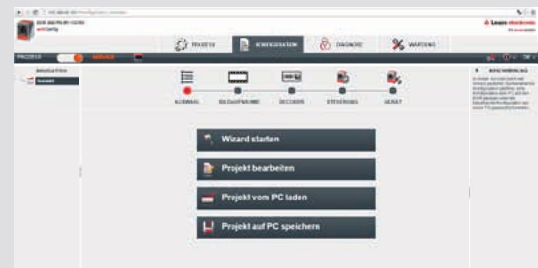
- Setup Wizard führt intuitiv durch die Grundeinstellungen, um die Inbetriebnahme zu beschleunigen und Fehler zu vermeiden
- Browserbasiertes, mehrsprachiges WebConfig-Tool ermöglicht den Gerätezugriff über Ethernet
- Teach-In Funktion über Tasten am Gerät für einfache Anwendungen (90 % aller Applikationen sind ohne PC zu parametrieren)
- Parametrierung über eine Smartphone App
- Identisches Handling bei unterschiedlichen Anwendungen vermeidet Fehler bei der Inbetriebnahme

integratedconnectivity.

- Integrierte Schnittstellen Ethernet, RS 232 / 422
- Anbindung an PROFIBUS, PROFINET, EtherCAT in Kombination mit einer MA 2xxi
- Parametrierung und Diagnose über WebConfig
- Direktes Einbinden in die Netzwerk-Umgebung möglich

powerreserve.

- Die hohe Leseperformance und die leistungsstarke LED-Beleuchtung ermöglichen den sicheren und flexiblen Einsatz auch bei schwierigen Codeleseapplikationen wie hohen Objektgeschwindigkeiten, teilweise beschädigten Codes oder verschiedensten Trägermaterialien

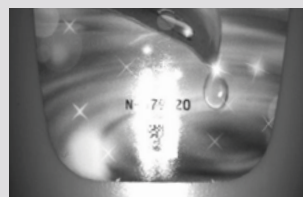


LEISTUNGSSTARK HEISST ZUVERLÄSSIG

Technische Exzellenz und praxisnahe Varianten ermöglichen dem DCR 200i die zuverlässige Detektion auch schwieriger Leseaufgaben.

	DCR 200i
Elektrische Daten	
Schnittstellen integriert	Ethernet TCP/IP, RS 232, RS 422
Versorgungsspannung	18...30 VDC
Schalteingänge Schaltausgänge	SWI1: Schalteingang 1 SWO2: Schaltausgang 2 SWI/O 3: Schaltein-/ausgang 3 SWI/O 4: Schaltein-/ausgang 4
Anschlüsse	1 x M12: 12 pin (PWR, RS 232, RS 422, I/O) 1 x M12: 4 pin (Ethernet)
Optische Daten	
min. / max. Reichweite	40 ... 360 mm (Code abhängig)
Beleuchtung	Integriert, rot
Pixelanzahl	1.280 x 960
Mechanische Daten	
Gehäuse (Standard)	65,6 x 43 x 44 mm
Gehäuse (Edelstahl)	66 x 46 x 45,5 mm
Schutzart (Standard)	IP 65 nach EN 60529
Schutzart (Edelstahl)	IP 67 / 69k nach EN 60529

	DCR 200i
Umgebungsdaten	
Betriebs-/Lagertemperatur	0 ... +50 °C / -20 ... +70 °C
Anzeigen	
LED	9
Tastatur	2 Bedienelemente



Ohne Polarisationsfilter



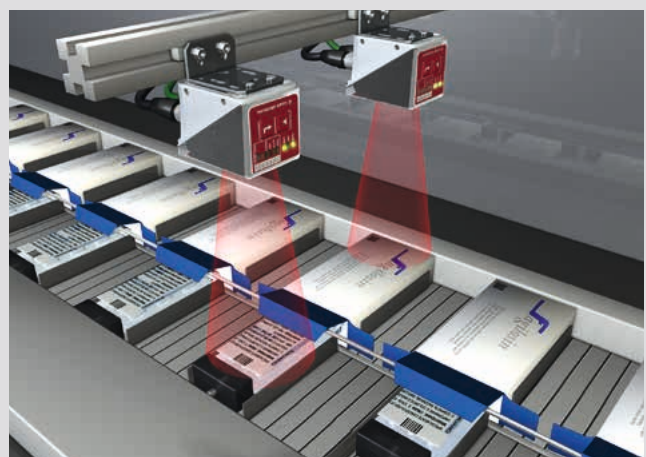
Ohne Diffusorfolie

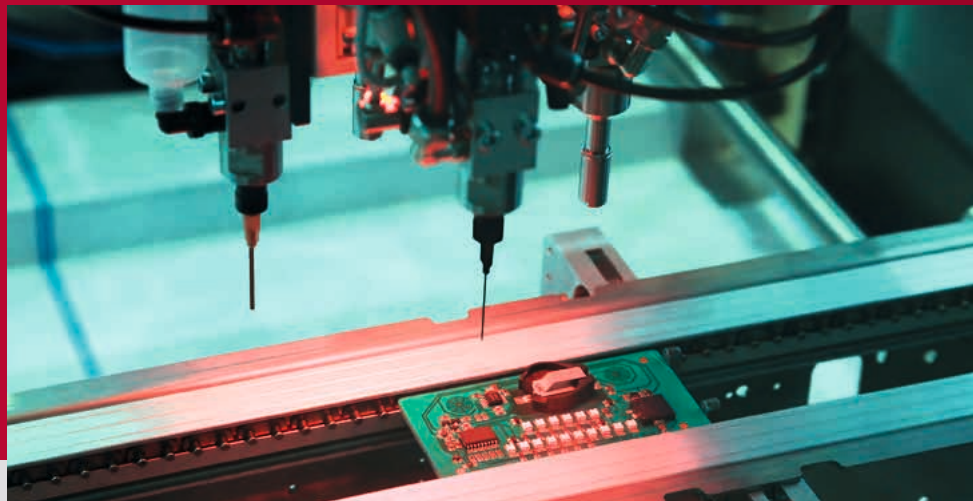


Mit Polarisationsfilter

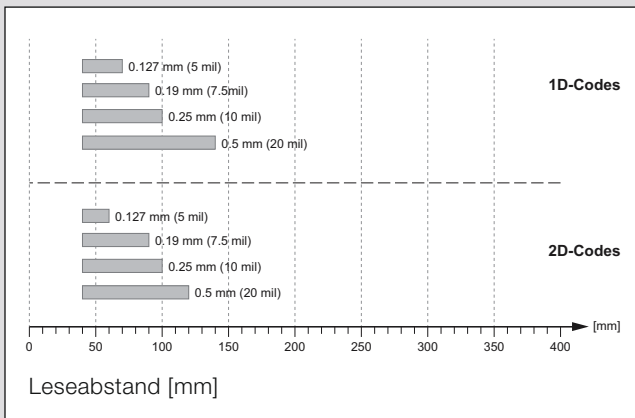


Mit Diffusorfolie

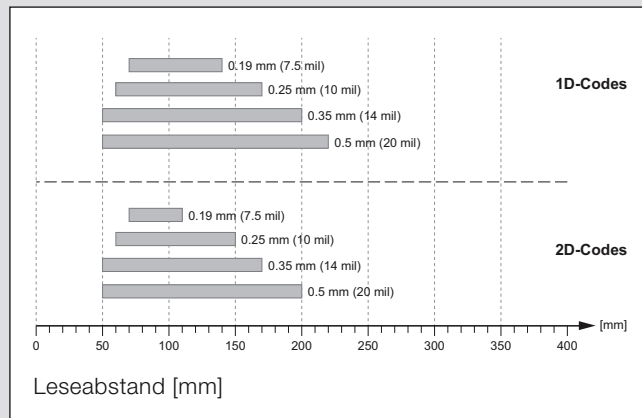




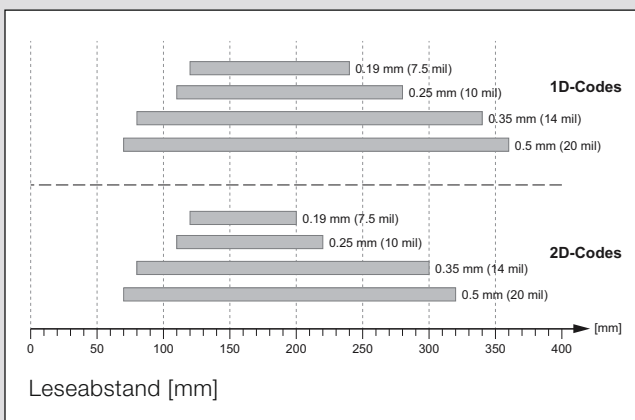
LESEABSTÄNDE FÜR CODELESER MIT N-OPTIK



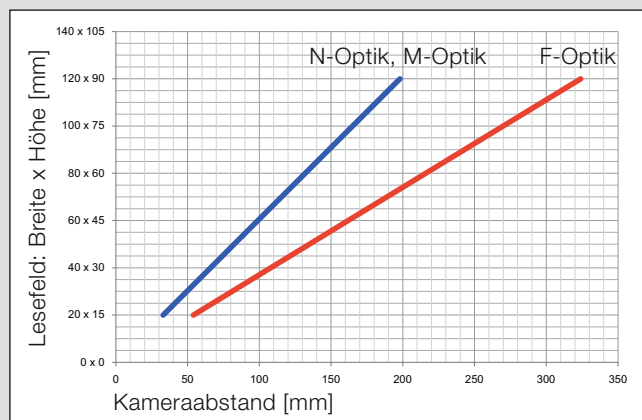
LESEABSTÄNDE FÜR CODELESER MIT M-OPTIK



LESEABSTÄNDE FÜR CODELESER MIT F-OPTIK



ZUSAMMENHANG ZWISCHEN KAMERAABSTAND UND LESEFELDGRÖSSE



ZUBEHÖR FÜR DIE FLEXIBLE MONTAGE

Unser Fokus auf eine optimale Usability aller Geräte umfasst natürlich auch das passende Zubehörprogramm.



BT 320M
Haltewinkel



BTU 320M-D12
Montagesystem für
12 mm Rundstange



BTU 320M-D12-RL70
Haltewinkel für Ringlicht
und DCR 200i



RL-70/40r-003-M12
Ringlicht



Diverse
Anschlussleitungen

DIE APP ZUM CODELESER

Mit Hilfe der App „DCR Configurator“ und den Tasten am Gerät können die gängigsten Anwendungen eingestellt werden – ganz ohne PC.



Haube mit
Glasoptik



Haube mit
Diffusorfolie



Haube mit
Polarisationsfilter



MA 200i
Gateway



MA150
Modulare Anschalteinheit

UNSER VERSPRECHEN AN SIE

SMARTER **PRODUCT USABILITY**

Bei unseren Produktentwicklungen legen wir den Fokus konsequent auf eine besonders gute Handhabbarkeit, oder neudeutsch Usability aller Geräte. Dazu wird die einfache Montage und Ausrichtung genauso in Betracht gezogen, wie die unkomplizierte Integrierbarkeit der Sensoren in bestehende Feldbussysteme und die einfache Parametrierung, z. B. über einen Web-Browser.

SMARTER **APPLICATION KNOW-HOW**

Wer alles kann, kann nichts richtig. Daher legen wir unser Hauptaugenmerk auf ausgewählte Fokusbranchen und -applikationen. Hier sind wir Spezialisten und kennen die Materie in- und auswendig. Hierfür optimieren wir unsere Lösungen und bieten ein umfassendes Produktportfolio, das es unseren Kunden ermöglicht, die beste Lösung aus einer Hand zu bekommen.

SMARTER **CUSTOMER SERVICE**

Die fachliche und persönliche Nähe zu unseren Kunden und ein kompetenter, unkomplizierter Umgang mit Anfragen und Problemen sind und bleiben unsere Stärken. Dafür werden wir unsere Serviceangebote weiter ausbauen und durchaus auch neue Wege gehen, um bestmöglichen Kundenservice immer wieder neu zu erfinden. Sei es am Telefon, im Internet oder vor Ort bei unseren Kunden – egal wann und wo die Kompetenz der sensor people gerade gebraucht wird.

Infos unter: www.leuze.de



SMART
SENSOR
BUSINESS

Katrin Rieker,
Sales Methods, Processes, Tools



Schaltende Sensoren

Optische Sensoren
Ultraschall-Sensoren
Faseroptische Sensoren
Induktive Sensoren
Gabelsensoren
Lichtvorhänge
Spezialsensoren

Messende Sensoren

Abstandssensoren
Sensoren zur Positionierung
3D-Sensoren
Lichtvorhänge
Gabelsensoren

Produkte für die Arbeitssicherheit

Optoelektronische Sicherheits-Sensoren
Sichere Zuhaltungen, Schalter und Näherungssensoren
Sichere Steuerungskomponenten
Machine Safety Services

Identifikation

Barcode Identifikation
2D-Code Identifikation
RF-Identifikation

Datenübertragung / Steuerungskomponenten

Modulare Anschlusseinheiten MA
Datenübertragung
Sichere Steuerungskomponenten
Signalgeräte
Verbindungstechnik und passive Verteiler

Industrielle Bildverarbeitung

Lichtschnittsensoren
Smartkamera

Leuze electronic GmbH + Co. KG
In der Braike 1
73277 Owen
Telefon +49 7021 573-0
Telefax +49 7021 573-199
info@leuze.de
www.leuze.de