

D 14749 F Sonderausgabe



**PRODUKTE
2021/2022**

ident

Auto-ID Produkte & Lösungen



PRODUKTE Online
www.ident.de

Das globale AutoID-Netzwerk für Forschung und Industrie mit Ausrichtung auf Barcodes, 2D Codes, RFID, NFC, RTLS und Sensorik

Bild: www.photocase.de

Enabling Technologies für die digitale Transformation

AIM-D, Mitglied im AIM-Global-Netzwerk, ist ein Industrieverband für Unternehmen und Forschungseinrichtungen in Deutschland, Österreich und Schweiz. AIM-Mitglieder sind mittelständische Unternehmen und internationale Konzerne. Sie bieten AutoID-Technologien und -Lösungen zum Einsatz der automatischen Kennzeichnung und Identifikation von Produkten

und anderen Objekten, basierend auf Barcodes, 2D Codes, RFID, NFC, RTLS und Sensorik. Wir zeigen auf Messen unser erfolgreiches AutoID-Live-Szenarium, das Tracking & Tracing Theatre, organisieren Gemeinschaftsstände und stellen Verbindungen zu anderen Marktakteuren her, auch zu Forschung, Politik und anderen Verbänden.

AIM-D e.V.
Deutschland - Österreich - Schweiz
Richard-Weber-Straße 29
D-68623 Lampertheim
Telefon +49 6206 13177
Fax +49 6206 13173
info@AIM-D.de · www.AIM-D.de



Advancing
Identification
Matters.



identPRODUKTE

Vorstellung innovativer Auto-ID Produkte

Angesichts schneller Innovationszyklen in den Bereichen Industrie, Handel und Logistik werden durch innovative Produkte immer neue Anwendungsgebiete erschlossen, oder etablierte Bereiche werden durch neue, leistungsfähigere Systeme ergänzt oder ersetzt. Daraus resultiert die stetige Nachfrage nach leistungsfähigen und wirtschaftlichen Auto-ID Technologien, wie z.B. Barcode, Mobile IT, Scanner, RFID, NFC, RTLS, Kennzeichnung, Sensorik und Logistiksoftware. Diese bilden die Basis für das Internet der Dinge und fast aller industriellen und logistischen Wertschöpfungsketten.

Bereits zum 12ten mal veröffentlichen wir die Sonderausgabe ident PRODUKTE, mit dem Ziel, umfassend und praxisrelevant über Produkte, Systeme, Software und Lösungen zu informieren. Das Sonderheft erscheint parallel zur gedruckten Ausgabe als kostenloses PDF-Dokument auf der Website der ident (www.ident.de). Durch diese Kombination von Print- und Internetpräsenz bieten wir Ihnen die Möglichkeit, einen direkten Kontakt zu Produzenten, Systemintegratoren und Resellern herzustellen.

Herzlichst

Bernd Pohl

ident Anzeigenleiter

Impressum

ident Das führende Anwendermagazin für Automatische Datenerfassung & Identifikation

Herausgeber

Ident Verlag & Service GmbH
Durchstr. 75, 44265 Dortmund, Germany
Tel.: +49 231 72546090
Fax: +49 231 72546091
E-Mail: mail@ident.de
Web: www.ident.de

Anzeigenleiter

Bernd Pohl
Tel.: +49 6182 9607890
Fax: +49 6182 9607891
E-Mail: pohl@ident.de

Redaktionsteam

Prof. Dr.-Ing. Klaus Krämer, Tim Rösner

Herstellung

Strube OHG
Stimmerswiesen 3, 34587 Felsberg

Redaktion Magazin und Internet

Chefredakteur
Dipl.-Ing. Thorsten Aha (verantwortlich)
Durchstr. 75, 44265 Dortmund, Germany
Tel.: +49 231 72546090
Fax: +49 231 72546091
E-Mail: aha@ident.de

Gestaltung und Umsetzung

Tim Rösner
Kommunikation, Mediendesign, Werbung
Bultenstr. 25, 59387 Ascheberg
Tel.: +49 2593 578845
Fax: +49 2593 5446
E-Mail: tim@timroesner.de

Es erscheinen 6 Ausgaben, ident PRODUKTE und ein Jahrbuch pro Jahr.
Offizielles Organ der AIM-D e. V.

Bezugsbedingungen: Jahresabonnement €80,- und Einzelheft außerhalb des Abonnements €14,-, inkl. 7% MwSt. zuzüglich Versandkosten Ausland auf Anfrage. Das Abonnement verlängert sich jeweils um ein weiteres Jahr, falls nicht 8 Wochen vor Ende des Bezugsjahres die Kündigung erfolgt ist. Bestellungen beim Buch- oder Zeitschriftenhandel oder direkt beim Verlag: ISSN 1432-3559 ident MAGAZIN, ISSN 1614-046X ident JAHRBUCH.

Presserechtliches: Geschützte Marken und Namen, Bilder und Texte werden in unseren Veröffentlichungen in der Regel nicht als solche kenntlich gemacht. Das Fehlen einer solchen Kennzeichnung bedeutet jedoch nicht, dass es sich um einen freien Namen, ein freies Bild oder einen freien Text im Sinne des Markenzeichenrechts handelt.

Rechtliche Angaben: Erfüllungsort und Gerichtsstand ist Dortmund, Ust-IdNr. DE230967205, Amtsgericht Dortmund HRB 23359, Geschäftsführer Thorsten Aha. ident und ident.de sind eingetragene Marken der Ident Verlag & Service GmbH. ©2021 Copyright by ident Verlag & Service GmbH. Alle Rechte vorbehalten.

Lesegeräte (Barcode & RFID), Terminals, NFC, BLE, Sensorik, Voice Systeme

12		HasciSE: Der beste ergonomische Handrückenscanner in Industriequalität
13		Individuelle Lösung gefragt? Zurück in die Zukunft?
14		Advantech launcht AIM-75S, ein Industrie-Tablet mit Android 10 und Google Mobile Services
15		Slim. Stylish. UTC-100 Serie: Advantech bringt ultra-schlanke All-in-One Touch Computer, die UTC-100 Serie auf den Markt
16		ARGOX UDI-Lösungen
17		Rückverfolgbarkeit über große Distanzen: individuell und höchst verlässlich
18		IT-G600: mobile Datenerfassung, die Spaß macht
19		IT-G650: Großzügige Arbeitsoberfläche, großartige Vielseitigkeit
20		Produktvorstellung Thinkbox-RFID
21		NAUTIZ X41: Das leichte Scan-Kraftpaket
22		DMR410/420 – Der erste KI basierte Code Reader von IOSS
23		Neuentwicklung von i.safe MOBILE
24		JLT6012™-Serie mit Android- und Windows-OS: die erste Wahl bei robusten Fahrzeugcomputern
25		Kortho's neue X-Serie Hi-Res Drucker
26		Der HR52 Bonito: außergewöhnliche Leistung und Genauigkeit
27		Der N7 Cachalot Pro: ein Schritt nach vorne in Sachen Logistik
28		Der FR80 Salmon: innerhalb von Sekunden vom Einkaufswagen in die Tasche
29		Barcodeleser vom Sensorexperten
30		Ergonomische Handhelds für komfortables Scannen mit minimiertem Gesundheitsrisiko
31		Tablets & Hybridgeräte für Lager, Lieferdienste & PoS
32		NIMMSTA Workflows: The Power of Touch
33		Der kompakte UHF-RFID-Schreib-/Lesekopf IUTF190-B40 bietet die beste Performance in seiner Klasse

	Logistik, Materialfluss und WMS	Produktion, Automatisierung und Instandhaltung	Produktsicherheit und Fälschungsschutz	Zugangskontrolle und Sicherheitssysteme	Chipkarten, Ausweise, POS und Zahlungssysteme	Gesundheitswesen und E-Health	Sport, Freizeit und Haushalt	Öffentlicher Dienst und Verwaltung
	●	●		●		●		
	●			●	●			●
	●	●						●
	●	●	●	●		●	●	●
	●		●	●	●	●	●	●
	●	●		●	●	●		
	●	●		●	●	●		
	●	●	●	●	●	●		
	●	●						
	●	●	●			●		
	●	●		●	●	●		●
	●	●	●					
	●	●		●	●	●		
	●	●	●					
	●	●		●	●	●		
	●	●	●					
	●	●		●	●	●	●	●
	●	●		●	●	●	●	●
	●	●				●		
	●	●	●					
	●	●						

Inhaltsverzeichnis



Kompetenzmatrix ▶

34		Direkt abwärtskompatibler Nachfolger des PM66: PM67
35		Vielseitiger Mobilcomputer in kompaktem Format – PM30
36		Work-with-Voice
37		Edelstahl-Touch-PC für höchste hygienische Anforderungen
38		RFID Module & Lesegeräte
39		LEGIC RFID – Lösungen
40		Hochauflösender Vision-Sensor mit integrierter Optik
41		IP67-Multi-Reader für HF/UHF-RFID, Bar- und 2D-Codes
42		Urovo kündigt RT40 an – Die Lösung für Kühlkettenlogistik

Software, Beratung, RTLS, Systemintegration

44		Checkpoint Systems und LPP: RFID von der Quelle bis zur Filiale
45		Standard-Software für Warehouse Management und vernetzte Materialflüsse
46		Mowis® – die mobile Lösung für Lieferdienste
47		movisFleet – die Lieferflotte im Blick
48		Wartung & Instandhaltung – papierlos und nachhaltig
49		Werkzeugverwaltung – flexibel und transparent
50		SENTINEL – Die 2021 Produkte sind da!
51		CODESOFT 2021 ist da!

Drucken & Applizieren, Kennzeichnung, Etiketten, Transponder

53		redtagger T-300 für die Automatisierung von Druck- und Einlegeprozessen Ihrer Sendungsdokumente
54		AP182: Next-Level-Palettenetikettierung
55		Markoprint integra PP108

Inhaltsverzeichnis

Kompetenzmatrix ▶

56		Modulares Druckspendensystem Legi-Air 4050 E Flexibel und sorglos Etikettieren
57		Etikettendruckspender Legi-Air 4050 B Integriert sich leicht in bestehende Prozesse
58		Mit passendem Zubehör ohne Limit etikettieren
59		Etiketten flexibel übergeben
60		Proben sicher kennzeichnen
61		Etiketten wickeln, schneiden, scannen
62		Lange Linerless Labels: GeBE Linerless Technology schützt Drucker und Cutter vor Verkleben
63		Lange Linerless Labels: Hochleistungsabschneider für Logistik Etikettierung
64		RT230i – 2" Impfdruker
65	Barcodes Made Easy	DT200-Serie – kompakte 2" Thermodirekt-Desktopdrucker
66		Top-Auswahl an Farbetikettendruckern
67		Mobiler 8-Zoll Thermodirekt-Drucker für industrielle Anwendungen
68		Mehrfarbige Man-down-Etiketten verbessern Übersichtlichkeit
69		PAV ACA(R)DEMY
70		Thermo Transfer Overprint, wie er sein sollte: XTO
71		Die intelligenten Druck- & Etikettiersysteme: XPA 93x
72		Medizinprodukte UDI-konform kennzeichnen
73		Ein leistungsfähiges Duo
74		Leistungsfähig – effizient – flexibel RFID-Labels für optimierte Prozesse
75		Breitformat-Etikettendruck schnell und kostengünstig
76		Hochflexibler Etikettendruck für Profis
77		Industrie-Thermodrucker – eine smarte Wahl

	Logistik, Materialfluss und WMS	Produktion, Automatisierung und Instandhaltung	Produktsicherheit und Fälschungsschutz	Zugangskontrolle und Sicherheitssysteme	Chipkarten, Ausweise, POS und Zahlungssysteme	Gesundheitswesen und E-Health	Sport, Freizeit und Haushalt	Öffentlicher Dienst und Verwaltung
	•	•						
	•	•						
	•	•	•	•	•	•		•
	•	•	•	•	•	•		•
	•	•	•	•	•	•		•
	•	•	•	•	•	•		•
	•	•	•	•	•	•	•	•
	•	•	•	•	•	•		•
	•	•	•	•	•	•		•
	•	•	•	•	•	•		•
	•	•						
	•		•	•	•	•	•	•
	•	•	•					
	•	•	•		•	•		
	•	•				•		•
	•	•	•	•	•	•	•	•
	•	•	•	•	•	•		•
	•	•	•	•	•	•		•
	•	•	•	•	•	•		•
	•	•	•	•	•	•		•
	•	•	•	•	•	•		•
	•	•	•	•	•	•		•

Alphabetischer Index

UNTERNEHMEN	SEITE		
ACD.....	12	Movis.....	46, 47
Advantech Service-IoT.....	14, 15	Newland.....	26, 27, 28
AKL-tec.....	53	Nimmsta.....	32
Almex.....	13	Novexx Solutions.....	70, 71
Argox.....	16	ONK.....	68
Balluff.....	17	PAV.....	69
Bluhm Systeme.....	54, 55, 56, 57	Panasonic.....	30, 31
cab Produkttechnik.....	58, 59, 60, 61	Pepperl+Fuchs.....	33
Casio.....	18, 19	Point Mobile.....	34, 35
Checkpoint.....	44	proLogistik.....	36, 37
Feldbaum & Vogt.....	20	REA Elektronik.....	72
GeBE.....	62, 63	Sato.....	73
Godex.....	64, 65	Schreiner LogiData.....	74
Handheld.....	21	Schindler.....	48, 49
IOSS.....	22	SensoPart.....	40
i.safe MOBILE.....	23	SMART TECHNOLOGIES ID.....	38, 39
JLT.....	24	Toshiba.....	75
Kortho.....	25	TEKLYNX.....	50, 51
Leuze.....	29	TSC Printronix.....	76, 77
Mediaform.....	66	Turck.....	41
Microplex.....	67	Urovo.....	42
		viasore SOFTWARE.....	45

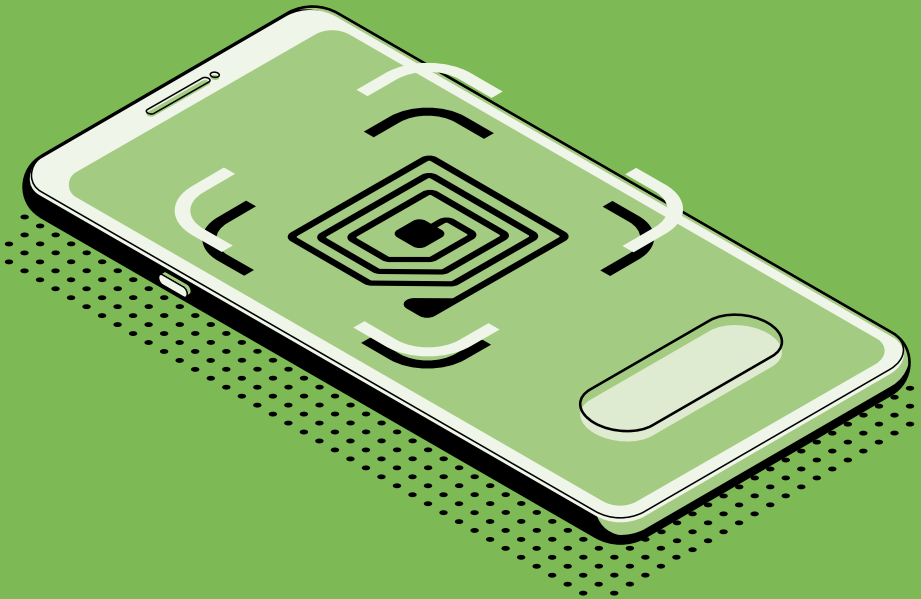
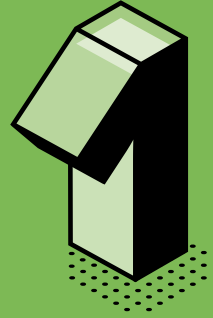
Ihr Name auf der Liste der Unternehmen fehlt? Sprechen Sie uns an!

Das nächste **identPRODUKTE** erscheint im Sommer 2022.

www.ident.de/produkte

identPRODUKTE
Der Produktführer durch das Auto-ID Leistungsspektrum

Lesegeräte
Terminals
NFC
BLE
Sensorik
Voice Systeme





HasciSE: Der beste ergonomische Handrückenscanner in Industriequalität

Der ergonomische wie auch industrietaugliche Handrückenscanner HasciSE lässt durch seine einfache Druckknopfmontage alle Freiheiten für verschiedenste Tragemöglichkeiten offen.

Der HasciSE ist nicht nur einer der leichtesten, flachsten und kleinsten seiner Klasse, sondern er kann durch die passende ACD EasyToConnect 2.0 App direkt mit dem entsprechenden Gegengerät gepairt werden. Weiterhin kann der HasciSE durch seine drei standardisierten Druckknöpfe schnell und einfach an beliebiges Zubehör, wie Handschuhe, -stulpen, -schlaufen oder ausziehbare Halterungen montiert werden. Hierdurch spart der Kunde Kosten, bestimmt selbst, wie er den HasciSE tragen möchte und ist nicht an teures Verbrauchsmaterial gebunden.

Der HasciSE verfügt über eine beeindruckende technische Ausstattung:

- Schutzart IP54
- Akkulaufzeit von einer Schicht (6.000 Scans)
- Integrierter 1D/2D-Scanner SE4770
- Unterstützung von Sondertasten (z.B. Delete und Aktualisierung)
- Scanauslösung per Fingertaster, Näherungssensor oder Scantaster
- Scan-Bestätigung über LED, Ton, Vibration
- Kompakte Größe, wiegt lediglich 45 Gramm
- Kompatibel zu allen Bluetooth-fähigen Geräten (ab Bluetooth 4.0)
- Drei Jahre Gewährleistung als Standard

Seinen Einsatz findet der Handrückenscanner HasciSE in allen Logistikbereichen: Warenein-/ausgang, Lager, Versand oder Inventur sind nur einige Beispiele. Insbesondere in der Kleinteilekommissionierung, in der „hands-free“ gearbeitet wird, spielt er seine Stärken voll aus.

Nach über 40 Jahren am Markt greift die ACD Gruppe auf langjährige Erfahrung in der Entwicklung und Produktion Mobiler Geräte sowie die entsprechende Marktkennntnis zurück, um auch für ungewöhnliche Anforderungen die passende Lösung zu finden.



ACD Elektronik GmbH

Engelberg 2, 88480 Achstetten

Tel.: +49 7392 708-490

Fax: +49 7392 708-499

vertrieb@acd-elektronik.de

www.acd-gruppe.de





Individuelle Lösung gefragt? Zurück in die Zukunft?

Unser aktuelles Computer-Handheld TC601B ist mit einem Snapdragon 660 Prozessor ausgestattet. Es widersteht einer Fallhöhe von 1,8m – das ist eine außergewöhnlich starke Leistung in dieser Geräteklasse. Die moderne Prozessortechnologie erlaubt es, das Betriebssystem für die nächsten Jahre aktuell zu halten und mit entsprechenden Sicherheitspatches zu versorgen. Damit erfüllt es höchste IT-Security-Anforderungen.

Dem TC601B gelingt dabei eine besondere Symbiose aus „liebgewonnenen Bediengewohnheiten“ und neuer Technologie. Hierfür hat ALMEX das NKE Numeric Keyboard Extension entwickelt.



Das NKE ist eine „Schutzhülle“ mit integrierter, physikalischer Tastatur, die zudem das TC601B rundherum wie ein Bumper schützt. Dieser Tastaturaufsatz ermöglicht es, friktionsfrei in die neue Full Touch Android Welt zu migrieren, ohne auf geübte Bedienabläufe verzichten zu müssen. Die eingesetzte Technologie erlaubt es, weitführende Apps direkt



aus dem Playstore auf die Geräte zu laden und neueste Anwendungen zu bedienen.

Zur Unterstützung der Prozesse beim Anwender ist ein drahtloser Aktualisierungsmechanismus OTA (Over-The-Air-Update) sowie eine OEM-Konfiguration (Original Equipment Manufacturer) implementiert, welche die durch Google bereitgestellten Funktionen zur Konfiguration gerätespezifischer Eigenschaften ergänzt.

Eine Enterprise Mobility Management (EMM) – Lösung, dient dabei der zentralen Verwaltung der mobilen Geräte im Feld/Einsatz.

**Es gibt für alles eine Lösung.
Fordern Sie uns.**

ALMEX

ALMEX GmbH

Stockholmer Allee 5, 30539 Hannover

Tel.: +49 511 6102-0

Fax: +49 511 6102-411

info@almex.de

www.almex.de



ADVANTECH SERVICE-IOT



Advantech launcht AIM-75S, ein Industrie-Tablet mit Android 10 und Google Mobile Services

Der AIM-75S ist ausgestattet mit einem Qualcomm® Snapdragon™ 660 Prozessor und verfügt über Android 10 als Standardbetriebssystem. Für die Google Mobile Services (GMS) Zertifizierung, hat das AIM-Tablet 7 Testsuiten mit 2 Millionen Testelementen durchlaufen und bestanden. GMS bietet eine Reihe von vorinstallierten Apps und Diensten, die die Produktivität von zertifizierten Android-Geräten steigern und ein einheitliches Benutzererlebnis gewährleisten. Das leichte (600g), dennoch robuste und lüfterlose AIM-75S ist auf maximale Portabilität und Konfigurationsflexibilität ausgelegt, um eine Vielzahl von Anwendungen zu unterstützen.

Das 8-Zoll WUXGA-IPS-LCD-Display bietet eine 10-Punkt Multi-Touch-PCAP-Steuerung durch Fingerbedienung oder Stylus. Mit Schutzklasse IP65 vor Eindringen von Staub und Wasser, einer Falltoleranz von bis zu 1,20 m und der Einhaltung der SAE J1455-Spezifikationen für Schock- und Vibrationstoleranz, sind die AIM Tablets so robust, dass sie auch in rauen Innen- und Außenumgebungen eingesetzt werden können. Um die Systemfunktionen zu erwei-

tern, können die AIM-Tablets mit einer Vielzahl von Zubehör, wie z.B. Barcode-Scanner, MSR-Leser, Multi-Tablet- und Multi-Batterie-Ladestation und VESA-Dock ausgestattet werden. Für Anwendungen in der vertikalen Fertigung (Bestandskontrolle, Materialkommissionierung, Anlagenmanagement & Auftragsversand), im Einzelhandel (Drive-Through- und Tischbestellungen, Laden- und Kundenmanagement) und im Außendienst (Fehlersuche, -diagnose vor Ort, Service-Nachweis, Situationsanalyse & Anlageninspektionen) kann der AIM-75S die betriebliche Genauigkeit, Effizienz und Produktivität verbessern.

ADVANTECH

Advantech Service-IoT GmbH
 Industriestr. 15, 82110 Germering
 Tel.: +49 89 4111 91-0
 Fax: +49 89 4111 91-900
 contact@advantech.de
 www.advantech-service-iot.eu





Slim. Stylish. UTC-100 Serie: Advantech bringt ultra-schlanke All-in-One Touch Computer, die UTC-100 Serie auf den Markt

Advantech, ein führender Anbieter von Service-Automatisierungslösungen, gab im Frühsommer den Launch der neuen All-in-One Touch Computer Serie, UTC-100 in zwei Bildschirmgrößen bekannt. Die UTC-100 Serie zeichnet sich durch ein ultra-schlankes Profil, eine leichte Struktur und energieeffiziente Rechenleistung aus. Damit ist diese Serie eine zuverlässige Lösung für öffentliche Räume und kundenorientierte Umgebungen. Vergleichbar mit den anderen Computern der UTC-Serie sorgt das lüfterlose Design des Systems für einen leisen Betrieb und verhindert das Eindringen von Wasser und Staub. Zudem unterstützt der UTC-100 mehrere Betriebssysteme, darunter Windows 10 Enterprise, Linux und Android 10.01, was eine einfache Integration in bestehende Systeme ermöglicht. Ausgerichtet auf Selbstbedienungs- und interaktive Beschilderungsanwendungen bietet diese schlanke Lösung einen interaktiven Touchpoint für die Rationalisierung von Abläufen, die Steigerung der Service-Effizienz und die Verbesserung der allgemeinen Benutzererfahrung.

Flexible Installation und Schnittstellen für integrierte Funktionalität und essentielle Anschlussmöglichkeiten

Advantech's UTC-100 Serie unterstützt mehrere Installationsmethoden und erweitert damit die Anpassungsfähigkeit des Systems erheblich. Ausgestattet mit einer 100x100 VESA-Halterung und einem einfachen Verkabelungsdesign, unterstützt sie Bildschirmausrichtungen im Hoch- und Querformat. Zusätzlich können modulare Peripheriegeräte an vier Seiten des Gerätes installiert werden, um individuellen Anforderungen gerecht zu werden.

ADVANTECH

Advantech Service-IoT GmbH
 Industriestr. 15, 82110 Germering
 Tel.: +49 89 4111 91-0
 Fax: +49 89 4111 91-900
 contact@advantech.de
 www.advantech-service-iot.eu



ARGOX UDI-Lösungen

Argox, der professionelle Anbieter von Barcode-Scannern und Etikettendruckern, bietet Trace & Track-Technologien für UDI-Lösungen mit dem 2D Barcode Imager AS-9400 an.

Was ist UDI?

UDI (Unique Device Identification) ist ein System zur Zuweisung einer eindeutigen Kennung von Medizinprodukten zur Rückverfolgbarkeit und Sicherheit.

Vorteile:

- Erhöht die Patientensicherheit
- Verbesserung der Effizienz in der Lieferkette des Gesundheitswesens
- Effizienteres Management bei Rückrufen von Medizinprodukten
- Reduzierung medizinischer Fehler



Argox AS-9400, speziell für die UDI-Lösung entwickelte 2D-Barcode-Imager, bietet Funktionen zur einfachen Identifizierung von „AI“:

Image Sensor	640 x 480 CMOS-Sensor
Auflösung	1D>=3mil (Code 39) 2D>=7.5mil (QR code)
2-D Barcodes	GS1 DataMatrix für UDI Anwendungen
Leseabstand	Code 128 10mil 18bytes: 60~200mm QR 10mil 160bytes: 40~120mm DM 15mil 100bytes: 50~140mm
Falltest	1.5m auf Beton



Zusätzlich bietet Argox P4- und iX4-Thermodrucker für UDI-Etikettierlösungen an.

Regulatorische UDI-Anforderungen	GS1 Standards
Basic UDI-DI (Neue) Identifikationsebene in der EU	GMN (Global Model Number) Kein Application Identifier (AI) für regulierte Medizinprodukte
UDI-DI Device Identifier (DI)	GTIN Global Trade Item Number
UDI-PI Production Identifier (PI) (falls anwendbar)	Application Identifier (AI) Haltbarkeitsdatum AI(17) Chargen-Nr AI(10) Serien-Nr. AI(21) Herstellungsdatum AI(11)
Produkt-Identifikationsdaten variieren je nach Medizinprodukttyp und aktueller Praxis des Herstellers	
UDI-DI + UDI-PI = UDI	GTIN + AI(s) = UDI



Argox Europe GmbH

Hanns-Martin-Schleyer-Straße 9f
47877 Willich
Tel.: +49 2154 8133-846
Fax: +49 2154 9535-259
info@argoxeurope.de
www.argox.com





Rückverfolgbarkeit über große Distanzen: individuell und höchst verlässlich

Für Track-and-Trace Anwendungen bei der Materialrückverfolgung und Digitalisierung von Produktions- und Intralogistikprozessen eignet sich die Ultrahochfrequenz-Technologie UHF.

Die UHF-Technologie ist ein Standard für prozessübergreifende Identifikationslösungen und damit ein zentraler Bestandteil von Traceability-Anwendungen. UHF-RFID Systeme BIS U sind individuell für den Frequenzbereich von 860 bis 960 MHz verfügbar, flexibel einstellbar über die zugehörige Auswerteeinheit und in zahlreichen Ausführungen verfügbar.



Verlässliche Datenübertragung auf große Distanzen

Die Lese-Reichweite der BIS U UHF-Schreib-/Leseköpfe und Antennen umfasst sechs Meter oder mehr und garantiert dabei eine schnelle

Datenübertragung. Das Tracking von Objekten oder Materialfluss wird automatisiert durchgeführt, dies spart Zeit und ist durch die entfallende manuelle Überwachung weniger fehleranfällig. Zahlreiche verfügbare Standard-Schnittstellen gewährleisten einen umfassenden Einsatzbereich.

Maßgeschneiderte Systemlösungen

Der richtige Einsatz der UHF-RFID Systeme BIS U ermöglicht die Digitalisierung ganzer Produktions- und Intralogistikprozesse. Die Auswahl der passenden Kombination aus Schreib-/Leseköpfen, Auswerteeinheit und Tags kann dabei eine Herausforderung sein. Balluff unterstützt bei der Umsetzung maßgeschneiderter RFID-Projekte: Von der Evaluation des Ist-Zustands, der Konzepterarbeitung, Auslegung und Umsetzung – individuelle Systemlösungen schaffen einen messbaren Mehrwert für unsere Kunden.

BALLUFF

Balluff GmbH

Schurwaldstraße 9, 73765 Neuhausen a.d.F.

Tel.: +49 7158 173-0

Fax: +49 7158 5010

balluff@balluff.de

www.balluff.com



IT-G600: mobile Datenerfassung, die Spaß macht



Spaß bei der Arbeit vermittelt der Mobilcomputer IT-G600 von CASIO. Das moderne Design, das geringe Gewicht und das brillante 4,7"-Full-Touch-Display sind beste Voraussetzungen für eine entspannte und zugleich effiziente mobile Datenerfassung. Ergonomisches Highlight ist die praxisingegrierte Scaneinheit. In einem 25°-Neigungswinkel angebracht, gewährleistet sie eine natürliche Körper- und Handhaltung

beim Scannen selbst dann, wenn sich die Codes in Bodennähe oder über Kopfhöhe befinden. Für die manuelle Eingabe von Daten bietet der IT-G600 eine eingabefreundliche 10er-Tastatur mit Buchstabenbelegung sowie drei Triggerbuttons und vier Funktionstasten – ideal, wenn der Bediener Handschuhe trägt oder Wassertropfen auf das Touch-Display fallen können.

Apropos Wasser: der IT-G600 bietet mit Schutzart IP67 ein hohes Maß an Sicherheit gegen das Eindringen von Staub und Feuchtigkeit. Und auch der Fallschutz überzeugt: ein Sturz aus 1,8 Meter Höhe auf einen Betonboden kann dem Gerät nichts anhaben.

Spaß machen auch die technische Ausstattung und die Vielseitigkeit des IT-G600. Der CMOS-Imager, die 13-MP-Kamera, der leistungsstarker Prozessor und der 4GB große RAM-Arbeitspeicher stellen eine verzögerungsfreies Arbeiten mit dem Gerät sicher. Auch die Konnektivität überzeugt: NFC, Bluetooth, WLAN, LTE, GPS sowie RFID sind standardmäßig „on board“ – auf Wunsch auch WWAN. Damit kann der Mobilcomputer immer und überall online bedient werden. Android™ 9 macht den Mobilcomputer sehr vielseitig: neben den für dieses Betriebssystem entwickelten Applikationen können auf dem Gerät auch kunden- und branchenspezifische Geschäftsanwendungen ausgeführt werden.

CASIO

CASIO Europe GmbH

Casio-Platz 1, 22848 Norderstedt

Tel.: +49 40 52865-407

Fax: +49 40 52865-424

solutions@casio.de

www.casio-solutions.de



IT-G650: Großzügige Arbeitsoberfläche, großartige Vielseitigkeit



Großes 5,5-Zoll-Display, beste Ergonomie und Handlichkeit sowie überzeugende Vielseitigkeit und Konnektivität – der Mobilcomputer IT-G650 von CASIO erfüllt perfekt die Anforderungen unterschiedlichster Einsatzbereiche in Handel, Transport und Logistik. Er ist mit allem ausgestattet, was ein Gerät der Spitzenklasse braucht: einem CMOS-Imager, einer 13-MP-Kamera, einem leistungsstarken Prozessor und einem 4 GB

großen RAM-Arbeitsspeicher. Die großformatige Arbeitsoberfläche bietet beste Übersichtlichkeit und erlaubt es, auch umfangreichere Dokumente und Datenmengen darzustellen. Die Ergonomie des IT-G650 überzeugt Tag für Tag: so visualisiert das Mobilterminal auf dem Startbildschirm alle wichtigen Apps und Funktionen. Hinzu kommen ein geringes Gewicht von nur 310 Gramm und eine angenehme Haptik. Die im 25°-Neigungswinkel praxisgerecht integrierte Scaneinheit garantiert in jeder Höhe ein ergonomisches Scannen.

Mit dem IT-G650 können unterschiedlichste Einsatzzwecke individuell umgesetzt werden. Möglich macht dies sein Betriebssystem Android™ 9, auf dem nicht nur die für dieses Dienstprogramm entwickelten Geschäftsanwendungen ausgeführt werden können, sondern auch branchenspezifische Software-Applikationen. Der Mobilcomputer kann im Innen- wie auch im Außenbereich eingesetzt werden: Schutzart IP67 schützt vor dem Eindringen von Staub und Feuchtigkeit – und dank umfassender Konnektivität durch NFC, Bluetooth, WLAN, LTE, GPS, RFID sowie optional WWAN hält der IT-G650 jederzeit bestens Verbindung zur IT. Und dies auch nach einem Sturz auf den Boden – der Fallschutz auf Beton ist mit 1,5 Meter spezifiziert, mit Bumper liegt er sogar bei über 2 Meter.

CASIO

CASIO Europe GmbH

Casio-Platz 1, 22848 Norderstedt

Tel.: +49 40 52865-407

Fax: +49 40 52865-424

solutions@casio.de

www.casio-solutions.de



Produktvorstellung Thinkbox-RFID



Die Thinkbox RFID von F+V Automation. Darin ist die gesamte Technik enthalten.

Bauteile oder Produkte nachverfolgbar zu machen, Transparenz in den Fertigungsprozess zu bringen oder einfach, um die Menge der Informationen zu erhöhen.

Schlagwörter wie HF, UHF, ISO 14443 A/-B oder EPCglobal G2V2 sind schnell gefallen und man ist auf der Suche nach einer Lösung, die diese Anforderungen bewältigen kann. F+V ist in Eigenentwicklung

der Komponenten zu Ergebnissen gekommen, welche Etiketten- und Maschinenherstellern zur Verfügung stehen:

Eine Komponente aus der Eigenentwicklung ist die Zentraleinheit F+V „Thinkbox RFID“.

Die Thinkbox RFID kann im Rahmen eines Herstellungsprozesses von Smart Labels für einen Go/No-Go Test oder für eine komplette Personalisierung mit Performance Test nach Kundenvorgabe eingesetzt werden.

RFID Komponenten von F+V

>>> vom Etikett zum Smart Label

F+V hat sich in den letzten Jahren bereits als Maschinenhersteller, Komponenten und Aggregate Lieferant für die besonderen Herausforderungen in der Etikettenbranche hervorgetan.

Wenn man nun den Etikettenmarkt gründlich betrachtet, so wird klar, dass die Nachfrage nach innovativen Lösungen im Bereich Smart Label hoch ist. Intelligente Etiketten sind nötig, um

Thinkbox RFID

- Go/No-Go Prüfung
- TID/UID auslesen und bereitstellen
- individuelle Transponder-Personalisierung
- Leistungsmessung des Transponders

HF (13,56 MHz):

- ISO 14443-A/-B
- ISO 15693
- Weitere Normen

UHF (860-960 MHz):

- EPCglobal G2V2
- EPCglobal Gen 2
- Weitere Normen

Features:

- Ständige Weiterentwicklung der markterforderlichen Befehlssequenzen in enger Abstimmung mit den Kunden



Feldbaum + Vogt GmbH

Dieselstraße 20, 32791 Lage

Tel.: +49 5232 703709-0

sales@fv-automation.de

www.fv-automation.de



NAUTIZ X41: Das leichte Scan-Kraftpaket



Viele arbeiten mit Touchscreen, aber einige Anwendungen erfordern immer noch einen echten Ziffernblock. Der robuste Nautiz X41 bietet beides. Unter leistungsstarkem Android 9.0 können Sie zwischen einem 1D-Scanner oder einem 2D-Imager wählen und haben zudem eine 8-Megapixel-Kamera, NFC und großzügigen Speicher. Dieser robuste Handheld erfasst Daten über den kapazitiven Touchscreen oder physische Tasten.

Der robuste Nautiz X41 ist überall im Einsatz, von Lagern über Schiffswerften, in Fahrzeugen und öffentlichen Verkehrsmitteln bis hin zu Baustellen. Der Nautiz X41 hat die Schutzart IP65 und wurde gemäß den militärischen Anforderungen MIL-STD-810G getestet. Daher ist er unbeeindruckt, wenn er extremen Temperaturen, Stürzen, Vibrationen, Feuchtigkeit, Staub oder Wasser ausgesetzt ist.

Eine physische Tastatur mit 23 Tasten bietet vielseitige Funktionen für alle, die eine schnelle Dateneingabe benötigen. Die Tastatur des Nautiz X41



enthält auch programmierbare Funktionstasten und eine physische Scan-Taste.

Der Nautiz X41 ist standardmäßig mit allen Funktionen ausgestattet, die Sie benötigen. Verwenden Sie es als Telefon oder senden und empfangen Sie Daten über WLAN, BT, 4G/LTE und NFC. Mit einem integrierten 1D-Hochgeschwindigkeits-Barcode-Scanner oder 2D-Imager mit High-Density-Optik können Sie schnell und fehlerfrei Barcodes lesen. Darüber hinaus verfügt das Nautiz X41 über eine 8-Megapixel-Kamera und ein integriertes GPS zur Navigation. Mit Android 9.0 mit einer GMS-Zertifizierung haben Sie vollen Zugriff auf alle Google Apps, einschließlich Play Store und Google Maps.

Sie können den Nautiz X41 mit zahlreichem Zubehör passgenau für Ihre Anforderungen komplettieren. Verwenden Sie eine Tragetasche oder anderes Zubehör wie Fahrzeug-Cradle oder Pole-Halterungen, Bedienstifte usw., um Ihr robustes Handheld für schnelleres, einfacheres und effizienteres Arbeiten zu optimieren.

handheld

Handheld Germany GmbH

Martin-Oberndorfer-Straße 5, 83395 Freilassing

Tel.: +49 8654 77957-0

Fax: +49 8654 77957-10

info@handheldgermany.com

www.handheldgermany.com



DMR410/420

Der erste KI basierte Code Reader von IOSS



Beim Lesen lernen - Die leistungsstarken und intelligenten Codeleser der DMR4XX-Linie mit automatischer Anpassung der Lesestrategie ermöglichen höchste Prozesssicherheit.

Selbstoptimierung

Die Lesestrategie des Readers verbessert sich im laufenden Prozess kontinuierlich, je mehr Codierungen gelesen werden, desto mehr Strategien erzeugt oder optimiert die integrierte Software komplett selbstständig. Das System wird somit unempfindlich gegenüber möglichen Prozessschwankungen und ein ständiges Anpassen sowie damit verbundene Kosten entfallen.

Prozesssicherheit

Die automatische Optimierung des Leseprozesses hat eine sehr hohe Prozesssicherheit zur Folge, selbst in schwierigen Umgebungen. Selbstverständlich werden auch hier die IOSS eigenen hocheffizienten Dekodieralgorithmen für alle Markierverfahren verwendet.

Komfortable Bedienung

Die Systeme lassen sich einfach auf individuelle Bedürfnisse einrichten und die verschiedenen Schnittstellen, wie z.B. Profinet erleichtern die

Integration in Anlagen. Weitere nützliche Funktionen sind zum Beispiel Auto Fokus, Auto Light und Auto Teach-in. Ein Laserpointer für einfaches Ausrichten ist integriert und zwei verschiedene Polarisationsfilter für stark reflektierende Oberflächen sind verfügbar. Die Reader sind in verschiedenen technischen Ausführungen erhältlich, wie unterschiedliche Sensoraufösungen, Objektive und Beleuchtungsfarben. Die kompakte Bauform ermöglicht es, dass Fertigungslinien flexibler gestaltet werden können.

Die Systeme sind anwendbar für sämtliche Data Matrix Codes in industriellen Bereichen u.a. Automotive, Halbleiter, Logistik und Automation.



**IOSS intelligente optische
Sensoren & Systeme GmbH**

Fritz-Reichle-Ring 18, 78315 Radolfzell

Tel.: +49 7732 982796-0

Fax: +49 7732 982796-11

info@ioss.de

www.ioss.de



Neuentwicklung von i.safe MOBILE

Hochleistungsfähiger Barcode-Handscanner IS-TH1 für zuverlässige Datenerfassung im Ex-Bereich



TECHNISCHE SPEZIFIKATIONEN	
Maße	200 x 82 x 125 mm 500 g
Schutzarten	MIL-STD 810G Einsetzbar von -20 °C bis 60 °C IP68 Wasser-/staubdicht
Zulassungen	ATEX IECEX Zone 1/21; Division 1 Zone 2/22; Division 2
Scan-Typ-Optionen	MR (mid range) Zebra SE4750 MR (~6 m) ER (extended range) Zebra SE4850 ER (~15 m)

Als Innovationsführer für explosionsgeschützte Kommunikationsgeräte stellt i.safe MOBILE eine Neuentwicklung vor: Das Multifunktionsset aus Trigger Handle und dem Industrie-Smartphone IS530.x kommt den höchsten Anforderungen an einen explosionsgeschützten Hochleistungs-scanner in Industrieumgebungen nach.

Das IS530.x wird in das Trigger Handle eingesteckt, über die 13-polige ISM-Schnittstelle sicher mit dem Hochleistungsscanner verbunden, der sofort einsatzbereit ist. Das IS-TH1 benötigt durch die direkte Schnittstellenverbindung mit dem Smartphone weder eine separate Batterie noch Bluetooth™. Über die zuverlässige Zebra OEM-Imager-Scan Engine erfasst der

Scanner – nur durch Drücken des Auslösers - beliebige 1D- oder 2D-Barcodes. Die verfügbare Mid Range-Variante ist für Scans bis zu 6 Meter, die Extended Range-Variante sogar für Scans über 15 Meter geeignet. Der auch unter schwierigsten Bedingungen erfasste Barcode wird sofort als Tastatureingabe erkannt und vom IS530.x weiterverarbeitet. Das Multifunktionsset ist Android-basiert und garantiert im Gegensatz zu Alternativsystemen ein sicheres, mobiles Datenmanagement.



i.safe MOBILE GmbH
i_Park Tauberfranken 10
97922 Lauda-Königshofen
info@isafe-mobile.com
www.isafe-mobile.com



JLT

JLT



JLT6012



JLT6012A

JLT6012™-Serie mit Android- und Windows-OS: die erste Wahl bei robusten Fahrzeugcomputern

Die JLT6012™-Serie wurde ganz gezielt für den Einsatz in Logistikumgebungen entwickelt und stellt eine neue Generation von robusten fahrzeugmontierten Computern dar. Hohe Flexibilität und Produktivität für alle Anwendungen, sowohl unter Windows als auch für Android, sind dabei gewährleistet. Die mobilen Fahrzeugcomputer überzeugen zudem durch ihre extrem hohe Rechenleistung, Benutzerfreundlichkeit und Zuverlässigkeit. Darüber hinaus liefern sie auch eine flexible und zukunftssichere Plattform für die Entwicklung innovativer mobiler IT-Lösungen für die Hardware-, Software- und Service-Anforderungen der Logistikindustrie von morgen.

Dank des kompakten 12-Zoll-Formats und der breitisierten Stromversorgung mit interner USV-Batterie kann die JLT6012-Serie in praktisch jedem Logistikfahrzeug eingesetzt werden. Da für die Installation keine zusätzlichen externen Komponenten erforderlich sind, gehören

Stromunterbrechungen und zeitraubende Neustarts bei dieser Lösung der Vergangenheit an.

Modernste Funktechnologie sorgt selbst bei suboptimalen Bedingungen für eine zuverlässige Verbindung. Der intuitive Touchscreen ist auch mit Handschuhen einfach zu bedienen und dank JLT PowerTouch™ Display-Technologie nahezu unzerstörbar. Andere verschleißanfällige Komponenten sind einfach zu warten und die Computer-Software kann per Fernzugriff aktualisiert werden. All das vermeidet Ausfallzeiten und Produktivitätseinbußen.

JLT Mobile Computers AB
 Isbjörnsvägen 3
 SE-352 45 VÄXJÖ, Schweden
 info@jltmobile.com
 www.jltmobile.com



Kortho's neue X-Serie Hi-Res Drucker



X-SERIE	X18	X72
Schreibkopfmodul	XAAR 128	SEIKO 510BN
Druckhöhe	18 mm	72 mm
Auflösung	185 dpi	180 dpi
Tropfengröße	80 Picoliter	50 Picoliter
Max. Druckgeschwindigkeit	40 m/min	45 m/min
Kapazität Tinten-tank	200 ml	400 ml
Druckrichtung beidseitig	Ja, 180 Grad	Ja, 180 Grad
Verfügbare Tinten	Öl- und solventbasiert, mineralölfrei	Öl- und solventbasiert, mineralölfrei
Steuerung (TcS20)	8" Touchscreen, Windows® OS	8" Touchscreen, Windows® OS

Unempfindlich gegen raue oder veränderliche Produktionsumfelder

Seit 20 Jahren sind Kortho Piezo Inkjet Systeme mit dem bewährten FREEFLOW™ Tintensystem ausgestattet. Da es ein offenes System ist, ist Auslaufen der Tinte oder Druckwegfall aufgrund von Temperaturschwankungen in der Tintenammer ausgeschlossen. Zudem sind die Drucker der X-Serie gefertigt aus Edelstahl, eloxiertem Aluminium und Kunststoff. Dies macht die X-Serie unempfindlich für Umgebungsbedingungen, egal wie anspruchsvoll sie sind oder wie abrupt sie sich ändern.

Keine bewegenden Teile: keine planmäßige Wartung

Ein zweiter Vorteil des FREEFLOW™ Tintensystems ist, dass es ohne Pumpen oder Ventile auskommt. Der offene und druckfreie Tintentank steht in direkter Kapillarverbindung mit dem Druckkopf. Dies ermöglicht dem Druckkopf, immer die richtige Menge an Tinte dem Tank zu entnehmen. Pumpen und Ventile sind nicht nur teuer, sondern auch wartungsintensive bewegliche Teile, die verschleifen können. Wenn sie einfach nicht da sind, wird der Drucker günstiger, so gut wie wartungsfrei und 100% zuverlässig.

Kompatibel mit jeder Software und jedem ERP System

Wo andere Drucker nur mit nativer Software funktionieren, überlässt Kortho die Wahl der Software dem Anwender. Alle Kortho-Drucker sind im Grunde Industrie-PCs mit einem Druckkopf. Aus diesem Grund ist jede vorstellbare Software, jeder Anschluss oder jedes Kommunikationsprotokoll Plug&Print-kompatibel. So ist die Anwendung der kostenlosen Design- und Management-Software auf dem 8-Zoll-Touchscreen-Controller optional. Damit kann objektiv die für jede Anwendung am besten geeignete Software und Maschinensteuerung gewählt werden. Ein Kortho Drucker passt sich der Anwendung an und nicht umgekehrt!



Kortho Kennzeichnungssysteme Vertriebs-GmbH

Karl-Schurz-Straße 2-4, 33100 Paderborn

Tel.: +49 5251 5211-5

Fax: +49 5251 5211-70

info@kortho.de

www.kortho.de



NEWLAND

Der HR52 Bonito: außergewöhnliche Leistung und Genauigkeit

Der HR52 Bonito gehört zu Newlands Spitzenklasse. Er kommt sowohl kabelgebunden als auch mit Bluetooth zum Einsatz. Dieser Scanner wurde für eine außergewöhnliche Scanleistung und lange Lebensdauer entwickelt. Ausgestattet mit einem Megapixel-Barcodescanner und der Fähigkeit, Dot-Code zu lesen, ist dies der bisher leistungsfähigste Scanner von Newland.



Der HR52 Bonito bietet eine der schnellsten und genauesten auf dem Markt erhältlichen Scanleistungen und enthält einen Megapixel-Barcode-scanner, der sowohl 1D- als auch 2D-Barcodes, einschließlich DotCode, mit Leichtigkeit erfasst. Für diese Scan-Engine stellen noch nicht einmal zerknitterte, beschädigte oder mit Zellophan bedeckte Barcodes ein Hindernis dar.

Die Acuscan-Technologie bietet Ihnen höchste Präzision, auch wenn die Codes äußerst nahe nebeneinander platziert wurden. Die weiche weiße Beleuchtung und ein Kreuzlaser bieten die idealen Voraussetzungen für das Autofokus-Scannen. Außerdem verbindet sich die mobile Version über Bluetooth 5.0 mit der Docking-Station oder einem anderen Gerät. Diese Ausführung des HR52 Bonito ermöglicht Ihnen dank ihrer starken und zuverlässigen Verbindung uneingeschränkte Bewegungsfreiheit im Lager

oder auf der Verkaufsfläche, und zwar bis zu 50 Meter vom Host entfernt.

Der HR52 Bonito wurde für Ihre Branche entwickelt und kann problemlos in den unterschiedlichsten Umgebungen eingesetzt werden. Dank der Möglichkeit der vertikalen und der horizontalen Montage passt das Gerät zu jedem Bedarf und ist so ausgestattet, dass es sogar komplexe Anforderungen erfüllt. Auch deshalb wurde der Scanner so strapazierfähig gebaut, dass ein Fall von bis zu 1,8 Metern kein Problem darstellt. Zusätzlich sorgt die Schutzart IP54 dafür, dass der Scanner vor Wasser und Staub geschützt ist.



Newland EMEA, Niederlassung D-A-CH

Dr.-Hermann-Neubauer-Ring 5a
63500 Seligenstadt
Tel.: +49 6182 82916-16
info@newland-id.de
www.newland-id.de



Der N7 Cachalot Pro: ein Schritt nach vorne in Sachen Logistik



Der N7 Cachalot Pro geht einen Schritt weiter als seine Vorgänger aus der Newland Pro-Serie. Das robuste Gerät glänzt mit einer Spitzenleistung und eignet sich ideal für Lager- und Logistikanwendungen. Cachalot steht für hohe Verarbeitungsgeschwindigkeit, Fast-Roaming-Wireless-Verbindungen sowie eine optimierte Sturzbeständigkeit und IP-Schutzart.

Der N7 Cachalot Pro steigert Ihre logistische Leistung. Der ausgewählte Chipsatz verleiht dem Mobilcomputer den Status Android Enterprise Recommended (AER). Dieses Gütesiegel von Google gewährleistet, dass das Gerät durch Aktualisierungen seines Betriebssystems und

seiner wichtigsten Funktionen hinsichtlich Leistung und Sicherheit immer auf dem neuesten Stand ist. In Kombination mit dem kostenlosen MDM Ndevor von Newland ermöglicht diese Auszeichnung den Kunden zuverlässige Sichtbarkeit und Kontrolle über ihre Geräte – ganz unabhängig vom Standort.

Der 4-Zoll-HD-Bildschirm besitzt eine hohe Transparenz und einen niedrigen Reflexionsgrad und liefert somit sogar bei Sonnenlicht lupenreine Bilder. Der Touchscreen wurde so optimiert, dass er auch reagiert, wenn der Benutzer Handschuhe trägt, und bei Nässe berührungsempfindlich bleibt. Für zusätzliche Widerstandskraft und Robustheit wurde der N7 Cachalot Pro mit Gorilla Glass 3 ausgestattet.

Der Newland Cachalot bietet zwei Optionen von 2D-Megapixel-Scan-Engines. Die Version mit Standard-Reichweite und Acuscan ermöglicht das standardmäßige genaue Scannen von Codes im Nahbereich und auf kleineren Objekten. Als Alternative ist die Mid-Range-Ausführung in der Lage, Codes auf Kartons und Paletten aus größerer Entfernung einzulesen. Beide Modelle bieten den Multi-Read-Modus von Newland.



Newland EMEA, Niederlassung D-A-CH

Dr.-Hermann-Neubauer-Ring 5a
63500 Seligenstadt
Tel.: +49 6182 82916-16
info@newland-id.de
www.newland-id.de



Der FR80 Salmon: innerhalb von Sekunden vom Einkaufswagen in die Tasche



Das POS-System ist der Mittelpunkt des Einzelhandels. Es ist der Berührungspunkt mit Käufern, die ein immer schnelleres und ansprechenderes Erlebnis erwarten. Durch das große Scan-Fenster und die extrem hohe Bewegungstoleranz für Einzelhandelscodes in Verbindung mit unserer Top-Megapixel-Scan-Engine eignet sich der FR80 Salmon perfekt für den Lebensmittel- oder Convenience-Einzelhandel.

Der FR80 Salmon ist mit der Top-Megapixel-Technologie von Newland ausgestattet und bietet bei der Decodierung von unscharfen und beschädigten Barcodes sowie von 2D-Barcodes mit höherer Dichte, wie sie auf Alkohol-, Tabak- und Pharmaprodukten zu finden sind, eine beeindruckende Leistung. Der FR80 Salmon erfasst EAN-Codes mit einer Geschwindigkeit von 3,5 Metern pro Sekunde, was die Verarbeitung von Warenkörben beschleunigt und dadurch die Wartezeiten an der Kasse verkürzt.

Dank der Funktion zum Verhindern von doppeltem Einlesen gehört zweifaches Scannen desselben Barcodes der Vergangenheit an. Der Salmon erkennt den Unterschied zwischen dem gewollten Ablesen eines Codes und einem Code, der länger als die übliche Dauer der Decodier-Timeout-Sitzung statisch ist. Dadurch wird verhindert, dass derselbe Barcode zweimal gelesen wird, und man spart Zeit, weil keine doppelt erfassten Codes gelöscht werden müssen.

Der FR80 Salmon verfügt außerdem über einen RJ-Anschluss. Die Möglichkeit, das Gerät mit einem anderen Scanner zu verbinden, ist insbesondere dann nützlich, wenn schwere Gegenstände erfasst werden müssen. Mühsames Hochhieven ist nicht mehr nötig! Da ein weiterer Handscanner hinzugefügt werden kann, können Codes auf sperrigen Artikeln problemlos gelesen werden, vor allem bei Gegenständen, die für statische POS-/Förderband-Kassen nicht geeignet sind.



Newland EMEA, Niederlassung D-A-CH

Dr.-Hermann-Neubauer-Ring 5a
63500 Seligenstadt
Tel.: +49 6182 82916-16
info@newland-id.de
www.newland-id.de





Barcodeleser vom Sensorexperten

In Produktion und Logistik werden viele Prozesse durch die Identifikation von Gütern und Materialien mittels Barcodes gesteuert. Entsprechend vielfältig sind die Einsatzgebiete unserer Lesegeräte: Vom kompakten Barcodeleser für beengte Einbausituationen an der Förderstrecke bis zum Hochgeschwindigkeits-Scanner für den Einsatz in Sortieranlagen.

Die Identifikation von Barcodes gehört zu unseren Kernkompetenzen. Aus unserem Portfolio mit unterschiedlichen Größen, Bauformen und Leistungsstufen können unsere Kunden den für sie passenden Linien-, Raster- oder Schwenkspiegel-Scanner auswählen. Scanraten bis 1.000 Scans/s, kleinste Einbaumaße, robuste Gehäuse und alternativ eine integrierte Heizung für den Einsatz im Tiefkühlbereich erfüllen deren individuelle Aufgabenstellungen. Unsere Geräte sorgen für absolute Zuverlässigkeit und höchste Anlagenverfügbarkeit.



NEU: Perfektes Preis-/Leistungsverhältnis – der Barcodeleser BCL 200i

Kleiner 1D-Barcodeleser mit integrierten Feldbuschnittstellen und einer einfachen Konfiguration im PROFINET für die geführte Behälter- und Tablar-Identifikation. Seine Bauform ist auf Applikationen in beengten Platzverhältnissen zwischen der Förderstrecke perfekt abgestimmt.

Allrounder mit Vielzahl an Ausstattungsmerkmalen: der Barcodeleser BCL 300i

Die integrierte Code Reconstruction Technology sorgt für eine zuverlässige Lesung beschädigter Codes und garantiert damit einen reibungslosen Prozessablauf.

Mehr Tiefenschärfe mit blauem Licht: der Barcodeleser BCL 600i

Dieser Barcodeleser arbeitet mit blauem Laserlicht und erzielt dadurch bei kleinen Modulstärken bis zu 50% mehr Tiefenschärfe. Eine teure Fokusverstellung entfällt somit.

Leuze

Leuze

In der Braike 1, 73277 Owen
Tel.: +49 7021 573-0
Fax: +49 7021 573-199
info@leuze.com
www.leuze.de



Ergonomische Handhelds für komfortables Scannen mit minimiertem Gesundheitsrisiko



Die beiden TOUGHBOOK Modelle N1 und T1 (beide Android) vereinen die Vorteile von Handheld, Smartphone und Barcode-Scanner in einem einzigen robusten Multifunktionsgerät: Echtzeit-Zugriff auf Warenbestände, Telefon, Navigation, Fotodokumentation, Scanning und digitale Unterschriften. So wird die Nutzung verschiedener Geräte obsolet, und für die IT werden Aufwand und Kosten für das Endgeräte-Management reduziert. U.a. dank robuster „Full Ruggedized“ Bauart (IP-68 und MIL-STD 810G zertifiziert) sowie sonnenlichttauglichem Display mit Handschuh- und Regenmodus wird eine hohe Verfügbarkeit von Technik und Mitarbeitern erzielt und die Gesamtbetriebskosten (TCO) reduziert.

Komfortables und präzises Scannen

Das 5“ Handheld T1 mit Telefonfunktion und Barcode-Scanner an der Geräteoberseite wurde entwickelt für Tätigkeiten in Lager, Logistik und am PoS.

Ergonomisches Design, reduzierte Kosten

Dem branchentypischen Risiko für kostspielige gesundheitsbedingte Ausfälle durch permanent wiederholte Bewegungsabläufe entgegnet das TOUGHBOOK N1 mit seinem ergonomischen Design. Als eines der dünnsten und leichtesten 4,7“ Handhelds seiner Kategorie wurde es mit innovativem Barcode-Scanner auf der Geräterückseite konzipiert - explizit für häufiges Scannen bei Kurier-, Express- und Paket-Diensten wie etwa bei Planzer Transport AG, Post NL und der Raben Group.



TOUGHBOOK N1

- 4,7“ HD-Outdoor-Display
- Qualcomm® SDM660-2 Octa-Core-Prozessor
- 4G LTE / 3G Daten- und Telefonfunktion
- Ergonomisch integrierter 1D/2D-Barcode-Scanner auf Geräterückseite
- 8 MP-Kamera (Rückseite) und 5 MP-Kamera (Vorderseite)

TOUGHBOOK T1

- 5“ HD-Outdoor-Display
- Qualcomm® Snapdragon Quad-Core-Prozessor
- 4G LTE / 3G Daten- und Telefonfunktion
- Integrierter 1D/2D-Barcode-Scanner
- 8 MP-Kamera (Rückseite)

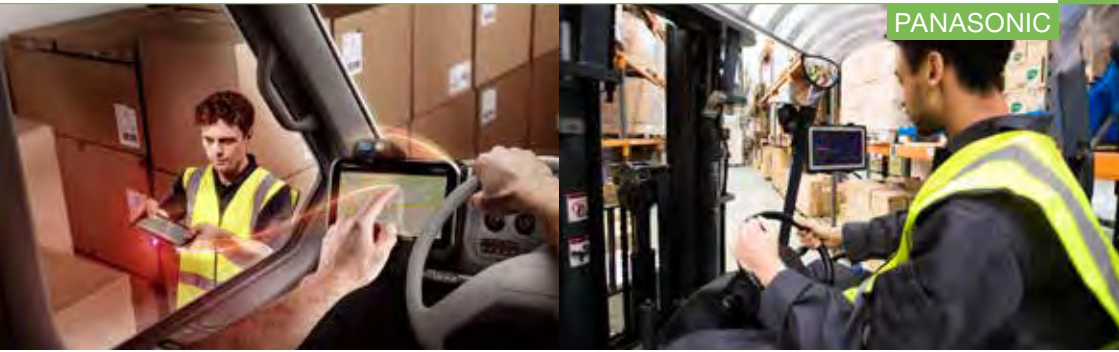
MIETEN STATT KAUFEN!

Das TOUGHBOOK-as-a-Service Mietmodell bietet zuverlässige Hardware- sowie Hardware-Software-Lösungen ohne hohe Anschaffungskosten zum günstigen monatlichen Mietpreis.

Panasonic **TOUGHBOOK**
BUSINESS

Panasonic Mobile Solutions
Panasonic Marketing Europe GmbH
Hagenauer Str. 43
65203 Wiesbaden
Tel.: +49 611 235-1258
www.toughbook.de





Tablets & Hybridgeräte für Lager, Lieferdienste & PoS

Die 7" Tablets TOUGHBOOK S1 (Android, 505g) und M1 (Windows, 540g) sowie die 10,1" Tablets A3 (Android) und G2 (Windows) bleiben mit „Full Ruggedized“ Schutz selbst in rauen Umgebungen und im strapazierenden 24-7-Dauereinsatz zuverlässig im Einsatz – essentiell für den rasanten Logistikalltag. Trotz Robustheit und großer Touchscreens wird mit ergonomischer Leichtgewicht-Konstruktion eine komfortable Handhabung gewährleistet.

Dank bedarfsgerechter Anpassung mit optionalen Modulen, Zubehör wie Halte-/Tragesysteme und Stapler-Halterungen sowie optimierter Konnektivität wird die Nutzung bei Inventuren am PoS sowie als leistungsfähigere Alternative zu fest installierten Stapler-Terminals noch effizienter. So wird etwa kombiniert mit einem Staplerleitsystem und Barcode-Scanner die Getränke Logistik beim Fachgroßhändler Otto Pachmayr optimiert.

- 7" oder 10,1" Outdoor-Display (WUXGA)
- Bis zu 1.000 cd/m² Leuchtstärke
- Kapazitiver 10-Finger Multi-Touch Bildschirm
- Wasser- & staubfest (IP65 bzw. IP67)
- Bedarfsgerecht konfigurierbar (u.a. mit FLIR Wärmebildkamera o. Intel 3D-Kamera)

TOUGHBOOK G2 (10,1" Windows)

- Intel® Core i5-10310U vPro Prozessor
- Max. 12 Std. Akkulaufzeit & Hot-Swap Option
- Optional: Seriell, LAN, USB 2.0, SmartCard oder HF-RFID (NCF) Modul
- Komfortabel leicht mit ca. 1.190 g

TOUGHBOOK A3 (10,1" Android)

- Qualcomm® SDM660 Octa-Core-Prozessor
- Sturzfest bis zu 150 cm Fallhöhe
- Max. 9 bzw. 15,5 Std. Akkulaufzeit
- Erweiterungsoptionen mit Modulen (u.a. Barcode- o. SmartCard-Leser)
- Komfortabel leicht mit ca. 885 g

Hybridgeräte mit Tastatur oder 12" Display

Die Vorteile von Notebook und Tablet in einem Gerät vereinernd lässt sich das 10,1" TOUGHBOOK 20 für touchbasierte Eingaben als Tablet, schreibintensives Arbeiten mit Ansteck-Tastatur sowie als flexibel tauschbares Staplerterminal auf unterschiedlichen Fahrzeugen einsetzen. Als größere 12" Alternative wird auch das TOUGHBOOK 33 (Tablet-Version) in der Logistik genutzt – u.a. bei einem der größten Getränkehersteller weltweit.

MIETEN STATT KAUFEN?

Das TOUGHBOOK-as-a-Service Mietmodell bietet zuverlässige Hardware- sowie Hardware-Software-Lösungen ohne hohe Anschaffungskosten zum günstigen monatlichen Mietpreis.

Panasonic **TOUGHBOOK**
BUSINESS

Panasonic Mobile Solutions
Panasonic Marketing Europe GmbH
Hagenauer Str. 43
65203 Wiesbaden
Tel.: +49 611 235-1258
www.toughbook.de



NIMMSTA



NIMMSTA Workflows: The Power of Touch

NIMMSTA hat den weltweit ersten Handrucksensoren mit Touch Display für FREEHAND SCANNING entwickelt, der die Arbeitsprozesse insbesondere im Logistikbereich extrem vereinfacht. Kein anderer Handrucksensoren auf dem Markt erfüllt diese Eigenschaft.

Logistische Prozesse in der Intralogistik können mit NIMMSTA freihändig und wesentlich ergonomischer und effizienter durchgeführt werden. Aufgrund des Touch Displays ist ein weiteres Device nicht mehr nötig.

Scannen, Ablesen von Informationen sowie Eingaben und Bestätigungen über das Touch Display erfolgen in der Arbeitsbewegung. Aufgrund dieser Eigenschaften wird Zeit und Geld gespart. Ein weiteres Hauptmerkmal ist, dass in der Handstulpe keinerlei Elektronikkomponenten verbaut sind. Dadurch kann zum einen der Scanner und Auslöseknopf ergonomisch optimal für jeden Nutzer platziert werden. Und zum anderen können dadurch alle Verschleißteile kostengünstig ausgetauscht werden.



Das Touch Display lässt sich individuell konfigurieren. Die Darstellung eines Buttons oder eines Ziffernblocks ist einfach möglich.

- TOUCH DISPLAY: Alle Informationen werden auf dem Touch Display dargestellt und es können Eingaben und Bestätigungen getätigt werden.
- ERGONOMISCH: Scanner und Auslöseknopf sind individuell platzierbar.
- MODULAR: Alle Verschleißteile können kostengünstig ausgetauscht werden.
- FREEHAND: Die Hände sind frei und es kann sicherer gearbeitet werden.
- IP 65: Staubdicht und geschützt vor Strahlwasser aus jedem Winkel.
- FAST CHARGING: Induktive Ladestation, die einen 24/7 Betrieb ermöglicht (100% in 84').

NIMMSTA
FREEHAND SCANNING

NIMMSTA GmbH
Moosacherstraße 73, 80809 München
Tel.: +49 177 4641974
sales@nimmsta.com
www.nimmsta.com





Der kompakte UHF-RFID-Schreib-/Lesekopf IUT-F190-B40 bietet die beste Performance in seiner Klasse

Pepperl+Fuchs erweitert das UHF Portfolio mit dem RFID-Schreib-/Lesekopf IUT-F190-B40 mit integrierter multiprotokollfähiger Industrial Ethernet-Schnittstelle. Das Gerät bietet die bekannte Performance aus der beliebten und kompakten F190-Bauform, kommt jedoch ohne die Auswerteeinheit IDENTControl aus.

Die bekannte F190-Bauform des RFID-Schreib-/Lesekopfs bietet bereits das beste Verhältnis von Baugröße zu max. Sendeleistung am Markt. Mit dem IUT-F190-B40 ergänzt Pepperl+Fuchs das UHF RFID Portfolio erstmals um ein Gerät mit integrierter Industrial Ethernet-Schnittstelle und verzichtet somit auf eine zusätzliche externe Auswerteeinheit. Dadurch reduzieren sich Platzbedarf und Installationsaufwand nochmals. Die zusätzlichen IOs und die Möglichkeit der Einbindung sowohl in „klassische“ SPS-Anwendungen über bereitgestellte Funktionsbausteine als auch in IT-Systeme über eine REST API, machen das Gerät besonders flexibel einsetzbar. Dies macht das Gerät besonders interessant für Anwendungen mit wenig verfügbarem Installationsraum, wie u.a. beim Retrofit in Bestandsanlagen.

Bei der Reifenherstellung trifft man beispielsweise häufig auf eine Mischung aus älteren Bestandsanlagen und neueren Anlagenteilen. Um den zunehmenden Anforderungen an die Rückverfolgbarkeit von Reifen zu entsprechen und auch transparente und robuste Produktionsabläufe zu gewährleisten, kommen automatische Identifikationstechnologien zum Einsatz. Durch die leichte Anbindung über die REST API an vorhandene Produktions- oder MES-Systeme lässt sich der IUT-F190-B40 auch in älteren Anlagen nachrüsten, ohne Änderungen der SPS Programme.

 **PEPPERL+FUCHS**

Pepperl+Fuchs SE

Lilienthalstr. 200, 68307 Mannheim

Tel.: +49 621 776-1111

Fax: +49 621 776-271111

fa-info@de.pepperl-fuchs.com

www.pepperl-fuchs.com





Direkt abwärtskompatibler Nachfolger des PM66: PM67

Immer wenn viele Daten eingegeben werden müssen, erleichtert ein physisches Keypad zur präzisen Eingabe von Daten den Arbeitsablauf erheblich. Der PM66 wurde genau für diese Anwendung konzipiert und vereint sowohl eine numerische Tastatur und ein großes Display in einem Gerät. Mit dem PM67 wird das Gerät nun konsequent an die kommende Generation angepasst: Aktuelles Android 11 (updatebar), 3GB RAM, 32GB ROM, USB-C Anschluss und Slim Imager Scanengine von Honeywell sind nur einige der Neuerungen. Das bewährte Design wurde zur Gewährleistung der Abwärtskompatibilität von Zubehörprodukten beibehalten. Somit passen Akkus- und Akkulader, alle Ladestationen (1-fach und 4-fach) und Pistolengriffe vom PM66 auch an den neuen PM67, was die Kosten für Neuanschaffung enorm senkt. Für Bestandskunden, die bisher den PM66 im Einsatz hatten, können nun problemlos auf die nächste Generation wechseln, ohne sämtliches Zubehör tauschen zu müssen. Einen Geschwindigkeitszuwachs dürfen Kunden dank des neuen Prozessors erwarten: Mit 1.8GHz spielt die CPU in der mobilen Oberliga und durch die moderne Architektur für die kommenden Jahre gewappnet.

Garantieerweiterungen bis zu einer Laufzeit von fünf Jahren bieten wir über unsere Servicepartner an, die sämtliche Reparaturdienstleistungen in kurzer Zeit von geschultem Personal durchführen. Point Mobile setzt in Deutschland auf die langjährige Erfahrung der Weilandt Elektronik GmbH mit Sitz in Essen.



Point Mobile Co., Ltd.
 pm_mk@pointmobile.com
 www.pointmobile.com



Vielseitiger Mobilcomputer in kompaktem Format – PM30

Mit dem PM30 beschreitet Point Mobile neue Wege, denn trotz seiner Abmessungen und Bauform weist er die gleichen Leistungsmerkmale auf, die man von deutlich größeren und schwereren Datenerfassungsgeräten kennt. Gerade im Retailbereich spielen Optik und Handlichkeit der eingesetzten Hardware eine entscheidende Rolle, weshalb der PM30 auf eine Gehäusehöhe von nur 11 mm kommt. Das moderne Design mit glänzend schwarzer Rückseite und silbernen Rändern lässt den PM30 fast wie ein handelsübliches Smartphone aussehen. Dennoch ist er auf 1.5m sturzgeschützt und IP67 zertifiziert. Im Innern befinden sich neben dem 2.2GHz Prozessor und 4GB RAM/64GB ROM auch ein Fingerabdrucksensor sowie eine der kompaktesten Scanengines. Der fest verbaute Akku leistet 3.250mAh und kann durch ein optionales Battery case erweitert werden. Als weiteres Zubehör gibt es einen UHF-Gungrip und verschiedene Ladestationen, welche sich miteinander verbind-



den lassen. Damit ist es möglich, bis zu sechs PM30 mit nur einem Netzkabel zu laden. Als PM30hc ist das Gerät auch mit weißem Gehäuse erhältlich, welches speziell die Käuferschaft im Gesundheitsbereich anspricht. Die verwendeten Materialien sind sowohl beim PM30 als auch beim PM30hc gegen Korrosion durch Desinfektionsmittel geschützt.

Upgrades von Android 10 auf eine neuere Version sind für den weiteren Verlauf von 2021 in Planung.



Point Mobile Co., Ltd.
 pm_mk@pointmobile.com
 www.pointmobile.com



Work-with-Voice

Sprachgeführte Arbeitsprozesse für mehr Effizienz



Ihre Vorteile durch Work-with-Voice:

- Effizienzsteigerung durch schnelle Arbeitsabläufe
- Reduzierung der Fehlerquote
- Hohe Zeitersparnis

Wieso pro-Voice von proLogistik?

- Softwareunabhängig – an jedes ERP oder LVS anzubinden
- Über 25 Sprachen und Dialekte möglich
- Sprecherunabhängig / Mitarbeiterungebunden
- Hoher Tragekomfort durch einen leichten Akku und eine flache Bauform
- Bluetooth- oder kabelgebundenes Headset verwendbar

Das Voice-System von proLogistik ist ein sprecherunabhängiges, multilinguales Dialogsystem, das zur Optimierung von Arbeitsabläufen in unterschiedlichen Einsatzbereichen dient. pro-Voice kann beispielsweise in der Logistik im Bereich der Kommissionierung (Pick-by-Voice), im Wareneingang oder -ausgang, bei der Inventur oder in der Qualitätsprüfung eingesetzt werden. Aber auch außerhalb der Logistik ist der Einsatz eines sprachgeführten Dialogsystems sinnvoll, beispielsweise bei Industrie Anwendungen wie der Maschinensteuerung oder der Steuerung von Fahrerlosen Transportfahrzeugen.

In den Mittelpunkt von Work-with-Voice rückt dabei verstärkt der Faktor Ergonomie, denn eine gesundheitsschonende Gestaltung der Arbeitsabläufe wirkt sich positiv auf den Unternehmenserfolg aus. In den letzten Jahren ist die Akzeptanz für diese Technologie aufgrund der zahlreichen Vorteile kontinuierlich gewachsen.

Qualität – die sich auszahlt

Unsere pro-Voice Dialogsysteme werden am Standort Dortmund entwickelt und produziert. Wir bieten höchste Qualität „Made-in-Germany“ und greifen auf über 35 Jahre Erfahrung in der Entwicklung von industrietauglicher Hardware zurück.



proLogistik GmbH + Co KG
 Fallgatter 1, 44369 Dortmund
 Tel.: +49 231 5194-0
 Fax: +49 231 5194-4900
 info@proLogistik.com
 www.proLogistik.com





Edelstahl-Touch-PC für höchste hygienische Anforderungen

Das pro-V-pad Steel IP69k ist speziell für hygienisch sensible Einsatzbereiche in der Lebensmittelverarbeitung, sowie pharmazeutischen und klinischen Anwendungen entwickelt worden. Aufgrund der hohen Schutzklasse IP69k ist dieser Industrie-PC mit seinem komplett geschlossenen V4A Edelstahlgehäuse, wasserdicht und absolut robust.

Der Edelstahl-PC für Lebensmittel & Hygiene

Ganz gleich ob mit heißem Wasser, unter Hochdruck oder mit Desinfektionsmitteln – dank der lebensmittelechten Dichtungen ist eine vollständige Reinigung problemlos möglich. Die neue Terminalvariante ist individuell konfigurierbar und lässt sich flexibel an Ihre Softwarelösung anbinden. Das pro-V-pad Steel IP69k ist mit der neuesten Multitouch-Technologie ausgestattet und ist aufgrund des kratzfesten Splitterschutzdisplays einwandfrei in rauen Arbeitsumgebungen auch per Handschuh bedienbar. Durch unseren

Standort in Deutschland bieten wir Ihnen einen kundennahen Service und hohe Servicequalität.

- Unabhängige Anbindung an Ihr Produktionssystem
- Einbau oder Anbringung per Halterung
- Anschluss sämtlicher Produktionsperipherie
- Modular konfigurierbar
- Für den Bereich Food, Pharma & Hygiene



proLogistik GmbH + Co KG
 Fallgatter 1, 44369 Dortmund
 Tel.: +49 231 5194-0
 Fax: +49 231 5194-4900
 info@proLogistik.com
 www.proLogistik.com



RFID Module & Lesegeräte



Wir bieten Ihnen eine Vielzahl an Schreib-/Lesemodulen mit verschiedenen Schnittstellen für Ihre bestehenden Applikationen, oder für neue Projekte wo es um RFID geht. Die RFID Compact Module sind in allen 13,56MHz (z.B. LEGIC, Mifare Desfire) und 125kHz Technologien erhältlich und speziell zur Integration in vorhandene Terminals konzipiert und universell in alle Applikationen einsetzbar. Durch die aufsteckbare Bauweise und die Pin-Kompatibilität sind sämtliche berührungslosen Technologien variabel. Die vergossenen RFID Einbaumodule von SMART Technologies sind preisgünstige RFID Schreib/Lesemodule mit verschiedenen Schnittstellen und integrierter Antenne und sind in den Technologien LEGIC advant, LEGIC prime, ISO18092 NFC, Multi ISO14443 A/B & ISO15693, Mifare Desfire als auch in Hitag und EM lieferbar.

RFID USB-/RS232 Einbaumodule & Desktopleser

Die RFID- USB Einbaumodule und USB Desktopleser sind in allen 13,56MHz und 125kHz Technologien als Tastatur- Emulation (HID), virtueller ComPort, oder im transparent Mode mit vollem Zugriff auf die Transponder verfügbar. Auch sind die RFID Einbaumodule als auch die RFID Desktopversion erhältlich mit TTL oder RS232 Schnittstelle.

RFID Montage Leser

SMART Technologies bietet eine große Auswahl an robusten RFID Lesern für die Aufputz- oder Unterputzmontage mit integrierten RFID Lösun-

gen für Mifare Desfire, LEGIC advant&prime, ISO 14443A&B, ISO 15693, ISO18092 NFC und 125kHz an. Diese RFID Montageleser sind wahlweise mit nachfolgenden Schnittstellen erhältlich: Wiegand, Clock/Data, TTL, RS232 und RS485. Durch die eigene Produktion bieten alle RFID Lesesysteme ein sehr gutes Preis-/Leistungsverhältnis.

LEGIC RFID – Lösungen

Als langjähriger Volllizenzpartner von LEGIC Identsystems AG bietet SMART Technologies ein umfangreiches Produktspektrum an innovativen LEGIC Lösungen für unterschiedlichste Applikationen. Unsere eigene Hardwarefertigung und Softwareentwicklung ermöglicht es uns, unsere innovativen LEGIC Produkte zu einem unschlagbaren Preis anzubieten.



SMART TECHNOLOGIES ID GMBH

Tichelweg 9, 47626 Kevelaer
Tel.: +49 2832 973-2052
Fax: +49 2832 973-2054
info@smart-technologies.eu
www.smart-technologies.eu



LEGIC RFID – Lösungen



Als langjähriger Volllizenzpartner von LEGIC Identsystems AG bietet SMART Technologies ein umfangreiches Produktspektrum an innovativen LEGIC Lösungen für unterschiedlichste Applikationen. Unsere eigene Hardwarefertigung und Softwareentwicklung ermöglicht es uns, unsere innovativen LEGIC Produkte zu einem unschlagbaren Preis anzubieten.

RFID Montage-Leser & Einbau PCB's

SMART Technologies bietet eine große Auswahl an robusten voll vergossenen RFID Lesern für die einfache Montage inklusive Aufputzrahmen an. Diese RFID Leser sind in allen gängigen Standards wie LEGIC advant&prime, ISO 14443A&B, ISO 15693, ISO18092 NFC und 125kHz erhältlich. Diese RFID Montageleser sind mit nachfolgenden Schnittstellen erhältlich: USB, RS232, RS485, Wiegand, Clock/Data, und TTL. Durch die eigene Produktion bieten alle RFID Lesesysteme ein sehr gutes Preis/ Leistungsverhältnis.

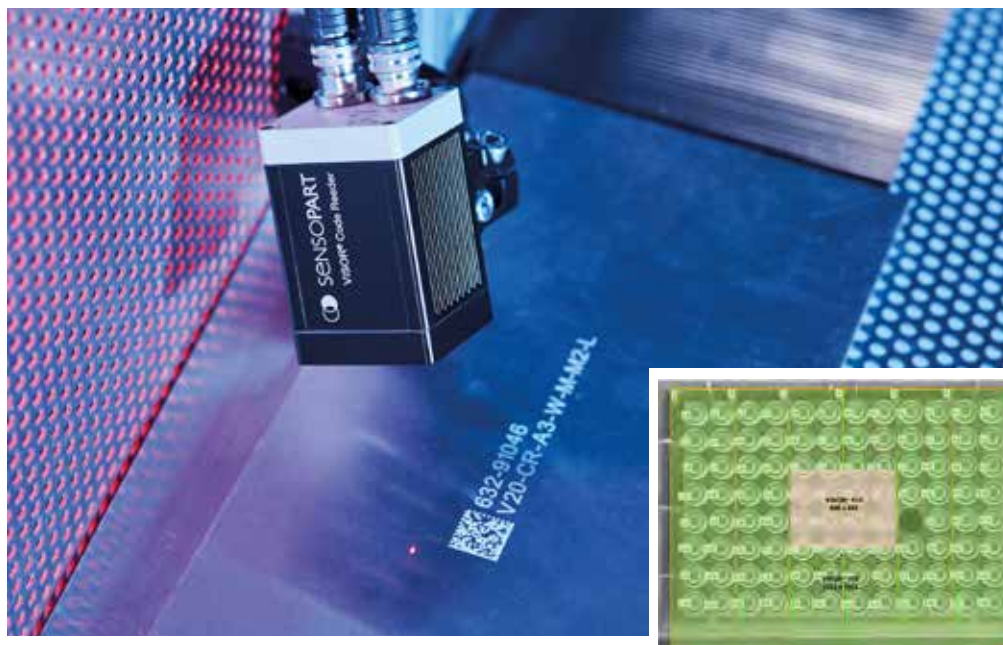


SMART TECHNOLOGIES ID GMBH

Tichelweg 9, 47626 Kevelaer
 Tel.: +49 2832 973-2052
 Fax: +49 2832 973-2054
 info@smart-technologies.eu
 www.smart-technologies.eu



Hochauflösender Vision-Sensor mit integrierter Optik



Kompakte Bauform, einfache Installation: SensoParts 5-Megapixel-Sensor VISOR® V50 ist auch mit integrierter Optik und Beleuchtung erhältlich und damit der erste seiner Art auf dem Markt. Dank seiner hohen Auflösung von 2560x1936 Pixeln erfasst der vielseitig einsetzbare Vision-Sensor kleinste Details auch aus größeren Detektionsabständen. Für Code-Reading-Anwendungen, in denen die Detektionsabstände im Vorfeld nicht bekannt sind oder häufiger wechseln, bietet SensoPart für seinen VISOR® V50 eine Ausführung mit erhöhter Schärfentiefe an (VISOR® V50 MD). Ein typisches Beispiel einer solchen Anwendung ist das Codelesen auf Paketen verschiedener Höhe auf einem Förderband. Anstatt hier mehrere Sensoren in verschiedenen Abständen oder mit verschiedenen Objektiven anzuordnen, erfasst ein einziger VISOR® V50 MD problemlos einen deutlich weiteren Bereich von Fokuslagen als vergleichbare Produkte mit herkömmlicher Optik. Die Kombination aus hoher Auflösung, integrierter Optik und motorischem

Fokus ist in dieser Leistungsklasse auf dem Markt einzigartig. Wie es SensoPart-Anwender bereits von den weiteren VISOR®-Reihen kennen, ist auch der VISOR® V50 M wahlweise mit Monochrom- oder Farbchip sowie in verschiedenen, anwendungsspezifisch vorkonfigurierten Varianten erhältlich. Neben der Optik ist auch die Beleuchtung mit acht Hochleistungs-LEDs (weiß oder rot) integriert. Somit können Anwender des VISOR® V50 M/MD auf zusätzliche Objektive und externe Beleuchtungen verzichten; dies vereinfacht die Installation und Einrichtung des Systems.



SensoPart Industriesensorik GmbH
 Nägelseestr. 16, 79288 Gottenheim
 Tel.: +49 7665 94769-0
 Fax: +49 7665 94769-730
 www.sensopart.com



IP67-Multi-Reader für HF/UHF-RFID, Bar- und 2D-Codes

Turcks robustes Multiband-RFID-Handheld PD67 vereint HF- und UHF-Technologie mit optionalem Barcode-Scanner in einem Gerät



All You Can Read: Das PD67 ist ein universelles RFID-Handheld für herausfordernde Umgebungen

Mit dem RFID-Handheld PD67 präsentiert Turck ein Allround-Gerät zum flexiblen Auslesen und Beschreiben von Datenträgern in industriellen Umgebungen. Das Handheld in Schutzart IP67 basiert auf dem zukunftssicheren Betriebssystem Android und bietet sowohl HF- als auch UHF-Erfassung. Über das Touch-Display des PD67 können Nutzer komfortabel zwischen beiden Frequenzbereichen wählen. Zusätzlich verfügt eine weitere Gerätevariante über einen Barcode- und 2D-Code-Scanner.

Dank der kombinierten Technologien genießen Anwender einen erweiterten Handlungsspielraum – zum Beispiel beim Erfassen von Warenein- und -ausgängen, dem Asset Tracking oder während der mobilen Werkzeugetkennung. Vorteile zeigen sich etwa dann, wenn im direkten Produktionsbereich HF genutzt wird, während in der Intralogistik UHF zum Einsatz kommt.

Das PD67 wird mit einer vorinstallierten App geliefert, die eine einfache Datenübertragung per WLAN

oder Bluetooth ermöglicht – zum Beispiel für den Versand von E-Mails. Ebenso können Anwender bei Turck die Entwicklung von Individualsoftware in Auftrag geben oder ein selbst geschriebenes Anwendungsprogramm auf dem PD67 verwenden – dazu sind entsprechende API-Dateien erhältlich. Für darüber hinausgehende Anforderungen wie die Anbindung an ERP-Systeme verfügt Turcks RFID-Turnkey-Lösungsanbieter Turck Vilant Systems über passende Softwarelösungen.



Hans TURCK GmbH & Co. KG

Witzlebenstr. 7, 45472 Mülheim an der Ruhr

Tel.: +49 208 4952-0

Fax: +49 208 4952-264

more@turck.com

www.turck.de



UROVO RT40 Enterprise Smart Terminal



Urovo kündigt RT40 an – Die Lösung für Kühlkettenlogistik

Starke Performance auch unter extremen Bedingungen: Das bietet das neue RT40 von Urovo.

Als leistungsstarker mobiler Computer für den industriellen Einsatz entwickelt, ist das RT40 ausgestattet mit einem beheizbaren Display sowie einer beheizbaren Scan Engine und damit die ideale Lösung für den Betrieb in Kühlumgebungen von bis zu -30°C . Zwei verschiedene Tastaturmodelle ermöglichen dabei eine intuitive und akkurate Bedienung auch mit Handschuhen, während das Hot-Swap Design des Akkus einen Austausch der Batterie ohne Neustart möglich macht und damit den Workflow deutlich steigert.

Durch einen höchsteffizienten 1,8GHz Qualcomm Octa-Core Prozessor und einem modernen Android Q-Betriebssystem ist auch die Leistung hervorragend. Die eingebaute Scan Engine erlaubt das Erfassen von 1D und 2D-Barcodes auf Bildschirm und Papier, selbst wenn sie verschmutzt, zerknittert oder verzerrt sind. Die optionale Ausstattung mit einem Long Range Scanner erkennt Barcodes in bis zu 15m Entfernung.

Im Jahr 2006 gegründet, arbeitet Urovo als Hersteller von Auto-ID-Geräten bereits eng und erfolgreich mit Partnern und Kunden aus über 50 Ländern der Welt zusammen. Mit dem Grün-



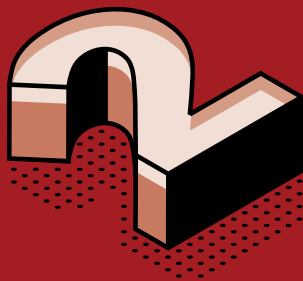
den der URV Technologies S.A. können europäische Kunden nun direkt aus der EU beliefert und betreut werden. Unsere Servicepartner von der Weilandt Elektronik GmbH unterstützen uns mit langjähriger Erfahrung und Know-how sowie Reparaturzentern in Deutschland und Polen.

urovo[®]

URV Technologies S.A.
ul. Warszawska 40/2A
40-008 Katowice, Polen
Tel.: +48 600 62 13 73
office@urovo.eu
www.urovo.eu



Software
Beratung
RTLS
Systemintegration



CHECKPOINT SYSTEMS



Checkpoint Systems und LPP: RFID von der Quelle bis zur Filiale

Die Lagerverwaltung verbessern, die Bestandsgenauigkeit erhöhen, Verluste reduzieren und den Filialbetrieb produktiver gestalten: Für diese Ziele war LPP, ein stark wachsendes Fashionunternehmen, auf der Suche nach einem Partner zur Einführung von RFID.

In drei verschiedenen Bereichen sollte RFID implementiert werden: an der Quelle, im Distributionszentrum und im Lager. Checkpoint Systems, ein weltweit führender Lösungsanbieter zur Steigerung der Warenverfügbarkeit im Handel, konnte genau das anbieten. Mit den RFID-Lösungen von Checkpoint Systems erhalten Einzelhändler einen Bestandsüberblick in Echtzeit auf Artelebene – von der Herstellung bis zum Verkaufsregal. Hunderte Tags können gleichzeitig zuverlässig identifiziert werden, manuelle Bestandsaufnahmen entfallen. Das reduziert die Arbeitskosten und den Zeitaufwand deutlich. Zusätzlich zur Bestandstransparenz profitieren Einzelhändler von einer optimierten Produktverfügbarkeit. Dank

Echtzeit-Nachschubwarnungen und regelmäßigen Bestandschecks gehören Fehlbestände der Vergangenheit an. Das sorgt für ein positives Einkaufserlebnis beim Konsumenten und gesteigerte Umsätze beim Einzelhändler.

Bei LPP liegt die Regalverfügbarkeit seit der Nutzung der RFID-Technologie von Checkpoint Systems bei 99 Prozent. Das ist eine Steigerung von ca. 13 Prozent. Auch die Bestandsgenauigkeit liegt in den Filialen mit RFID bei 99 Prozent. Der Umsatz ist um drei Prozent gestiegen.

Checkpoint 

Checkpoint Systems GmbH

Ersheimer Str. 69, 69434 Hirschhorn

Nicole Schroeter

Tel.: +49 6272 928 231

Marketing-de@checkpt.com

checkpointsystems.com/de/





Standard-Software für Warehouse Management und vernetzte Materialflüsse

Die **viastore SOFTWARE GmbH** ist ein internationaler Anbieter der Standard-Software **viadat** für Warehouse Management sowie vernetzte und automatisierte Materialflüsse in Logistik und industrieller Fertigung.

Warehouse Management mit viadat

- Beratung: Softwareberatung, Prozessberatung
- Produkt: Entwicklung des Standard-Software-Produkts **viadat** für Warehouse Management und Materialfluss-Steuerung/Visualisierung
- Dienstleistung: Implementierung, Projektsteuerung, kundenspezifische Anpassungen, Schulungen, Integration von Neben- und Subsystemen
- Hardware: Kommissionier-Systeme, IT-Systemlandschaft und Infrastruktur, Netzwerk, Hardware
- Support: Hotline, Systembetreuung, Prozessverbesserung

Mit **viadat** bietet **viastore SOFTWARE** ein Standard-Software-Produkt, das Lager mit geringem Umschlag ebenso zuverlässig managt und steuert wie Distributionszentren und Hochleistungs-Logistik-Anlagen mit mehreren Hunderttausend Orderlines am Tag. **viadat** ist intuitiv bedienbar, ergonomisch und mehrlagerfähig. Das Soft-

warepaket ist durch Konfiguration besonders schnell implementiert, in Funktion und Leistung voll skalierbar und überzeugt mit mehr als 2.500 Logistik-Funktionen im Standard – die **viastore** kundenspezifisch erweitert und anpasst. Das WMS bietet damit eine durchgängige Lösung für vernetzte Materialflüsse entlang der Wertschöpfungskette: von der Anbindung an die ERP-Systeme unterschiedlicher Hersteller durch standardisierte Schnittstellen über die Integration von MES-Lösungen bis zur Steuerung von automatischen Anlagen wie Fördertechnik, Regalbediengeräte, Shuttles, Roboter oder Verpackungsmaschinen. Es ermöglicht den Anwendern kürzere Durchlaufzeiten, höhere Effizienz und Prozesssicherheit, reduzierte Bestände und höchste Lieferqualität.

viastore 
SOFTWARE

viastore SOFTWARE GmbH
Magirusstr. 13, 70794 Stuttgart
Tel.: +49 711 9818-0
info@viastore.com
www.viastoresoftware.de



Mowis® – die mobile Lösung für Lieferdienste

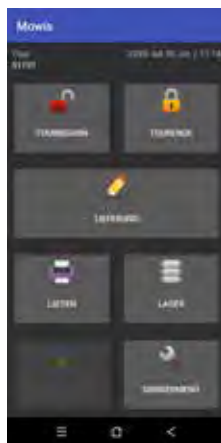


Mit dem mobilen Warenwirtschafts- und Informationssystem Mowis® und kompakten Multifunktionsterminals lassen sich die Prozesse in der Lager- und Lieferlogistik wirkungsvoll optimieren.

Hunderte Unternehmen, die Lieferfahrzeuge für die Distribution von Waren einsetzen, nutzen zur papierlosen Abwicklung des gesamten Erfassungsaufwands von Lieferungen und Retouren unterwegs bereits das Mobile Warenwirtschafts- und Informationssystem Mowis®. Das mobile WWS eignet sich ideal für den Einsatz in der Lieferlogistik von Getränkegroßhändlern, Lebensmittelheimdiensten

„ Mit dem mobilen Warenwirtschafts- und Informationssystem Mowis® und dem Multifunktionsterminal IT-9000 lassen sich die Prozesse der Lieferlogistik wirkungsvoll optimieren. “

und Dienstleistungsunternehmen. Mit Mowis® lassen sich der administrative Aufwand im Lieferservice und damit etliche Fehlermöglichkeiten spürbar reduzieren. Die Optimierung der Geschäftsprozesse bewirkt gleichzeitig eine



bessere Auslastung der Fahrzeugflotte und des Außendienstpersonals. In nahezu allen Branchen, wo Fahrzeuge für die Distribution von Waren eingesetzt werden, hat sich Mowis® bereits bestens bewährt. In Verbindung mit handlichen Mobilcomputern bewältigen beispielsweise Fahrer von Getränkediensten mit

dem mobilen WWS den gesamten Erfassungsaufwand ihrer Lieferungen, Retouren und Leerturücknahmen papierlos.

Je nach Organisation des Lieferdienstes werden durch Mowis® täglich bis zu zwei Stunden für die Rückerfassung und die Klärung von unklaren Fällen eingespart. Mit Mowis® optimiert der Fahrer seine Arbeit, weil er zu Dienstbeginn schneller seine Aufgaben starten kann, flexibler und fehlerfreier arbeitet und zum Feierabend hin weniger Differenzen zu klären hat. Dazu kommt die Ersparnis an Papier für Belege und an Aufwand für die spätere Nacherfassung.



Movis Mobile Vision GmbH
Ludwigstraße 76, 63067 Offenbach
Tel.: +49 69 823693-70
Fax: +49 69 823693-72
vertrieb@movis-gmbh.de
www.movis-gmbh.de



movisFleet – die Lieferflotte im Blick

Als Ergänzung zum mobilen Warenwirtschafts- und Informationssystem Mowis® entwickelt, aber auch eigenständig zu nutzen ist movisFleet, eine PC-Lösung zur kostengünstigen Darstellung von Fahrzeugpositionen und Fahrtrouten.

Telematik-Daten bieten den Disponenten in der Zentrale einen sofortigen Überblick über die Standorte und Fahrtrouten der Lieferflotte. Mit diesen Echtzeit-Positionsdaten lassen sich beispielsweise bei Kundennachfragen treffsichere Aussagen zur Ankunftszeit geben. Standzeiten lassen sich problemlos Kunden oder Ereignissen zuordnen und gegebenenfalls berechnen. Auch eine leistungsorientierte Fahrerentlohnung lässt sich auf Basis der Telematik-Daten leichter realisieren.

Die stationäre Seite des Systems besteht aus „movisFleet-PC“, einem Anwendungsprogramm für Windows-PCs, welches die Verfolgung von Objekten, wie z.B. Lieferfahrzeugen, erlaubt. Die Software inkl. Geo-Daten wird beim Anwender installiert und verursacht keine laufenden Kosten.

Auf der mobilen Seite kommen „movisTrace“ oder „movisPositioning“ unter Nutzung von Smartphones (Android) und Mobilcomputern mit GPS über GSM-Mobilfunknetze zum Einsatz. Die bei der Kommunikation entstehenden Verbindungskosten sind Netz-Provider-abhängig. Die Applikationen sind Internet-basierende Lösungen für die Objektverfolgung bzw. zur Feststellung von Position und Spur (Fahrstrecke). Optional können Statusinformationen (Events) wie beispielsweise „Ziel erreicht“, Ware abgeholt“, „Stau“ u.v.a.m. zur Zentrale gesendet werden. Das innovative System movisFleet kommt ohne den Einbau von Telematik-Boxen oder die Nutzung undurchsichtiger Web-Dienste aus. Es basiert auf GPS-Daten handelsüblicher (Android-) Smartphones.



„ Mit movisFleet lassen sich Bewegungsdaten der Fahrzeugflotte kostengünstig erfassen und auswerten. So können Routenplanung und Personaleinsatz sehr viel effizienter optimiert werden, woraus ein spürbarer Wettbewerbsvorteil erwächst. “



Movis Mobile Vision GmbH
Ludwigstraße 76, 63067 Offenbach
Tel.: +49 69 823693-70
Fax: +49 69 823693-72
vertrieb@movis-gmbh.de
www.movis-gmbh.de





Maintenance

- Alle überwachungspflichtigen Objekte in einem System papierlos managen
- Robuste Identifizierung mit der RFID Technologie (HF / NFC / UHF)
- Flexible, anwenderfreundliche Erfassung (online und offline)
- Führen einer kompletten Historie
- Wartungsnachweise auf Knopfdruck
- Automatische Meldungen (Fälligkeit, Mindestbestand, n.i.Q-Wartung, etc.)
- Baumannsicht mit beliebig vielen Ebenen und Materialstückliste

The image shows a worker in a hard hat and safety vest using a tablet. A central gear icon contains a wrench and screwdriver. To the right, a hand holds a smartphone displaying a maintenance app interface. The background features icons for Android and Apple, a QR code, and an RFID symbol.

Wartung & Instandhaltung – papierlos und nachhaltig

Systemlösung für die vorbeugende Instandhaltung mit geplanten und ungeplanten Wartungen, Elektroprüfungen und allgemeinen Betriebsmittelprüfungen.

Mit dem Maintenance Modul verwalten Unternehmen ALLE überwachungspflichtigen Objekte in EINEM System. Unabhängig davon, ob diese intern oder von externen Dienstleistern gewartet oder geprüft werden. Dienstleister selbst nutzen die Mandantenfähigkeit zur Verwaltung ihrer Kunden.

Und dies durchgängig papierlos.

Die Datenerfassung erfolgt mit stat. Terminals oder mobilen Geräten mit Android oder iOS App. Die Objekte werden mit Barcode oder RFID-Technologie identifiziert. Die Aufnahme von Schadensbildern vor Ort und die Möglichkeit Fehler, Ursachen und Maßnahmen einzugeben hilft Prozesse zu optimieren. Materialverbräuche können eingegeben und verbucht werden. Der Bestand wird angepasst. Meldungen können von jedem Gerät aus versendet werden.

Wartungsintervalle können über die Zeit, Stück-/Taktzahlen oder Betriebsstunden

geplant werden. Durch automatische Meldungen werden keine Wartungen/Prüfungen vergessen. Routenpläne optimieren die täglichen Routengänge erheblich.

Für die Prüfungen elektrischer Betriebsmittel sind die gängigsten Geräte- u. Anlagentester in die Systemlösung eingebunden. Die Messwerte sind direkt in der Datenbank sichtbar.

Eine Plantafel hilft bei der Ressourcenplanung. Ein Dashboard ermöglicht dem Benutzer „seine“ Sicht auf die Systemlösung mit Grafiken und Listen.



Schindler Solutions GmbH

An der Gumme 1, 79348 Freiamt

Tel.: +49 7645 9155-0

info@qs-schindler.de

www.qs-schindler.de





Toolmanagement

- Stationäre und mobile Ausgabe, Rücknahme und Übergabe
- Lagermanagement
- Webbasierte Einsatzplanung
- Webbasiertes Bestellsystem
- 2D-Visualisierung des Lagers und der Belegung
- Automatische Inventarisierung inkl. Standortwechsel
- Tracking der Betriebsmittel in Fahrzeugen inkl. GPS-Ortung

Labels: Lager, Ausgabe, Einlagerung, Profis, Inbetriebnahme, Bestandsaufnahme, eKanban, RFID, BLE

Werkzeugverwaltung – flexibel und transparent

Unternehmen können Betriebsmittel und Materialien exakt nach ihren Bedürfnissen ausgeben, überwachen und zurücknehmen. Fest installierte Terminals oder mobile Geräte mit Android oder iOS App unterstützen die Anwender komfortabel bei Ihren täglichen Routearbeiten. Die Identifizierung der Artikel erfolgt via Barcode, RFID oder Bluetooth BLE.

Der Ausgabe- und Rückgabevorgang ist von der klassischen manuellen Ausgabe mit einem Magaziner, über RFID-Gate bzw. -Antennen, Werkzeugautomaten, bis hin zum automatischen vertikalen Liftsystem und einer eKanban-Lösung möglich.

Die Systemlösung S-Anywhere ist durch den modularen Aufbau individuell und branchenunabhängig einsetzbar.

Das Modul Toolmanagement stellt in seiner Variantenvielfalt ein absolutes Alleinstellungsmerkmal dar. Zusätzlich zu den eingangs erwähnten Funktionen sind die webbasierte Einsatzplanung und das Bestellsystem eine sinnvolle Erweiterung. Auch eine Trackinglösung via BLE für Montagefahrzeuge und Baustellen wird ange-

boten. Eine Inventarisierung mit automatischer Erfassung eines Standortwechsel via RFID- oder BLE-Technologie runden das System ab.

Mit geringem manuellem Erfassungsaufwand, der dennoch komfortabel und sicher gestaltet ist, stehen Transparenz, Zeit- und Kostenersparnis im Fokus.

Ausgabevarianten:

- Manuelle Ausgabe mit Lagermitarbeiter
- RFID-Gate oder -Antennen
- Werkzeugautomaten
- Vertikales Liftsystem
- Single-Toolsystem für Großgeräte
- eKanban



Schindler Solutions GmbH

An der Gumme 1, 79348 Freiamt
Tel.: +49 7645 9155-0
info@qs-schindler.de
www.qs-schindler.de



TEKLYNX



SENTINEL – Die 2021 Produkte sind da!

**SENTINEL automatisiert das Drucken**

Durch Erfassung von Daten aus Ihrem vorhandenen System kann SENTINEL automatisch das Etikettenformat bestimmen, welche Daten gedruckt werden sollen und welcher Drucker verwendet werden sollen. SENTINEL ist effizient und spart Ihnen Zeit, indem es unnötige Prozesse und die Notwendigkeit manueller Unterstützung eliminiert.

Neue Funktionen in SENTINEL 2021 gehören:

- ERWEITERTE WEB-API
- Integration mit RESTful-API.
- AUTOMATISCHER BACKUP-SERVER
- Wenn Ihr Primärserver ausfällt, wird Ihr Sekundärserver automatisch zu Ihrem Primärserver.
- MODBUS-UNTERSTÜTZUNG
Unterstützung für Messaging-Struktur des ModbusProtokolls.

Vorteile

- Flexibel: Kann in mehrere Systeme integriert werden und druckt auf mehreren Druckern.
- Skalierbar: SENTINEL wächst mit Ihrem Unternehmen, da Sie Ihrem vorhandenen Netzwerk schnell und einfach Drucker hinzufügen können.

- Akkurat: In Kombination mit CS erhalten Sie präzise WYSIWYG-Ergebnisse.
- Remote-Verwaltung: Auf Einrichtung, Verwaltung und Bearbeitung der Systemkonfiguration kann über eine Internetverbindung zugegriffen werden.
- Multithreading: sendet Etiketten gleichzeitig an mehrere Drucker in Ihrem Netzwerk.
- Anpassbar: Legen Sie Prioritätsstufen für Druckanforderungen fest.
- High Availability: SENTINEL verwaltet die Duplizierung aller Konfigurationsdaten und stellt so sicher, dass Sie über einen sekundären Server verfügen, auf den Sie sich bei Upgrades oder geplanten Wartungsarbeiten verlassen können.

**TEKLYNX Germany GmbH**

Axlerhof 12, 40712 Hilden
Tel.: +49 2103 2526-0
Fax: +49 2103 2526-26
info_gr@teklynx.com
www.teklynx.com



CODESOFT 2021 ist da!

Neue Funktionen in CODESOFT 2021 sorgen für eine bessere Verbindung. Durch die Einführung von OneDrive- & Google Drive-Verbindungen können Sie und die Mitarbeiter in Ihrem Unternehmen ganz einfach auf Ihre Etikettendaten zugreifen. Verbindungen von Onlinequellen und den zentralen Datenbanken Ihres Unternehmens ermöglichen einen reibungsloseren Datentransfer, sodass Sie Ihre Prozesse schneller und effizienter gestalten können.

Vorteile

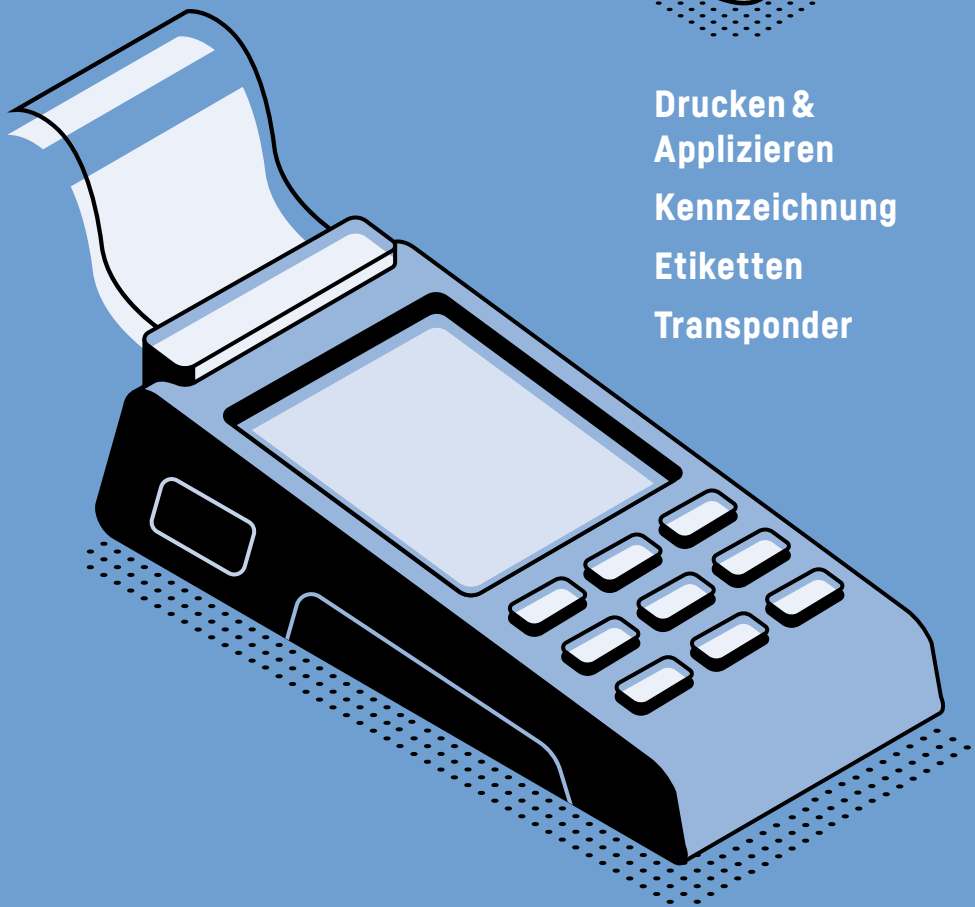
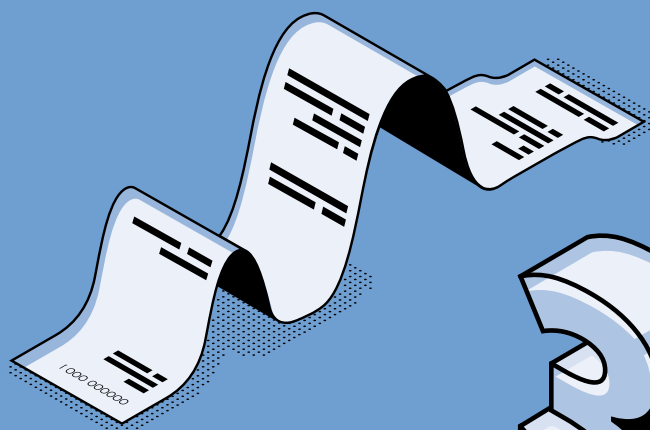
Wie kann CODESOFT dabei helfen, die Herausforderungen in Ihrem Unternehmen zu meistern?

- Entwerfen Sie komplexe Etiketten ganz einfach - CODESOFT ist eine fortschrittliche Etikettendesignanwendung, die Ihnen die Fähigkeit gibt, einfach ein Etikett zu entwerfen, es mit einer Datenbank zu verbinden oder komplexe Barcodes hinzuzufügen, so wie HIBC oder GS1 Databar
- Erhöhung der Effizienz - Mit der Flexibilität von CODESOFT können Sie einfach den Etikettendruck und die RFID Technologie in bestehende und neue Geschäftsprozesse integrieren, womit sowohl die Kontrolle als auch die Effizienz erhöht wird. Die Integration in bestehende Geschäftsprozesse ist leicht dank der intelligenten Benutzeroberflächen, den hilfreichen Assistenten, den anpassbaren Druckmasken und stabilen Datenbankverknüpfungen.
- Steigern Sie Ihr Geschäft - Wenn Etikettierungsanforderungen nach schnellerem Drucken, mehr Kontrolle und Prozessautomatisierung verlangen, nutzen Sie die Integration von CODESOFT in die Unternehmenslösungen von TEKLYNX



TEKLYNX Germany GmbH
 Axlerhof 12, 40712 Hilden
 Tel.: +49 2103 2526-0
 Fax: +49 2103 2526-26
 info_gr@teklynx.com
 www.teklynx.com





**Drucken &
Applizieren
Kennzeichnung
Etiketten
Transponder**



redtagger T-300 für die Automatisierung von Druck- und Einlegeprozessen Ihrer Sendungsdokumente

redtagger T-300 ist die ideale Lösung zur Automatisierung des Druck- und Einlegeprozesses von Dokumenten wie Lieferscheinen, Rechnungen, Überweisungsträgern oder Retourenscheinen in Kartonagen und Boxen. Das System lässt sich problemlos in bestehende Infrastrukturen integrieren, um so die Effizienz und Produktivität deutlich zu erhöhen. Dabei kann z.B. der Drucker der Maschine frei gewählt werden - der jeweilige Herstellertyp bedarf lediglich einer Prüfung seitens AKL-tec.

Das Redefining Document Handling basiert auf den klassischen Ansätzen des Dokumentenhandlings, erweitert diese Sparte jedoch um ein neues Konzept in Sachen Modularität in Kombination mit zahlreichen Validierungsmechanismen. Das System bietet eigens entwickelte Module, die zugehörige Software sowie eine SPS Steuerung. Somit wird das Dokumentenhandling absolut prozesssicher gestaltet. Die Sendungsdokumente werden nach dem Druck in eine automatische Dokumentenweiche bewegt sowie an einen Beleg-Applikator weitergeleitet, der die Papiere in den Karton oder eine Kunststoffbox sicher einlegt. Die Dokumentenweiche ermöglicht, dass der Materialfluss unabhängig agiert und Aufträge gesammelt oder gepuffert werden

können. In-Line Fold-Aggregate vereinfachen und erweitern den Prozess zusätzlich. Für die verschiedensten Anforderungen bietet redtagger T-300 flexible Lösungen.

Vorteile:

- Wartungsfreundlichkeit und einfache Benutzerführung
- Hohe Wirtschaftlichkeit, flexibler Warenfluss sowie große Zeitersparnis (Just-in-time Druckdaten-Verarbeitung)
- Bedarfsorientierte Energienutzung
- Hohe Durchsatzleistung durch automatisierte Auftragsabwicklung
- Angepasste Steuerung für spezifische Anwendungen
- Dokumentenhandling wird mit unterschiedlich hohen Behältnissen umgesetzt



AKL-tec GmbH

Boelstraße 7, 57518 Alsdorf
 Tel.: +49 2741 9377-0
 Fax: +49 2741 93377-29
 pr@akl-tec.de
 www.akl-tec.de



BLUHM SYSTEME



AP182: Next-Level-Palettenetikettierung

Oftmals werden Paletten am Ende der Produktionskette ganz individuell gemäß spezieller Packschemata zusammengestellt. Je nach Kundenwunsch und Zieldestination müssen sie mitunter auch entsprechend individuell etikettiert werden. Manche Paletten sollen an einer Seite mit zwei verschiedenen Etiketten versehen werden, manche GS1-konform an zwei nebeneinanderliegenden Seiten, andere wiederum an drei verschiedenen Seiten. Smarte Palettenetikettierer wie der AP 182 des Kennzeichnungsanbieters Bluhm Systeme sorgen dafür, dass dies an ein- und derselben Packstraße erfolgen kann.

Palette entscheidet selbst über ihre Etikettierung

Der AP 182 lässt sich von jeder Palette individuell antriggern und aktiviert in Folge ein entsprechendes Bewegungsprofil. So erfüllt er alle „Palettenwünsche“ nach individueller Kennzeichnung. Sieben Verfahrenwege sind pro-

grammierbar. Ermöglicht wird dies durch einen Applikator, der mittels Schrittmotorantrieb über Linearachsen verfahren wird. Zudem verfügt das System über einen schwenkbaren Applikatorkopf, der die individuell bedruckten Etiketten entweder über eine kurze Distanz per Luftstoß (Tamp-Blow-Verfahren) oder über direkten Kontakt der federnd gelagerten Spendeplatte zur Produktoberfläche aufspenden kann.

Der AP 182 erreicht Spitzengeschwindigkeiten von 120 Paletten pro Stunde bei der zweiseitigen und 90 Paletten pro Stunde bei der dreiseitigen Kennzeichnung. Für eine dreiseitige Etikettierung benötigt er nur zwei Palettenstopps. Die Bedruckung der Etiketten übernimmt ein integriertes Druckmodul. Aufgrund seiner eigensicheren Bauart benötigt der AP 182 keine Schutzabschrankung.

BLUHM

systeme

Bluhm Systeme GmbH

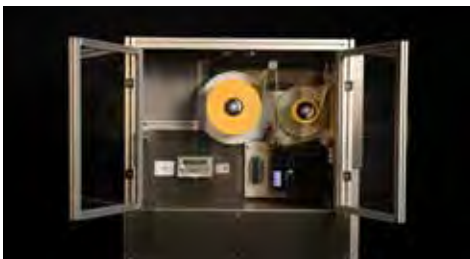
Maarweg 33, 53619 Rheinbreitbach

Tel.: +49 2224 7708-0

Fax: +49 2224 7708-20

info@bluhmsysteme.com

www.bluhmsysteme.com





Markoprint integra PP108

Performance Piezo Injektdrucksystem

Verstopfte Düsen, unsauberes Druckbild, geringe Auflösung: Der Großschriftdruck ist oftmals das „Sorgenkind“ der industriellen Kennzeichnung. Daher hat Bluhm Systeme den Markoprint integra PP 108 entwickelt. Das Performance Piezo Injektdrucksystem kennzeichnet groß, schnell und hochauflösend. Und ist dabei unschlagbar: Selbst bei Erschütterungen sorgt das rezirkulierende Tintensystem dafür, dass keine Düsen ausfallen und das Druckbild jederzeit brillant bleibt. Einzigartig ist die Bicolor-Variante, die zwei Tintenfarben in einem Druckkopf verarbeiten kann! Das spart Logistik- oder GHS-Etiketten.

Groß, brillant, unschlagbar

Der integra PP 108 mit dem integrierten Druckkopf von Seiko bietet Flexibilität in kompaktester Form. Nicht saugfähige Oberflächen lassen sich mit UV-Tinte zuverlässig bedrucken. Sie härtet innerhalb von Millisekunden unter UV-Licht aus



und liefert so ein abriebfestes Druckergebnis – zum Beispiel auf lackierten Oberflächen. Die zertifizierte, mineralölfreie Tinte erfüllt hohe Anforderungen der Lebensmittelindustrie. Daher kann der integra PP 108 bedenkenlos zur Kennzeichnung von Produkten und Verpackungen im Nahrungsmittelbereich eingesetzt werden.

Schrifthöhen von bis zu 108 Millimetern ermöglichen den in manchen Branchen erforderlichen Großschriftdruck. Auf Wunsch druckt der integra PP 108 aber auch ganz klein: Die geringste Schriftgröße beträgt nur einen Millimeter. Der Tintenstrahldrucker bringt Informationen mit 150 Metern pro Minute bei 360dpi überdurchschnittlich schnell auf saugfähige Oberflächen auf. Gleichzeitig sind blitzschnelle Textwechsel mit mehr als 50 variablen Daten pro Sekunde möglich.

BLUHM

systeme

Bluhm Systeme GmbH

Maarweg 33, 53619 Rheinbreitbach

Tel.: +49 2224 7708-0

Fax: +49 2224 7708-20

info@bluhmsysteme.com

www.bluhmsysteme.com



Modulares Druckspendensystem Legi-Air 4050 E Flexibel und sorglos Etikettieren



Legi-Air 4050 E ist ein robuster und bewährter Etikettendruckspender, der alle Anforderungen an ein modernes Etikettiersystem weit über das heute erforderliche Maß hinaus erfüllt. Dank konsequenter Modulbauweise kann das System individuell an die jeweilige Anwendung angepasst werden.

Für das Drucken der Etiketten stehen Druckmodule aller führenden Hersteller zur Auswahl. Die vielen verfügbaren und sehr stabilen Applikatoren ermöglichen jede Etikettierposition, und diese selbst bei Highspeed-Anwendungen sehr präzise. Die jüngste Version des Legi-Air 4050 E verfügt über bewährte Technik sowie einige neue hochinteressante technische Features.

Reduzierter Druckluftverbrauch

Durch den motorischen Betrieb nicht nur des Auf-, sondern auch des Abwicklers, verschleißt das Druckmodul weniger. Gleichzeitig sind die Drucke dadurch äußerst präzise.

Keine Wartungsteile

Das Etikettendruckspendensystem ist komplett ohne Wartungsteile konstruiert. Das Austauschen

von Bauteilen erfolgt nur nach Bedarf. Einzig das jeweils eingesetzte Druckmodul ist entsprechend der jeweiligen Herstellervorgabe zu warten.

Komfortables Handling

Legi-Air 4050 E lässt sich einfach über das mehrsprachige 7" LCD-Touchdisplay bedienen. Darüber sind u.a. auch Fehlerdiagnose, Produktivität und Wartungszustand sowie Ereignisse einsehbar. Die Pneumatik befindet sich leicht zugänglich außerhalb des Systems.

Maschinensicherheit nach EN415-10

Legi-Air 4050 E erfüllt standardmäßig alle Anforderungen der EN415-10 und ist für den Bediener sicher.

BLUHM
systeme

Bluhm Systeme GmbH

Maarweg 33, 53619 Rheinbreitbach

Tel.: +49 2224 7708-0

Fax: +49 2224 7708-20

info@bluhmsysteme.com

www.bluhmsysteme.com



Etikettendruckspender Legi-Air 4050 B

Integriert sich leicht in bestehende Prozesse



Eine Lösung für zahlreiche Etikettieraufgaben ist die Etikettendruck- und Spendesystem-Serie Legi-Air 4050 B. Alle Etikettierpositionen und Einbaulagen sind möglich. Denn dank der Verwendung von Druckmodulen führender Hersteller und der konsequenten Modulbauweise ist Legi-Air 4050 B flexibel auf die jeweilige Anwendung anpassbar und lässt sich leicht in bestehende Prozesse integrieren.

Vier verschiedene Ausführungen

Den Legi-Air 4050 B gibt es in vier Ausführungen mit unterschiedlichen Applikatoren: Mit Blow Box für die berührungslose Etikettierung besonders empfindlicher Produktoberflächen. Mit 90 Grad-Schwenkarm für die Vorder- und Rückseitenetikettierung sowie mit einem elektrisch betriebenen Riemenapplikator für hohe Etikettiergeschwindigkeiten von bis 240 Etiketten pro Minute. Und ein elektrisch betriebener Linear-Applikator ermöglicht eine besonders präzise Etikettierung auch bei hohen Etikettiergeschwindigkeiten.

Für die Etikettierung von Produkten mit variierenden Höhen ist ein Sensor verfügbar, der den Abstand zum etikettierenden Produkt erkennt.

Die Etiketten werden je nach Druckmodul mit bis zu 600dpi Auflösung bedruckt. Die maximale Etikettenlänge beträgt dabei 210 mm.

Das Aufbringen der Etiketten geschieht berührungslos im Tamp-Blow oder Wipe-On-Verfahren. Dabei wird das Etikett auf das gestoppte oder durchlaufende Produkt aufgebracht.

Ein Display-Controller mit großem, mehrsprachigem Textdisplay ermöglicht eine einfache Bedienung. Etikettiersicherheit garantiert der Etikett-auf-Stempel-Sensor. Er überprüft, ob sich tatsächlich ein Etikett auf der Stempelplatte befindet.

BLUHM

systeme

Bluhm Systeme GmbH

Maarweg 33, 53619 Rheinbreitbach

Tel.: +49 2224 7708-0

Fax: +49 2224 7708-20

info@bluhmsysteme.com

www.bluhmsysteme.com





Mit passendem Zubehör ohne Limit etikettieren

Jede Branche stellt spezifische Anforderungen an die Qualität seiner Etiketten und an deren automatisierte Übergabe auf Produkte oder Verpackungen. Ausschlaggebend sind beispielsweise Taktzeiten, ob ein Objekt sich bewegt oder sich in Ruhe befindet und von welcher Seite die Etiketten übertragen werden. cab HERMES-Systeme sind diesbezüglich flexibel und zukunftssicher.

Deren Druckeinheit lässt sich zur Übergabe der Etiketten individuell mit Applikatoren kombinieren. Ändert sich die Anwendung, können diese mit wenigen Handgriffen ausgetauscht werden. Ob ein Etikett automatisch angedrückt, aufgerollt oder kontaktlos angeblasen werden soll, über Eck, im Durchlauf oder Stillstand – cab bietet für nahezu jede Anwendung eine Lösung an. Das ist am Markt einzigartig. Das modulare Konzept ist durch Standardisierung weltweit verfügbar.

Montage und Anschlussmöglichkeiten

HERMES Q ist das bewährte Allroundsystem. HERMES C macht insbesondere GHS-Etikettierung im Gefahrgutsektor möglich. Gebinde in Form von Paletten, Fässern, Eimern, Kanistern

oder Flaschen lassen sich in einem Arbeitsgang zweifarbig kennzeichnen. Montagehilfen und Stative erleichtern den Einbau aller HERMES-Systeme flexibel in Etikettieranlagen. Für die Integration in Netzwerke stehen alle erforderlichen Schnittstellen, bis hin zu Industrie 4.0-Protokollen, zur Verfügung. Standards und Normen wie OPC-UA und MQTT stellen sicher, dass Menschen und Maschinen sicher miteinander kommunizieren.



cab Produkttechnik GmbH & Co KG

Wilhelm-Schickard-Str. 14, 76131 Karlsruhe

Tel.: +49 721 6626-0

info@cab.de

www.cab.de





Etiketten flexibel übergeben

Beim Einsatz eines HERMES-Systems werden Etiketten nach dem Druck vom Trägermaterial gelöst und an einen Applikator übergeben. In Abhängigkeit dessen positionieren Dreh- oder Hubzylinder die Etiketten auf Objekte. Für die Übergabe final auf Oberflächen ergeben sich verschiedene Möglichkeiten:

- Andrücken: Der Applikator übergibt, ausgelöst durch ein Signal, das Etikett auf das Objekt. Übergabeeinheiten stellt cab entsprechend der Größe oder Konsistenz des Objekts universell oder speziell gefedert, gedämpft oder mit Etikettenanschlag bereit.
- Anrollen: Ein auf einem Förderband unter dem Applikator entlang geführtes Objekt, beispielsweise ein Paket, nimmt beim Entlangfahren das Etikett automatisch vom Applikator auf.
- Anblasen: Der Applikator verweilt über dem Objekt und bläst das Etikett mit Druckluft ohne mechanischen Kontakt an, etwa auf in Folie eingeschweißtes Obst oder Gemüse. So lassen sich Distanzen von bis zu 20 Zentimetern überbrücken.

Runde und Wickelmaterialien

Für die Beschriftung von Kabeln oder dünnen Röhrcchen automatisch mit einem HERMES Q stellt cab einen Fahnenapplikator zur Verfügung. Seriennummern oder Barcodes lassen sich drucken und die bedruckten Etiketten anschließend um die Kabel falten. Wickeletiketten sind gefragt, um Gebrauchshinweise oder andere kleinteilige Texte bestmöglich zu schützen. cab entwickelt hierfür derzeit einen speziellen Applikator in Erweiterung des Etikettendruckers SQUIX.



cab Produkttechnik GmbH & Co KG

Wilhelm-Schickard-Str. 14, 76131 Karlsruhe

Tel.: +49 721 6626-0

info@cab.de

www.cab.de





Proben sicher kennzeichnen

Im Labor entstandene, untersuchte oder gelagerte Proben sind bisweilen nicht ersetzbar. Entsprechend hoch ist ihr Wert. Ihre Aufbereitung erfolgt üblicherweise in Röhrchen oder Fläschchen, mit oder ohne Verschlusskappe. Diese lassen sich besonders schnell und verlässlich mit AXON-Systemen beschriften. Von Hand oder automatisiert, zum Beispiel durch einen Roboter, in den Etikettendrucker eingesetzte Behälter werden nach dem Druck unmittelbar etikettiert.

Beim AXON 1 begünstigt dessen flache Bauform den Einbau überall dort, wo wenig Platz zur Verfügung steht. Die Behälter werden von oben senkrecht stehend in das Gerät eingesetzt. Beim AXON 2 erfolgt die Beschriftung der Behälter in horizontal liegender Position im klassischen Druckergehäuse. Bedruckte Behälter können beim AXON 2 einzeln abgenommen oder in einer Sammelbox aufgefangen werden. Intelligente Firmware, die von cab entwickelte Programmiersprache JScript und eine hoch performante CPU bewirken die blitzschnelle Verarbeitung der Druckdaten.

Bleibender Eindruck

Thermisches Druckverfahren ermöglicht Druckauflösungen bis 600 dpi, hohen Kontrast und Eindruck gestochen scharf bis in die Randbereiche. Damit lassen sich mit dem Auge selbst kleine Schriften und mit Scannern Codes in Mikrogrößen noch einwandfrei verifizieren. Es benötigt keine Trockenzeiten wie bei Tinte. Die auf Etiketten gedruckten Informationen bleiben bei mechanischen Einflüssen wie Abrieb oder unter der Einwirkung von Flüssigkeiten oder Lösungsmitteln eindeutig lesbar.



cab Produkttechnik GmbH & Co KG

Wilhelm-Schickard-Str. 14, 76131 Karlsruhe

Tel.: +49 721 6626-0

info@cab.de

www.cab.de





Etiketten wickeln, schneiden, scannen

In Ergänzung von Druckaufkommen oder -breiten, Etikettengrößen und der Qualität des Druckbilds entscheidet insbesondere die Weiterverarbeitung von Etiketten nach dem Druck darüber, welcher Etikettendrucker zur Anwendung passt. Speziell das für industrielle Drucker der Serie SQUIX angebotene Zubehör ist derzeit das umfangreichste am Markt.

Beispielsweise wird das Auf- oder Abwickeln von Etikettenrollen möglich, oder die Übergabe von Etiketten nach dem Druck auf Objekte. Bedruckte Etiketten lassen sich vereinzeln und in einer Sammelbox auffangen. Auch das Perforieren der Etiketten ist möglich, um diese dann zu einem späteren Zeitpunkt einfach von Hand zu trennen. Mit Scannern lassen sich die Inhalte und die Lesbarkeit linearer 1D-, 2D- oder Stapelcodes prüfen. Für spezifische Anforderungen, etwa beim Kontakt mit Lebensmitteln oder Elektronik, auch in Reinräumen, werden Schutzgehäuse angeboten oder cab führt diese Drucker mit besonderen, zum Beispiel ableitfähigen, Oberflächen aus.

Service und Support

cab liefert Equipment passgenau aus, verkürzt Prozesszeiten, vereinfacht die Bedienung, bindet Kennzeichnungssysteme nahtlos in Informationssysteme ein und ist vor Ort, um jede Anforderung genau zu verstehen. Hier spielen oftmals lange Einsatzzeiten eine tragende Rolle.



cab Produkttechnik GmbH & Co KG

Wilhelm-Schickard-Str. 14, 76131 Karlsruhe

Tel.: +49 721 6626-0

info@cab.de

www.cab.de



Lange Linerless Labels: GeBE Linerless Technology schützt Drucker und Cutter vor Verkleben



Wo für die Etikettierung in der Wäge- und Auszeichnungstechnik und Logistik selbstklebende Papiere ohne Trägermaterial gefragt sind, hat GeBE Elektronik und Feinwerktechnik mit der GeBE Linerless Technology die ideale Lösung für OEM entwickelt:

Die Thermodrucker GeBE-COMPACT Plus Linerless und hoch leistungsfähige GeBE Linerless Cutter (Abschneider), denen klebende Papierrückseiten nahezu nichts mehr anhaben können. Sie verarbeiten überdurchschnittlich viele Linerless Labels ohne Verkleben.

Die Drucker für Linerless Anwendungen sind an allen zentralen Kontaktpunkten mit den klebenden Papierrückseiten nahezu adhäsionsfrei ausgeführt, die Cutter bleiben dank spezieller Messer Materialzusammensetzung beim Schneiden beinahe rückstandsfrei. Das bedeutet, Reinigungsintervalle erhöhen sich deutlich und Servicekosten lassen sich signifikant redu-

zieren. Außerdem wird Platz im Lager frei, weil mehr Vorrat an Linerless Etiketten auf eine Rolle passt und der Trägermaterial Müll entfällt.

GeBE bietet für alle Linerless Anwendungen die passende Lösung und greift dabei auf mehr als 35 Jahre Erfahrung mit individuellen OEM Anpassungen zurück.



GeBE Elektronik und Feinwerktechnik GmbH
 Beethovenstr. 15, 82110 Germering
 Tel.: +49 89 894141-0
 info@gebe.net
 www.gebe.net



Lange Linerless Labels: Hochleistungsabschneider für Logistik Etikettierung

In der Logistik Etikettierung liegt der Etikettendurchsatz mit bis zu 80.000 Etiketten pro Tag besonders hoch. Bei solch umfangreicher Druckleistung sind Standard Abschneider (Cutter) Antriebe schnell am Limit. Doch auch unter diesen Bedingungen hat möglichst langes wartungsfreies Arbeiten höchste Priorität.

Für Logopak Systeme GmbH & Co. KG wurde daher bei GeBE Elektronik und Feinwerktechnik eigens ein Hochleistungsabschneider mit bewährter Linerless Messertechnologie entwickelt. Sein extra starker Antrieb erfüllt dauerhaft höchste Logistik Anforderungen. In dem Etikettiersystem Logomatic 400 Linerless des Systemanbieters für industrielle Kennzeichnung aus Hartenholm erledigt er so zuverlässig seinen Job (s. Bild, Copyright: Logopak).

Die GeBE Linerless Technology umfasst Linerless Cutter sowie Linerless Thermodrucker. Damit bietet GeBE die ideale Lösung für Linerless Anwendungen aller Branchen. Der Thermodrucker Spezialist greift dabei auf mehr als 35 Jahre Erfahrung mit individuellen OEM Anpassungen zurück.



GeBE Elektronik und Feinwerktechnik GmbH
Beethovenstr. 15, 82110 Germering
Tel.: +49 89 894141-0
info@gebe.net
www.gebe.net





RT230i – 2“ Impfdrucker

Perfekte Lösung für alle Arztpraxen zur Bewältigung des Impfmarathons

Die handlichen Desktop Drucker haben sich nicht nur bewährt für die Verwendung im Handel und in der Industrie, sie sind auch von Beginn der Impfkampagne gegen COVID-19 an deutschlandweit in allen Impfzentren im Einsatz.

Nun sind sie ebenfalls ein effizientes, Zeit sparendes und Fehler vermeidendes Hilfsmittel für alle Arztpraxen. Sie sind sehr kompakt und benötigen somit nicht viel Platz, sie sind durch ein farbiges Display mit Navigationsbutton einfach und intuitiv zu bedienen und können auch im Standalone Betrieb ohne Computer eingesetzt werden. Sie sind zudem ohne zusätzliche Software sofort einsetzbar. Die modernen Thermo-Transfer Drucker der RT230i Serie sind mit 300dpi Druckauflösung und einer Druckergeschwindigkeit von 5 IPS äußerst leistungsstark. Sie drucken Chargennummern aller Hersteller, so dass schnell und fehlerfrei haltbare Etiketten für den Eintrag in den Impfpässen gedruckt werden können. Dabei lassen sich Farbband und Etikettenmaterial

sehr leicht auswechseln. Die RT230i Drucker können nicht nur die Etiketten für alle Impfungen (nicht nur gegen COVID-19), sondern auch zum Beispiel die zur Kennzeichnung von Laborproben oder zur Beschriftung von Patientenakten problemlos ausdrucken.



GODEX
Barcodes Made Easy

Godex Europe GmbH

Industriestr. 19, 42477 Radevormwald

Tel.: +49 2195 59599-0

Fax: +49 2195 59599-69

infoGE@godexintl.com

www.godexintl.com





DT200-Serie – kompakte 2“ Thermodirekt-Desktopdrucker

Sehr platz- und kostensparend für die allermeisten Anwendungen

Während alle Drucker der neuen DT200 Serie eine ausgezeichnete Leistung mit 203 dpi, bzw. 300 dpi Druckauflösung bieten, ist die DT200i Serie mit einem 2,4-Zoll-Farbdisplay für eine einfache, intuitive Bedienung ausgestattet. Die DT200L-Serie unterstützt zudem umweltschonendes Linerless-Drucken.



Die Drucker verfügen standardmäßig über drei Schnittstellen; USB 2.0 (B-TYPE), serielle Schnittstelle: RS-232 (DB-9), und einen Ethernet-Anschluss (RJ-45). Die DT200-Serie wurde mit vielen benutzerfreundlichen Funktionen entwickelt. Mit der innovativen Kalibriertaste können Benutzer die meisten Medientypen einfach per Knopfdruck kalibrieren. Dies macht das Medi-

enwechsel schnell und einfach. Die DT200-Serie hat einen über den gesamten Bereich beweglichen Reflexionssensor, wodurch die Drucker verschiedene Medien erkennen. Ebenso sind sie ideal für die Anwendungen im Stand-alone-Modus. Mit USB Host können die Drucker Scanner oder Tastatur unterstützen, um ohne Computer zu arbeiten. Mit seinem kompakten Design ist der DT200 auch bei Wandmontage die perfekte Wahl für Ticket-, Einzelhandels-, Logistik-, und Bestandsmanagement-Anwendungen. Die ideale Ergänzung dazu ist die kostenfreie Label-Design-Software GoLabel mit vielseitigen und benutzerfreundlichen Funktionen.

GODEX

Barcodes Made Easy

Godex Europe GmbH

Industriestr. 19, 42477 Radevormwald

Tel.: +49 2195 59599-0

Fax: +49 2195 59599-69

infoGE@godexintl.com

www.godexintl.com



MEDIAFORM



Top-Auswahl an Farbetikettendruckern

Herausragende Druckqualität und Farbbrillanz, hohe Flexibilität und Wirtschaftlichkeit sowie leichte Bedienbarkeit – Mediaform bietet ein hervorragend selektiertes Sortiment an modernen Farbetikettendruckern für praktisch jede Druckanforderung.

Liegt Ihr Fokus auf platzsparendem Design und Erschwinglichkeit? Dann sind Desktop-Inkjetdrucker wie der Epson ColorWorks C3500 oder der Primera LX500e eine smarte Wahl. Die flexiblen Allrounder bedrucken mit Logos, Abbildungen und variablen Daten.

Im Midrange-Bereich stehen mit zwei Farbdruckern der Epson ColorWorks Serie sowie zwei VIPColor Modellen gleich vier starke Inkjetdrucker zur Auswahl. Sie überzeugen durch Robustheit, kompaktes Design und starke Features – und eignen sich für den professionellen Farbdruck im Büro wie auch für leichte Industrieanwendungen.

Für den Farbetikettendruck in rauen Industrieumgebungen wiederum bietet Mediaform hoch-

effiziente Inkjet-Farbdrucker der Marken Epson und VIPColor (Memjet-Technologie) sowie Laser-Farbetikettendrucker von OKI (LED-Technologie). Schnelle Druckgeschwindigkeiten und fotorealistische Ausdrücke in Top-Qualität zählen zu ihren herausragenden Merkmalen.

Passend dazu sind Etiketten und Folien namhafter Hersteller wie auch aus eigener Produktion im Online-Shop erhältlich. Das Spektrum reicht dabei von Standardmaterialien über Spezialetiketten aus Struktur- oder Graspapier für den Inkjetdruck bis zu robustem Kraftpapier für den Laserdruck.

Mediaform[®]

Mediaform Informationssysteme GmbH

Borsigstr. 21, 21465 Reinbek

Tel.: +49 40 727360-99

anfragen@mediaform.de

shop.mediaform.de/farbetikettendrucker





Mobiler 8-Zoll Thermodirekt-Drucker für industrielle Anwendungen

Der Microplex logiJET TM8 mit 300 dpi Druckauflösung eignet sich perfekt für die Optimierung von Druckprozessen in verschiedenen Anwendungen. Sie können den Drucker in stationären Anwendungen (AC: 100-240V) einsetzen, z.B. für den Deckblattdruck in der Druckindustrie (z.B. Zeitung) oder an Flughäfen für den Druck von Airway Bills oder anderen Begleitdokumenten. Weiter kann der logiJET TM8 über ein Akkupack (DC: 24-48V) auch für mobile Anwendungen eingesetzt werden, z.B. für Anwendungen innerhalb von Logistikprozessen in Fulfillment Centern. Der Drucker kann zur besseren Nutzung horizontal oder sogar vertikal auf Gabelstaplern, mobilen Arbeitsplätzen o.ä. montiert werden. Benötigte Daten können über WLAN-Option abgerufen werden.

Perfekt für:

- Mobilen Einsatz auf Staplern
- Deckblattdruck in der Druckindustrie
- Begleitdokumente in Flughäfen
- Fulfillment Center, Logistik, Versand und Verpackung

- Druck von Palettenkennzeichnungen, Lieferpapieren, etc.
- Mehrfachetiketten (mehrbahning)

Für die platzsparende und komfortable Montage des Druckers ist die optionale Montageplatte fast so klein wie die Grundfläche des Druckers selbst. Die einseitig gelagerte Rollachse erleichtert den Wechsel der Etikettenrollen und das Schnellspannsystem spart Zeit beim Materialwechsel. Die UHF-RFID Option und die Auswahl aus über 40 Emulationen runden das Angebot ab.



Microplex Printware AG

Panzerstr. 5, 26316 Varel

Tel.: +49 4451 9137-0

Fax: +49 4451 9137-49

info@microplex.de

microplex.de



ONK



© INTV Antriebstechnik GmbH

Mehrfarbige Man-down-Etiketten verbessern Übersichtlichkeit

Weil auf den Man-down-Etiketten von ONK jeder Regalebene nicht nur ein individueller Bar-, sondern auch Farbcode zugewiesen ist, können Kommissionierer Stellplätze schnell und fehlerfrei zuordnen. Ergänzt um Einzelplatzetiketten an den jeweiligen Stellplätzen, erleichtert das zudem die Inventur.

Man-down-Etiketten haben den großen Vorteil, dass Kommissionierer selbst höhere Regalebenen bequem vom Boden aus scannen und mehrere Stellplätze mit nur einem Etikett gleichzeitig verwalten können. Um die richtige Zuordnung der verschiedenen Ebenen zu erleichtern, produziert ONK diese Etiketten auch mehrfarbig. Darauf ist jeder Ebene neben einem individuellen Bar- auch ein spezifischer Farbcode zugewiesen, z.B. Gelb für 01, Rot für 03 etc. Angebracht werden die mehrfarbigen Man-down-Etiketten an einer für den Kommissionierer gut erreichbaren Stelle. Das können Regalständer oder Regalauflagen sein, da sich die Etiketten sowohl vertikal als auch horizontal ausrichten lassen.

Jedes mehrfarbige Man-down-Etikett bildet jeweils die unter und alle über dem Stellplatz liegenden Ebenen ab. Höhenposition 1 und 2 sind zusätzlich durch einen Richtungspfeil gekennzeichnet.

Zusätzliches Einzeletikett für Inventuren

Am eigentlichen Lagerplatz kann dann zusätzlich ein in Barcode und Farbe dem Mehrebenen-Etikett entsprechendes Einzeletikett angebracht werden. Die Vorteile dieses Etiketten-Sets: Ein- und Auslagerung erfolgen am eigentlichen Lagerplatz, gescannt wird am Boden. Das Einzelplatzetikett fungiert gleichzeitig als Inventuretikett. Es kann unabhängig vom Mehrebenen-Etikett eingescannt werden, ohne dass Ware ausgelagert werden muss.

Service

- Beratung/Planung
- Vorort-Besichtigung
- Kundenspezifischer Druck
- Montage



ONK GmbH

Emil-Hoffmann-Straße 45, 50996 Köln
Tel.: +49 2236 88464-0
info@onk.de
www.onk.de



PAV ACA(R)DEMY

Konzentriertes RFID-Wissen für Ihr Team

Der Mensch lernt nie aus. Diese Weisheit klingt nicht nur einleuchtend, sondern ist aktueller denn je. Vor allem technische Lösungen gestalten sich heute immer komplexer und erklärungsbedürftiger. Dies erfordert ein fundiertes Wissen über die fachspezifischen Zusammenhänge. Für ein erfolgreiches Gelingen erwartet die Kundschaft heute deshalb zu Recht bereits im frühen Projektprozess eine umfassende Beratung, wie zum Beispiel bei der Integration einer ausweisbasierten Zutrittskontrolle oder der Umsetzung eines komplexen Automotiveprojekts.



In der PAV Academy erwerben Sie im Rahmen unseres einzigartigen Schulungsprogramms konzentriertes Wissen über kontaktlose Kartentechnologien (u.a. MIFARE und LEGIC). Das Erlernete versetzt Sie und Ihre Mitarbeitenden dazu in die Lage, ihre Kundschaft in entsprechenden Projekten umfänglich zu beraten oder entsprechende Herausforderungen im eigenen Unternehmen erfolgreich zu meistern. Unsere Seminare richten sich dabei vor allem an Vertriebsfachkräfte, Techniker und Projektmanager im Bereich Systemintegration.

Sollten Sie vor einer besonderen Herausforderung stehen, die speziellen Schulungsbedarf erfordert, können Sie mit uns selbstverständlich einen individuellen Termin vereinbaren. Unsere Dozenten erarbeiten in diesem Fall speziell auf Ihr Projekt zugeschnittene Schulungsinhalte. So können Sie sich projektbegleitend schulen und gleichzeitig vom Profi fachgerecht unterstützen lassen.

Ergänzend zu unseren Vor-Ort-Terminen können Sie in Absprache mit Ihrem Ansprechpartner selbstverständlich auch einen individuellen Webinar-Termin vereinbaren.

Wir freuen uns auf den persönlichen Kontakt mit Ihnen!



PAV Card GmbH

Ansprechpartner: Thomas Triebtsch
 Hamburger Str. 6, 22952 Lütjensee
 Tel.: +49 4154 799-379
 Fax: +49 4154 799-151
 thomas.triebtsch@pav.de
 www.pav.de



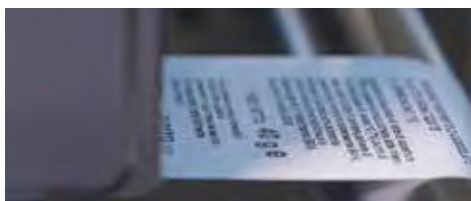


THERMO TRANSFER OVERPRINT, WIE ER SEIN SOLLTE: XTO

Soll Verpackungsfolie in hoher Auflage hochpräzise bedruckt werden, ist dieser TTO von NOVEXX Solutions eine überragende Lösung – zum besten Preis-Leistungs-Verhältnis auf dem Markt.

Das Multitalent XTO bedruckt alle unterschiedlichen Arten von flexiblen Verpackungen (Folienmaterial) mit variablen Daten: Datum, vor- oder rücklaufende Zahlenfolgen, Text, Zutatenlisten, Barcodes, zweidimensionale Codes, Logos usw. Damit ist er z. B. für die Lebensmittelindustrie die perfekte Lösung zum Codieren von frischen oder tiefgekühlten Produkten, Backwaren oder Snackprodukten. In der pharmazeutischen Industrie ist der XTO bestens geeignet für z. B. Blister-Verpackungen oder Wundversorgungsprodukten.

Aus intensiven Marktforschungen entstand mit dem XTO ein stark nutzerkonzipiertes System, welches gleichzeitig ausgezeichnete Druckqualität und überragende Betriebslaufzeit mit vielen Funktionen kombiniert, die neue Möglichkeiten eröffnen und dem Bediener das Leben erheblich erleichtern.



Der XTO ist...

- **FLEXIBEL:** Super einfache Integration in Produktionslinien dank Standardgröße und modularem Konzept
- **PRÄZISE:** Perfektes Druckbild bei hoher Geschwindigkeit dank Smart-X Motor
- **SMART:** Einfacher Fernzugriff von überall per Webbrowser
- **GROSSFLÄCHIG:** 30% größeren Druckbereichs gegenüber dem Marktstandard
- **EINFACH:** 100% werkzeugfreie Wartung - superschnell und supereinfach
- **SCHNELL:** Plug & Play Farbband- und Druckkopfwechsel innerhalb von Sekunden
- **ERGONOMISCH:** Benutzerorientiertes Design
- **NACHHALTIG & KOSTENGÜNSTIG:** Geringer Materialverbrauch dank Folienparfunktion, außerdem keine Druckluft erforderlich

In Kombination mit dem XLS 204 Etikettierer von NOVEXX Solutions kann der XTO auch genutzt werden, um in hoher Geschwindigkeit Etiketten zu bedrucken, die sogleich auf ein Produkt appliziert werden.

NOVEXX
SOLUTIONS

Novexx Solutions GmbH
Ohmstr. 3, 85386 Eching
Tel.: +49 8165 925-299
solutions@novexx.com
www.novexx.de/xto





DIE INTELLIGENTEN DRUCK- & ETIKETTIER-SYSTEME: XPA 93x

Höchst präzise, maximal bedienerfreundlich, einfach integrierbar, den neuesten digitalen Anforderungen gewachsen und nachhaltig – das sind die einzigartigen Druck- und Etikettiersysteme XPA 93x von NOVEXX Solutions.

PRÄZISE

Die verlässlichen Systeme verarbeiten dynamische Daten und applizieren perfekt gedruckte Etiketten in 4“, 5“ oder 6“ Druckbreite in Echtzeit auf Produkte jeglicher Form, auf Kartons und auf Paletten. Dabei arbeitet die XPA 93x auch bei hohen Applizier-Geschwindigkeiten höchst präzise.

EINFACH

Großer Fokus wurde auf die Bedienerfreundlichkeit gelegt. Die robuste und ausgeklügelte Bauweise ermöglicht es, in weniger als 1 Minute das Etiketten- und Folienmaterial zu wechseln. Zusammen mit der einfachen, 100% werkzeugfreien Reinigung & Wartung ist für maximale Betriebslaufzeit gesorgt!



KOMPAKT

Das kompakteste Druck- & Etikettiersystem am Markt kann in nahezu jede Produktionslinie integriert werden. Dafür sorgen u.a. die variabel positionierbare Etikettenrolle und das mehrstufige, konfigurierbare I/O-Konzept für flexibel anpassbare Systemschnittstellen.

DIGITAL

Ein besonderes Feature ist das WEB INTERFACE. Egal ob per Smartphone, Tablet oder PC – jetzt können live und von überall das Gerät, die laufenden Druckaufträge, Firmware-Updates und vieles mehr gesteuert werden.

NACHHALTIG

Die clevere Folienparsfunktion stoppt die Zuführung der Thermotransferfolie an allen Stellen, an denen das Etikett nicht bedruckt werden muss. Minimaler Materialverbrauch, minimale Kosten, maximal nachhaltig!



Qualität, die überzeugt – entwickelt und hergestellt in Deutschland.



NOVEXX
SOLUTIONS

Novexx Solutions GmbH

Ohmstr. 3, 85386 Eching
Tel.: +49 8165 925-299
solutions@novexx.com
www.novexx.de/xpa



Medizinprodukte UDI-konform kennzeichnen

Unique Device Identification (UDI)



Prüfgerät REA VeriCube DPM für direkt markierte Codes auf sehr stark glänzenden und runden Oberflächen

mit Spezialtinten für die Anforderungen der Medizinbranche, Laser Systeme, Continuous Inkjet Drucker (CIJ) sowie Etikettierlösungen.

Um sicherzustellen, dass Kennzeichnungen und Codes fehlerfrei sind, kommen Codeprüfgeräte wie der REA VeriCube DPM (Direct Part

Erzeuger, Händler, Importeure und EU-Bevollmächtigte von Medizinprodukten sind verpflichtet, ihre Produkte eindeutig zu kennzeichnen.

Mit Hilfe der Unique Device Identification (UDI) werden Medizinprodukte über den gesamten Lebenszyklus eindeutig identifiziert, Fälschungen bekämpft und somit die Patientensicherheit verbessert. Nur eine einheitliche Codeform und zuverlässig lesbare Kennzeichnung garantieren die sichere Rückverfolgbarkeit. Es setzt voraus, dass die Beschriftung fehlerfrei, gut lesbar und dauerhaft ist. Welches Verfahren zur Aufbringung des Codes angewendet wird ist nicht vorgeschrieben.

Innovative REA Kennzeichnungssysteme setzen die UDI- oder auch MDR (Medical Device Regulation)-Vorgaben bezüglich der Kennzeichnung und der Überwachung der Qualität um. Je nach Material und Anforderung hält REA Lösungen aus den Bereichen Druck-, Etikettier- oder Laser Systemen für qualitativ hochwertige Ergebnisse bereit. Das Produktportfolio umfasst innovative hochauflösende Tintenstrahldrucker (TIJ)

Marking) zum Einsatz. Diese Variante bietet eine extrem diffuse Ausleuchtung und eine sehr hohe Auflösung. Damit können Codes ab 50 µm Matrixzellengröße gemessen werden. Es ist das ideale Prüfgerät für direkt markierte Codes auf sehr stark glänzenden und auf runden Oberflächen, wie z.B. Operationsbestecken. Mit Hilfe der ausführlichen Messergebnisse wird schnell herausgefunden, wie die Codequalität optimiert und damit die Leserate der geprüften Codes erhöht werden können.

Als Vollsortimentanbieter liefert REA alle Systeme aus einer Hand – 100% Made in Germany.

REA JET
REA VERIFIER

REA Elektronik GmbH

Teichwiesenstraße 1, 64367 Mühlthal

Tel.: +49 6154 638-0

Fax: +49 6154 638-1270

info@rea-jet.de / info@rea-verifier.de

www.rea-jet.com / www.rea-verifier.com



Ein leistungsfähiges Duo



Wie die intelligenten Softwarelösungen SATO SOS & AEP die Produktivität Ihres Unternehmens steigern können.

In der heutigen, stark vernetzten Arbeitswelt sind Ausfallzeiten für Drucker schlicht und ergreifend keine Option mehr. Dynamische Unternehmen benötigen eine Lösung, mit der sie ihre Geschäfte schnell, einfach und präzise abarbeiten können. Wir bei SATO haben zwei Lösungen entwickelt, die sich nahtlos in unsere intelligenten Etikettendrucker integrieren lassen und die Produktivität Ihres Unternehmens steigern.

Kosten reduzieren, Produktivität steigern

SATO Online Services („SOS“) ist unsere cloudbasierte IoT-fähige („Internet der Dinge“) Lösung, die rund um die Uhr verfügbar ist und die Ausfallzeiten von Industriedruckern um bis zu 86% reduziert. Durch die Überwachung des Druckerstatus in Echtzeit verhindert und prognostiziert SOS das Auftreten von Fehlern und sorgt für einen stabilen Betrieb Ihrer Drucker. Um eine vollständige operative Transparenz zu erlangen, sollten Sie Ihre Etikettendruckanwendungen durch SATO Application Enabled Printing („AEP“) erweitern. Diese leistungsstarke On-Board-Intelligenz vereinfacht den gesamten Etikettierprozess. AEP kann ohne PC verwendet werden, es trifft eigenständig Entscheidungen und kann mit einer Reihe von Periphe-

rieegeräten wie Scannern und Waagen verbunden werden. AEP ermöglicht auch die direkte Anbindung an IT- und Cloud-Systeme.



Die perfekte Verschmelzung zweier Technologien

Die Kombination der beiden Lösungen SOS und AEP bietet Unternehmen das Beste aus beiden Welten. Wir empfehlen den Einsatz der SATO CLNX Plus-Serie und der CT4-LX-Etikettendrucker. Sie bieten unvergleichliche Möglichkeiten zur Verbesserung von Track & Trace-Vorgängen mit RFID-Technologie und erhöhen die Genauigkeit und Effizienz in hochdynamischen Umgebungen.



SATO Europe GMBH

Waldhofer Straße 104, 69123 Heidelberg

Tel.: +49 6221 5850-0

Fax: +49 6221 5850-282

info-de@sato-global.com

www.satoeurope.com/de



Leistungsfähig – effizient – flexibel RFID-Labels für optimierte Prozesse

((rfid))-DistaFerr Produktfamilie



Bei vielen RFID-Anwendungen in Industrie und Logistik erschwert die starke Beeinflussung des elektromagnetischen Felds durch Metall oder ESD-Behälter den Einsatz der RFID Technologie. Durch den Einsatz von Abschirmmaterialien ist bei den Labels der ((rfid))-DistaFerr Produktfamilie von Schreiner LogiData die Funktionalität auch auf anspruchsvollen Oberflächen sichergestellt. Ob klein, schmal oder auf hohe Lese-Reichweite optimiert: Für jeden Fall gibt es die richtige Lösung.

((rfid))-DistaFerr ESD LongRange Label



Das neu entwickelte ((rfid))-DistaFerr ESD LongRange Label ist für ESD-Behälter aller Varianten und Antistatik-Level konzipiert und verfügt über eine Lesereichweite von bis zu 7 Metern. Damit erfüllt es die Empfehlung des Verbandes der Automobilindustrie (VDA). Es ist wasch- und witterungsbeständig, kann automatisiert verarbeitet und per TTR-Druck auf RFID-Druckern beschriftet werden.

NFC-Labels



Die NFC-Labels von Schreiner LogiData kennzeichnen Geräte und werden entweder auf oder unsichtbar in ihnen angebracht. NFC-fähige Smartphones erfassen die hinterlegten Daten schnell und dezentral. Das NFC-Label kann von Service-Partnern oder Endnutzern ausgelesen und ergänzt werden, um Gebrauchs- oder Wartungsinformationen abzurufen oder zu dokumentieren. Zudem ist eine direkte Verbindung zu einem zentralen Server und damit zu den Dienstleistungen des Herstellers möglich.

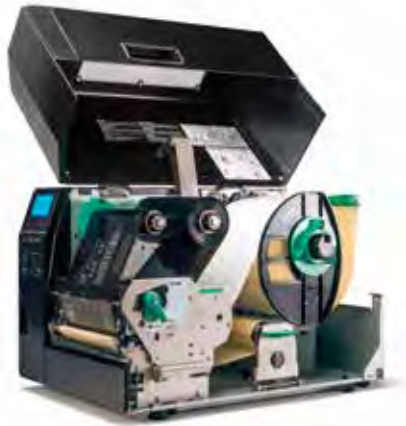
schreiner
LogiData

Schreiner LogiData

ein Competence Center der
Schreiner Group GmbH & Co. KG
Bruckmannring 22, 85764 Oberschleißheim
Tel.: +49 89 31584-4147
Fax: +49 89 31584-4109
rfid@schreiner-logidata.com



Breitformat-Etikettendruck schnell und kostengünstig



Toshiba Tec bietet mit der B-EX6-Serie robuste und leistungsstarke 6-Zoll-Industriedrucker an, die höchste Anforderungen an Zuverlässigkeit und Bedienerfreundlichkeit beim Breitformatdruck erfüllen

Die B-EX6-Serie bietet eine große Auswahl passend für jede Anwendung, mit 203- und 305-dpi-Varianten für höchste Druckqualität und optimale Lesbarkeit von Barcodes. Modelle mit Flat Head- oder Near Edge-Druckkopftechnologie ermöglichen den einfachen Austausch von Altsystemen. Dank einer breiten Palette von Medien und Optionen bieten die Drucker eine hohe Flexibilität.

Die Modelle verarbeiten Medien mit einer Breite von bis zu 6,5 Zoll (165 mm) mit einer Geschwindigkeit von bis zu 305 mm pro Sekunde. Ein hoher Datendurchsatz, die innovative Foliensparfunktion von Toshiba und eine Farbbandlänge von bis zu 800 Metern erhöhen die Produktivität. Dies trägt zu einem sehr günstigen TCO (Total Cost of Ownership) bei.

Flexibles Konzept

Für eine flexible Anbindung der Drucker sind USB- und LAN-Schnittstellen standardmä-

Big vorhanden. Optional erhältlich sind RFID-, WLAN- und serielle Schnittstelle sowie ein Messer und ein Spendemodul mit internem Aufwickler für das Trägermaterial.

Der faltbare Gehäusedeckel ermöglicht den Einsatz auch bei begrenzten Platzverhältnissen sowie einen einfachen Zugriff durch den Nutzer. Der weit zu öffnende Druckkopfblock gewährleistet ein schnelles und fehlerfreies Einlegen von Material und Farbband und minimiert so die Stillstandzeiten.

Wie alle Toshiba-Produkte erfüllt auch die B-EX6-Serie strengste Umweltkriterien. Innovative Technologie gewährleistet einen optimalen Stromverbrauch, um wertvolle Ressourcen zu schonen.

TOSHIBA

Toshiba Tec Germany Imaging Systems GmbH

Kontakt: Rainer Kinder

Carl-Schurz-Str. 7, 41460 Neuss

Tel.: +49 2131 1245-328

Fax: +49 2131 1245-402

rainer.kinder@toshibatec-tgis.com

www.toshiba.de/tec





Hochflexibler Etikettendruck für Profis

Sie sind robust, bedienerfreundlich, vielseitig einsetzbar und besonders leistungsfähig: TSCs neue Premium-Modelle Alpha-30L und Alpha-40L leiten eine neue Ära des mobilen Etikettendrucks ein.

Die flexiblen Allrounder sind leicht in Produktionsumgebungen integrierbar und bieten eine zuverlässige Konnektivität: Das aktuelle 802.11 a/b/g/n/ac Wi-Fi zertifizierte Modul ermöglicht eine drahtlose, stabile Funkverbindung, die hohen Sicherheitsbedürfnissen im Unternehmen gerecht wird. Für eine einfache Verbindung sind die Drucker mit einem Apple-zertifizierten MFi-Bluetooth® 5.0 mit NFC-Technologie ausgestattet.

Beide Modelle sind zudem SOTI-fähig. Mobiles Device Management wird so in Verbindung mit der TSC Console noch intelligenter und komfortabler. Denn TSCs smarte Software erleichtert die Verwaltung von Dutzenden bis Hunderten Druckern – und resultiert in maximaler Produktivität und Effizienz. Von der Fernüberwachung über die Konfiguration und das Bereitstellen von Programmen bis zur Fehlerbehebung. Zusätzlich gewährleisten ausgefeilte Funktionen wie etwa TSCs intelligentes Batterie-Management-System

einen gleichmäßigen, unterbrechungsfreien Betrieb und schnelle Reaktionszeiten.

Die nach Schutzklasse IP54 eingestufteten Etikettendrucker überstehen mit optionaler Schutzhülle Stürze aus bis zu 2,5 m Höhe unbeschadet, ohne zusätzliche Hülle sind es 1,8 m. Zusätzlich erfüllen beide die militärischen Standards MIL-STD-810G für Fall- und Fahrzeugschütterungen.



TSC Auto ID Technology EMEA GmbH

Georg-Wimmer-Ring 8b, 85604 Zorneding

Tel.: +49 8106 37979-000

info@tsceu.com

www.tscprinters.com/DE





Industrie-Thermodrucker – eine smarte Wahl

Mit dem T8000 als erstem Thermobarcode-Drucker für PostScript- und PDF-Dateien setzte Printronix Auto ID Maßstäbe. Nun steht ein weiteres starkes Modell zur Verfügung, das mit seiner Vielzahl an Emulationen branchenweit zu den besten im Markt zählt: Der T6000e.

Eine nahtlose Anbindung von PostScript- und PDF-Dateien für den sofortigen Einsatz – mit dem T8000 sowie dem T6000e können Unternehmen ohne zusätzliche Etikettensoftware über eine GPIO-Schnittstelle jetzt auch mit einem Thermodrucker PostScript und PDFs direkt drucken. Verlustfrei, in beliebiger Größe, in exzellenter Druckqualität und in einer Auflösung von bis zu 600 dpi. Alle gängigen ERP-Systeme sowie Plug-n-Play mit systemeigenen SAP-Treibern werden dabei unterstützt.

Damit sind die zwei robusten Allrounder eine echte Alternative zu den bisher für den PS-/PDF-Druck vorwiegend genutzten Laserdruckern – und vor allem für den Einsatz in rauen Indust-

rienumgebungen die deutlich smartere Wahl. Sie bieten eine schnelle Druckgeschwindigkeit von bis zu 14 ips, sind in breiteren Temperaturbereichen (-5°C bis +40°C) einsetzbar, punkten durch eine höhere Flexibilität und überzeugen nicht zuletzt auch in puncto Nachhaltigkeit. Denn die langlebigen Thermodrucker können Etiketten in unterschiedlichsten Formaten und Ausführungen bedarfsgerecht, effizient und unterbrechungsfrei verarbeiten, während bei Laserdruckern nur jeweils ganze Seiten druckbar sind. Zudem benötigen sie im Gegensatz zu Laserdruckern keine Aufwärmphase.

PRINTRONIX®
AUTO ID

TSC Auto ID Technology EMEA GmbH
 Georg-Wimmer-Ring 8b, 85604 Zorneding
 Tel.: +49 8106 37979-000
 EMEA_Sales@PrintronixAutoID.com
 www.PrintronixAutoID.com



ABONNEMENT

ident

Das *ident* Abo!

Sichern Sie sich ihre Vorteile.



1. Ganzjährige, unkomplizierte Belieferung

Wir liefern Ihnen alle Ausgaben der *ident* direkt ins Haus. 6 Ausgaben plus das *ident* PRODUKTE und das *ident* JAHRBUCH, so bleiben Sie immer aktuell informiert.

2. Aktuelle Produkt- und Branchennews

Mit der *ident* erhalten Sie kompetent aufbereitete Anwendungsberichte, aktuelle Fachinformationen, ausführliche Produktbeschreibungen und Branchennews aus dem gesamten Bereich der Automatischen Identifikation und Datenerfassung.

3. Branchenübergreifende Informationen

Die *ident* verbindet branchenübergreifend Informationen aus Wissenschaft, Industrie und Anwendung.

4. *ident* MARKT Das Anbieterverzeichnis

Der *ident* MARKT ist als Anbieterverzeichnis der direkte Draht zu Unternehmen und Produkten aus der Branche.

ident ABONNEMENT

Bitte liefern Sie mir ab sofort die *ident* zum Abo-Preis von € 80,- im Jahr inkl. MwSt., zzgl. Versandkosten (= 6 Ausgaben, *ident* PRODUKTE und ein Jahrbuch). Das Abo verlängert sich nur dann um ein Jahr, wenn es nicht 8 Wochen vor Ablauf des Bezugsjahres gekündigt wird.

Firma:

Name:

Vorname:

Position:

Branche:

E-Mail:

Straße / Postfach:

PLZ, Ort:

Datum, 1. Unterschrift:

Garantie: Diese Vereinbarung kann innerhalb von 10 Tagen schriftlich bei der Ident Verlag & Service GmbH widerrufen werden.

Datum, 2. Unterschrift

Sie zahlen erst nach Erhalt der Rechnung oder per Bankeinzug:

Kontonummer:

Bankinstitut, Bankleitzahl:

**Ident Verlag & Service GmbH
Leserservice**

Durchstraße 75
44265 Dortmund, Germany

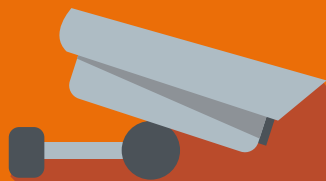
T +49 231 72 54 60 92

F +49 231 72 54 60 91

E verlag@ident.de



ident.de



ident.de

Das Internetportal für Auto-ID

NEWS PRODUKTE FACHBEITRÄGE TERMINE
ANBIETERVERZEICHNIS VIDEOS HEFTARCHIV





Wir verbinden die Branchen



ident



Magazin

Jahrbuch

Produkte

Internetportal

Ident Verlag & Service GmbH
Durchstraße 75, 44265 Dortmund
Tel.: +49 231 72546092
Fax: +49 231 72546091
verlag@ident.de



ident.de