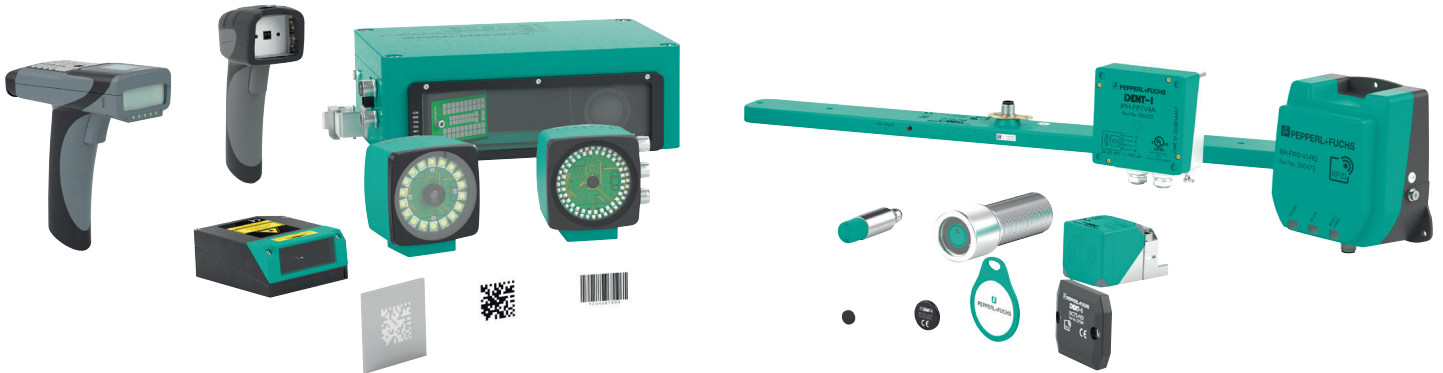


## Exzellente Technologien und Expertwissen für effiziente IDENT-Lösungen



Ob optische Codeleser oder RFID-Systeme – Identifikationslösungen von Pepperl+Fuchs bieten in jeder Aufgabenstellung uneingeschränkte Verfügbarkeit, höchstmögliche Prozesssicherheit und wirtschaftliche Effizienz. Im Zusammenspiel mit der technologieübergreifenden Applikationsberatung durch anerkannte IDENT-Experten ist gewährleistet, dass Anwender die jeweils spezifischen Vorteile beider Technologie optimal für sich nutzen können.

### RFID unterstützt Digitalisierung von Geschäftsprozessen

Die RFID-Lösungen von Pepperl+Fuchs überzeugen durch ein Höchstmaß an Anwendungsflexibilität. Das Portfolio umfasst mit Low Frequency (LF), High Frequency (HF) und Ultra High Frequency (UHF) alle industriellen Frequenzbereiche. Mit IDENTControl steht zudem ein Auswertesystem zur Verfügung, das für alle diese Frequenzen geeignet ist und so bei Bedarf auch einen gemischten LF/HF/UHF-Betrieb in einer Anlage ermöglicht. Dadurch lässt sich eine Vielzahl von Identifikationsaufgaben auf individuelle und intelligente Weise lösen – zumal die Informationen am Objekt nicht nur gelesen, sondern auch dezentral aktualisiert werden können.

Hilfreich bei der Umsetzung von RFID-Lösungen ist das langjährige Applikations-Know-how von Pepperl+Fuchs in der industriellen Sensortechnik und Fabrikautomation. Es gewährleistet die richtige Technologieauswahl sowie die reibungslose Lösungskonfiguration mit perfekt aufeinander abgestimmten Komponenten. Zusätzliche Zukunftssicherheit bieten

RFID-Lösungen von Pepperl+Fuchs durch die Möglichkeit, sie in übergeordnete Informationssysteme zu vernetzen und so die Digitalisierung von Produktions- und Logistikprozessen auch in Umsetzung von Industrie 4.0 wirkungsvoll zu unterstützen.

### Optische Identifikation: optimal für viele Einsatzszenarien

Pepperl+Fuchs bietet eine breite Palette an Produkt- und Systemlösungen für die optische Identifikation. Die Lesegeräte unterstützen alle gängigen Barcode-Typologien und 2D-Codes.

Lesen im Stillstand oder bei Höchstgeschwindigkeit, gedruckte, gestanzte oder direkt aufgebrachte Codes (DPM), stationärer oder mobiler Einsatz mit oder ohne Bluetooth-Datenfunkbindung, Standardumfeld oder besonders raue, herausfordernde Einsatzbedingungen – die optischen Codeleser von Pepperl+Fuchs bieten in jeder Aufgabenstellung die passende Lesepformance.

Neben ihrer Vielseitigkeit und Zuverlässigkeit überzeugen die optischen Identifikationssysteme durch ihre

Wirtschaftlichkeit. Sie gewährleisten in jeder Hinsicht effiziente Lösungen, wenn es darum geht, Produktionsprozesse, Materialflusssysteme oder komplette Versorgungsketten transparent zu gestalten.

### Identlösungen gestalten mit Pepperl+Fuchs

Seit mehr als 25 Jahren steht Pepperl+Fuchs auf dem Gebiet der automatischen Identifikation für ein umfassendes Portfolio mit optimal aufeinander abgestimmten Produkten. Mit fundierter Anwendungsberatung und umfangreichen Integrationsdienstleistungen schafft das Unternehmen als einer der weltweit führenden Anbieter hochperformante Identifikationslösungen für eine Vielzahl von Branchen und Anwendungen.

**PEPPERL+FUCHS**

Pepperl+Fuchs GmbH  
Lilienthalstraße 200  
68307 Mannheim  
Tel.: +49 621 776-0  
Fax: +49 621 776-1000  
info@de.pepperl-fuchs.com  
www.pepperl-fuchs.com

